

คำนำ

จุลสารงานทะเบียนและประมวลผลนักศึกษา มหาวิทยาลัยสงขลานครินทร์ วิทยาเขตตรัง ปีที่ 12 ฉบับที่ 24 ประจำปีการศึกษาที่ 2/2559 นี้ รวบรวมข้อมูลเกี่ยวกับการดำเนินงานของงานทะเบียนและประมวลผลนักศึกษา ตั้งแต่ภาคการศึกษาที่ 1 ปีการศึกษา 2559 ถึง ภาคการศึกษาที่ 2 ปีการศึกษา 2559

งานทะเบียนและประมวลผลนักศึกษา ขอขอบคุณทุกท่าน ที่ให้การสนับสนุนร่วมมือมาโดยตลอด และหวังว่าข้อมูลจากจุลสารฉบับนี้จะเป็นประโยชน์แก่ผู้ที่เกี่ยวข้องได้เป็นอย่างดี ทั้งนี้งานทะเบียนและประมวลผลนักศึกษา ยินดีรับฟัง หากมีข้อเสนอแนะประการใด เพื่อนำมาปรับปรุงให้เกิดประโยชน์ต่อไป

งานทะเบียนและประมวลผลนักศึกษา

กรกฎาคม 2560

สารบัญ

หน้า

ข้อมูลจำนวนนักศึกษา

- จำนวนนักศึกษามหาวิทยาลัยสงขลานครินทร์ วิทยาเขตตรัง
จำแนกตามหลักสูตร/คณะ/สาขาวิชาปีที่เข้าศึกษา 1
- จำนวนนักศึกษามหาวิทยาลัยสงขลานครินทร์ วิทยาเขตตรัง จำแนกตามคณะ/สาขาวิชาปีที่เข้าศึกษา/เพศ 2
- สรุปภาพรวมจำนวนนักศึกษาของวิทยาเขตตรัง จำแนกตามภูมิภาค (ภาค) ของแต่ละปีการศึกษา 3
- สรุปภาพรวมจำนวนนักศึกษาของวิทยาเขตตรัง จำแนกตามภูมิภาค (จังหวัด) ของแต่ละปีการศึกษา 4
- สรุปภาพรวมจำนวนนักศึกษาของวิทยาเขตตรัง จำแนกตามศาสนา ของแต่ละปีการศึกษา 7

ข้อมูลการลงทะเบียนเรียน

- จำนวนนักศึกษาจำแนกตามรายวิชาที่ลงทะเบียนเรียน ประจำปีการศึกษาที่ 1/2559 8

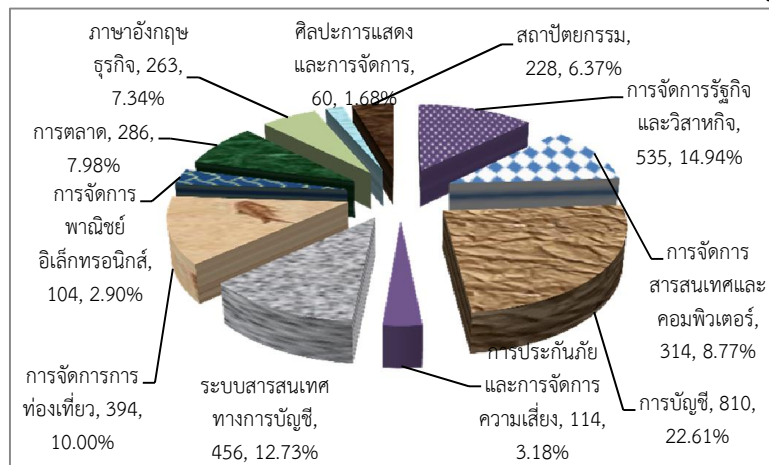
ข้อมูลคำนวณผลการศึกษาและการสำเร็จการศึกษา

- สรุปจำนวนนักศึกษา จำแนกตามคณะ/หลักสูตร/สาขาวิชา/ชั้นปี/สถานภาพการศึกษา
ภายหลังการคำนวณผลการศึกษา ภาคการศึกษาที่ 1/2559 18
- สรุปจำนวนนักศึกษาที่มีผลการเรียนต่ำกว่า 2.00 จำแนกตามสถานภาพนักศึกษา
ภาคการศึกษาที่ 1 ปีการศึกษา 2559 21
- สรุปจำนวนนักศึกษา ที่มีค่าระดับ GPA ต่ำกว่า 2.00 จำแนกตามคณะ/สาขาวิชา/ชั้นปี
ประจำปีการศึกษาที่ 1/2559 22
- รายชื่อนักศึกษาที่ได้ดัชนีสะสม (GPA) สูงสุด ประจำปีการศึกษาที่ 1/2559 จำแนกชั้นปี/สาขาวิชา 25
- จำนวนผู้สำเร็จการศึกษา ประจำปีการศึกษา 2559 มหาวิทยาลัยสงขลานครินทร์ วิทยาเขตตรัง 27
- จำนวนผู้สำเร็จการศึกษา ประจำปีการศึกษา 1/2559 มหาวิทยาลัยสงขลานครินทร์ วิทยาเขตตรัง 28
- จำนวนผู้สำเร็จการศึกษา ประจำปีการศึกษา 2/2559 มหาวิทยาลัยสงขลานครินทร์ วิทยาเขตตรัง 29
- จำนวนผู้สำเร็จการศึกษา ประจำปีการศึกษา 3/2559 มหาวิทยาลัยสงขลานครินทร์ วิทยาเขตตรัง 30

จำนวนนักศึกษามหาวิทยาลัยสงขลานครินทร์ วิทยาเขตตรัง
จำแนกตามหลักสูตร/คณะ/สาขาวิชา/ปีที่เข้าศึกษา

คณะ/สาขาวิชา	จำนวนนักศึกษาแต่ละปีการศึกษา							รวม	ร้อยละ	
	53	54	55	56	57	58	59			
คณะพาณิชยศาสตร์และการจัดการ										
ระดับบัณฑิตศึกษา										
บริหารธุรกิจ								18	18	0.50
รวม								18	18	0.50
ระดับปริญญาตรี										
การจัดการรัฐกิจและวิสาหกิจ/การจัดการรัฐกิจ			4	116	147	137	131	535	14.94	
การจัดการสารสนเทศและคอมพิวเตอร์			4	69	71	83	87	314	8.77	
การบัญชี			2	164	291	209	144	810	22.61	
การประกันภัยและการจัดการความเสี่ยง			1	20	28	34	31	114	3.18	
ระบบสารสนเทศทางการบัญชี		1		82	112	132	129	456	12.73	
การจัดการการท่องเที่ยว		3	6	97	102	112	74	394	11.00	
การจัดการพาณิชย์อิเล็กทรอนิกส์			2	14	20	27	41	104	2.90	
การตลาด	1	1	1	38	78	104	63	286	7.98	
ภาษาอังกฤษธุรกิจ				65	77	55	66	263	7.34	
ศิลปะการแสดงและการจัดการ		3		17	18	14	8	60	1.68	
รวม	1	8	20	682	944	907	774	3336	93.13	
คณะสถาปัตยกรรมศาสตร์										
สถาปัตยกรรม			29	55	55	36	53	228	6.37	
รวม			29	55	55	36	53	228	6.37	
รวมนักศึกษาทั้งสิ้น	1	8	49	737	999	943	845	3582	100.00	

ข้อมูล ณ วันที่ 30 มิถุนายน 2560



จากจำนวนนักศึกษาทั้งสิ้น 3,582 คน สาขาวิชาที่มีจำนวนนักศึกษามากที่สุด คือ สาขาวิชาการบัญชี จำนวน 810 คน เป็นร้อยละ 22.61 รองลงมาคือ สาขาวิชาการจัดการรัฐกิจและวิสาหกิจ จำนวน 535 คน คิดเป็นร้อยละ 14.94

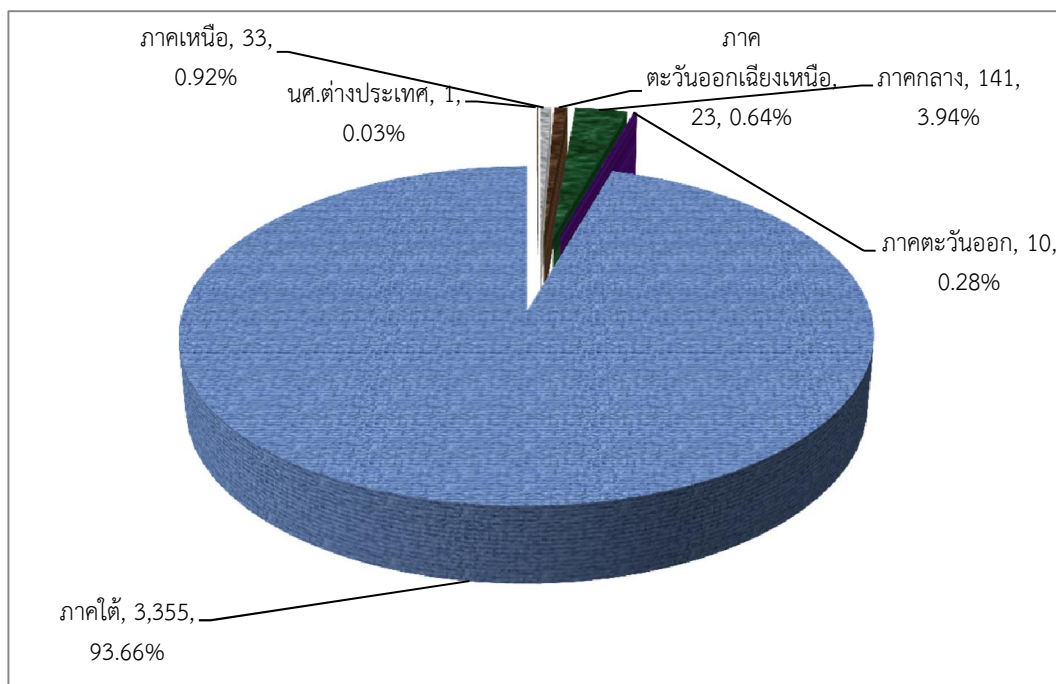
จำนวนนักศึกษามหาวิทยาลัยสงขลานครินทร์ วิทยาเขตตรัง
จำแนกตามคณะ/สาขาวิชา/ชั้นปี/เพศ

คณะ/สาขาวิชา/เพศ	จำนวนนักศึกษาแต่ละปีการศึกษา																					รวมทั้งสิ้น			
	53			54			55			56			57			58			59						
	ช	ญ	ร	ช	ญ	ร	ช	ญ	ร	ช	ญ	ร	ช	ญ	ร	ช	ญ	ร	ช	ญ	ร	ช	ญ	ร	
คณะพาณิชยศาสตร์และการจัดการ																									
บริหารธุรกิจ																				9	9	18	9	9	18
การจัดการรัฐกิจและวิสาหกิจ			0			0	2	2	4	40	76	116	34	114	148	27	113	140	31	100	131	134	405	539	
การจัดการสารสนเทศและคอมพิวเตอร์			0			0	4		4	36	32	68	33	38	71	32	51	83	38	49	87	143	170	313	
การบัญชี			0			0	1	1	2	26	137	163	40	251	291	33	176	209	16	128	144	116	693	809	
การประกันภัย/การประกันภัยและการจัดการความเสี่ยง			0			0		1	1	6	14	20	10	18	28	6	27	33	8	23	31	30	83	113	
ระบบสารสนเทศทางการบัญชี			0	1		1			0	9	73	82	12	99	111	15	117	132	14	115	129	51	404	455	
การจัดการการท่องเที่ยว			0	1	2	3	1	5	6	16	81	97	19	83	102	24	90	114	11	63	74	72	324	396	
การจัดการพาณิชย์อิเล็กทรอนิกส์			0			0	1	1	2	4	12	16	7	13	20	19	6	25	13	28	41	44	60	104	
การตลาด	1		1		1	1	1		1	12	26	38	16	62	78	23	81	104	13	50	63	66	220	286	
ภาษาอังกฤษธุรกิจ			0			0			0	9	56	65	8	69	77	13	42	55	10	56	66	40	223	263	
ศิลปะการแสดงและการจัดการ			0	1	2	3			0	4	13	17	3	15	18	6	8	14	1	7	8	15	45	60	
รวม	1	0	1	3	5	8	10	10	20	162	520	682	182	762	944	198	711	909	164	628	792	720	2636	3356	
คณะสถาปัตยกรรมศาสตร์																									
สถาปัตยกรรม			0			0	21	8	29	25	30	55	25	30	55	15	19	34	32	21	53	118	108	226	
รวม	0	0	0	0	0	0	21	8	29	25	30	55	25	30	55	15	19	34	32	21	53	118	108	226	
รวมนักศึกษาทั้งสิ้น	1	0	1	3	5	8	31	18	49	187	550	737	207	792	999	213	730	943	196	649	845	838	2744	3582	

สรุปภาพรวมจำนวนนักศึกษาของวิทยาเขตตรัง จำแนกตามภูมิภาค(ภาค)
ของแต่ละปีการศึกษา

ภูมิภาค	จำนวนนักศึกษาแต่ละปีการศึกษา							รวม	ร้อยละ
	53	54	55	56	57	58	59		
ภาคเหนือ				9	6	9	9	33	0.92
ภาคตะวันออกเฉียงเหนือ			1	3	6	8	5	23	0.64
ภาคกลาง			1	11	36	49	44	141	3.94
ภาคตะวันออก				2	3	3	2	10	0.28
ภาคใต้	1	8	47	711	948	874	766	3355	93.66
ไม่มีข้อมูล							19	19	0.53
นศ.ต่างประเทศ				1				1	0.03
รวม	1	8	49	737	999	943	845	3582	100.00

ข้อมูล ณ วันที่ 30 มิถุนายน 2560



จากจำนวนนักศึกษาทั้งสิ้น 3,582 คน ภูมิภาคที่มีจำนวนนักศึกษามากที่สุด คือ ภาคใต้ จำนวน 3,355 คน คิดเป็น ร้อยละ 93.66 รองลงมาคือ ภาคกลาง จำนวน 141คน คิดเป็นร้อยละ 3.94

สรุปภาพรวมจำนวนนักศึกษา จำแนกตามภูมิภาค(จังหวัด) ของแต่ละปีการศึกษา

ภูมิภาค	จำนวนนักศึกษาแต่ละปีการศึกษา							รวม	ร้อยละ
	53	54	55	56	57	58	59		
ภาคเหนือ	0	0	0	9	6	9	9	33	0.92
กำแพงเพชร				1			2	3	0.08
เชียงราย				2	1	1		4	0.11
เชียงใหม่				2	2	2	1	7	0.20
ตาก								0	0.00
นครสวรรค์					1	1	1	3	0.08
น่าน							1	1	0.03
พะเยา								0	0.00
พิจิตร					1	1	1	3	0.08
พิษณุโลก							1	1	0.03
เพชรบูรณ์				2	1		1	4	0.11
แพร่				1		2		3	0.08
แม่ฮ่องสอน								0	0.00
ลำปาง								0	0.00
ลำพูน								0	0.00
สุโขทัย								0	0.00
อุตรดิตถ์				1		2		3	0.08
อุทัยธานี							1	1	0.03
ภาคตะวันออกเฉียงเหนือ	0	0	1	3	6	8	5	23	0.64
กาฬสินธุ์			1			1		2	0.06
ขอนแก่น				1	2	1	2	6	0.17
ชัยภูมิ								0	0.00
นครพนม						1		1	0.03
นครราชสีมา					1			1	0.03
บุรีรัมย์								0	0.00
มหาสารคาม								0	0.00
มุกดาหาร								0	0.00
ยโสธร				1				1	0.03
ร้อยเอ็ด						2		2	0.06
เลย								0	0.00

สรุปภาพรวมจำนวนนักศึกษา จำแนกตามภูมิภาค(จังหวัด) ของแต่ละปีการศึกษา

ภูมิภาค	จำนวนนักศึกษาแต่ละปีการศึกษา							รวม	ร้อยละ
	53	54	55	56	57	58	59		
ศรีสะเกษ					1	1		2	0.06
สกลนคร								0	0.00
สุรินทร์					1			1	0.03
หนองคาย						1	1	2	0.06
หนองบัวลำภู								0	0.00
อำนาจเจริญ								0	0.00
อุดรธานี							1	1	0.03
อุบลราชธานี				1	1		2	4	0.11
ภาคกลาง	0	0	1	11	36	49	44	141	3.94
กรุงเทพมหานคร			1	7	25	29	27	89	2.48
กาญจนบุรี						1	1	2	0.06
ฉะเชิงเทรา					1	1	1	3	0.08
ชัยนาท								0	0.00
นครนายก				1				1	0.03
นครปฐม					1	3	1	5	0.14
นนทบุรี					3	1	2	6	0.17
ปทุมธานี					1	1		2	0.06
ประจวบคีรีขันธ์				1		2	4	7	0.20
ปราจีนบุรี					1		1	2	0.06
พระนครศรีอยุธยา								0	0.00
เพชรบุรี				1				1	0.03
ราชบุรี						1	2	3	0.08
ลพบุรี						1		1	0.03
สมุทรปราการ						5	2	7	0.20
สมุทรสงคราม								0	0.00
สมุทรสาคร						1	1	2	0.06
สระแก้ว							1	1	0.03
สระบุรี					4	1	1	6	0.17
สิงห์บุรี						1		1	0.03

สรุปภาพรวมจำนวนนักศึกษา จำแนกตามภูมิภาค(จังหวัด) ของแต่ละปีการศึกษา

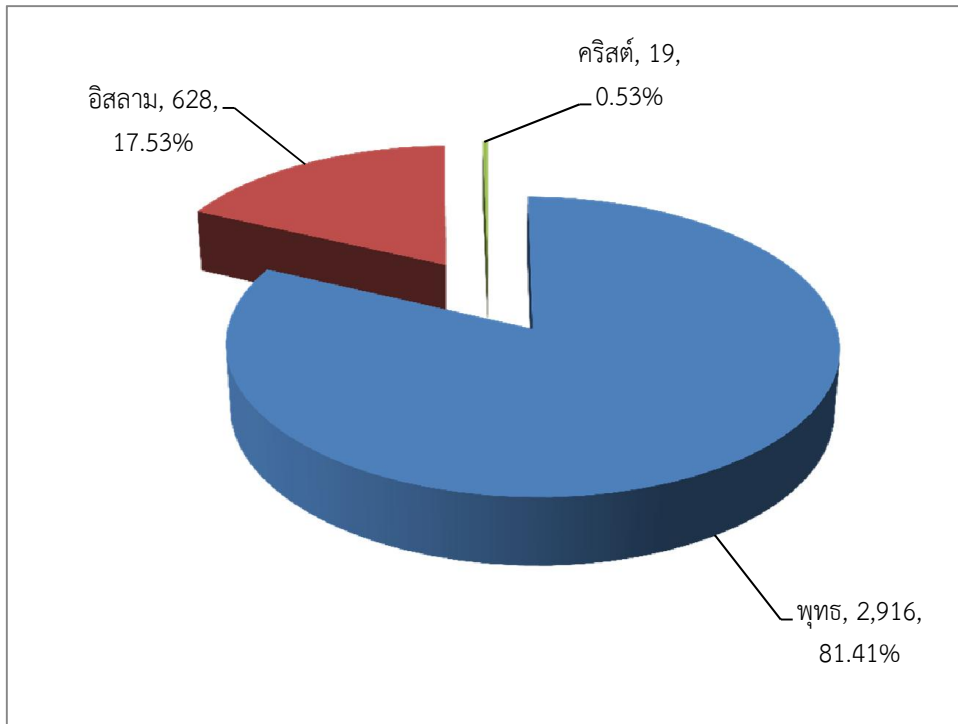
ภูมิภาค	จำนวนนักศึกษาแต่ละปีการศึกษา							รวม	ร้อยละ
	53	54	55	56	57	58	59		
สุพรรณบุรี				1				1	0.03
อ่างทอง							1	1	0.03
ภาคตะวันออก	0	0	0	2	3	3	2	10	0.28
จันทบุรี					1			1	0.03
ชลบุรี					1	2	1	4	0.11
ตราด							1	1	0.03
ระยอง				2	1	1		4	0.11
ภาคใต้	1	8	47	711	948	874	766	3355	93.66
กระบี่		1	3	31	43	30	35	143	3.99
ชุมพร	1			23	23	15	4	66	1.84
ตรัง		3	5	148	190	196	235	777	21.69
นครศรีธรรมราช			2	70	126	111	83	392	10.94
นราธิวาส			1	30	31	36	20	118	3.29
ปัตตานี			3	26	33	36	25	123	3.43
พังงา			2	17	23	21	13	76	2.12
พัทลุง			2	56	83	81	65	287	8.01
ภูเก็ต				20	41	40	26	127	3.55
ยะลา			4	29	52	52	39	176	4.91
ระนอง				7	23	13	6	49	1.37
สงขลา		3	22	193	214	184	164	780	21.78
สตูล			2	35	20	26	23	106	2.96
สุราษฎร์ธานี		1	1	26	46	33	28	135	3.77
ไม่มีข้อมูล							19	19	0.53
นศ.ต่างประเทศ				1				1	0.03
รวมทั้งสิ้น	1	8	49	737	999	943	845	3582	100.00

ข้อมูล ณ วันที่ 30 มิถุนายน 2560

สรุปภาพรวมจำนวนนักศึกษาของวิทยาเขตตรัง จำแนกตามศาสนา
ของแต่ละปีการศึกษา

ภูมิภาค	จำนวนนักศึกษาแต่ละปีการศึกษา							รวม	ร้อยละ
	53	54	55	56	57	58	59		
พุทธ	1	7	31	590	817	800	670	2916	81.41
อิสลาม		1	18	142	180	135	152	628	17.53
คริสต์				5	2	8	4	19	0.53
พราหมณ์								0	0.00
ไม่มีข้อมูล							19	19	0.53
รวม	1	8	49	737	999	943	845	3582	100.00

ข้อมูล ณ วันที่ 30 มิถุนายน 2560



จากจำนวนนักศึกษาทั้งสิ้น 3,582 คน ศาสนาที่มีจำนวนนักศึกษามากที่สุด คือ ศาสนาพุทธ จำนวน 2,916 คน คิดเป็นร้อยละ 81.41 รองลงมาคือ ศาสนาอิสลาม จำนวน 628 คน คิดเป็นร้อยละ 17.53

จำนวนนักศึกษาจำแนกตามรายวิชาที่ลงทะเบียนเรียน ประจำปีการศึกษาที่ 2/2559

ลำดับ	รหัสวิชา	ชื่อวิชา	Credit	กลุ่ม	จำนวนนศ.
1	811-501	English For Graduate Studies	3(3-0-6)	1	18
2	941-100	Thai For Communication	3(3-0-6)	1	144
			3(3-0-6)	2	169
			3(3-0-6)	3	135
3	941-112	Fundamental English Listening and Speaking	3(2-2-5)	1	49
			3(2-2-5)	2	41
			3(2-2-5)	3	50
			3(2-2-5)	5	47
			3(2-2-5)	6	45
			3(2-2-5)	7	42
			3(2-2-5)	8	33
			3(2-2-5)	9	48
4	941-113	Fundamental English Reading and Writing	3(3-0-6)	1	38
			3(3-0-6)	2	40
			3(3-0-6)	3	39
			3(3-0-6)	4	38
			3(3-0-6)	5	39
			3(3-0-6)	6	40
			3(3-0-6)	7	39
			3(3-0-6)	8	39
			3(3-0-6)	9	40
			3(3-0-6)	10	50
			3(3-0-6)	11	46
			3(3-0-6)	12	41
5	941-114	Consolidating Listening Skills in English	3(3-0-6)	1	43
6	941-116	Business Grammar and Use I	3(3-0-6)	1	30
			3(3-0-6)	2	35
7	941-216	English Conversation For Daily Communication	3(3-0-6)	1	35
			3(3-0-6)	2	20
8	941-217	Reading Development	3(3-0-6)	1	49
			3(3-0-6)	2	47
9	941-218	English For Business	3(3-0-6)	1	27
			3(3-0-6)	2	67
			3(3-0-6)	3	55

จำนวนนักศึกษาจำแนกตามรายวิชาที่ลงทะเบียนเรียน ประจำปีการศึกษาที่ 2/2559

ลำดับ	รหัสวิชา	ชื่อวิชา	Credit	กลุ่ม	จำนวนนศ.
10	941-220	Chinese I	3(3-0-6)	1	39
			3(3-0-6)	2	44
			3(3-0-6)	3	60
			3(3-0-6)	4	45
			3(3-0-6)	5	47
11	941-221	Chinese II	3(3-0-6)	1	29
			3(3-0-6)	2	13
			3(3-0-6)	3	31
			3(3-0-6)	4	27
			3(3-0-6)	6	18
12	941-222	Chinese Conversation For Daily Communication	3(3-0-6)	1	14
			3(3-0-6)	2	4
13	941-223	Chinese For Hotel Business	3(3-0-6)	1	33
14	941-260	Business English Writing I	3(3-0-6)	1	30
			3(3-0-6)	2	25
15	941-261	English-thai Translation	3(3-0-6)	1	25
			3(3-0-6)	2	30
16	941-265	English For Hotel Business	3(3-0-6)	1	54
			3(3-0-6)	2	53
17	941-266	Business English Reading II	3(3-0-6)	1	26
			3(3-0-6)	2	39
18	941-271	Malay For Communication II	3(3-0-6)	1	
19	941-281	Korean II	3(2-2-5)	1	31
20	941-292	Basic English Phonetics	3(3-0-6)	1	29
			3(3-0-6)	2	25
21	941-294	Business English Conversation II	3(3-0-6)	1	28
			3(3-0-6)	2	30
22	941-311	English Oral Presentation	3(3-0-6)	1	56
23	941-313	English Composition II	3(3-0-6)	1	17
			3(3-0-6)	2	12
24	941-314	English For Future Careers	3(3-0-6)	1	55
			3(3-0-6)	2	19
25	941-315	English For Tourism Business	3(3-0-6)	1	60

จำนวนนักศึกษาจำแนกตามรายวิชาที่ลงทะเบียนเรียน ประจำปีการศึกษาที่ 2/2559

ลำดับ	รหัสวิชา	ชื่อวิชา	Credit	กลุ่ม	จำนวนนศ.
26	941-320	Chinese For Tourism Business	3(3-0-6)	1	19
			3(3-0-6)	2	42
27	941-411	Business Negotiations and Mediation in English	3(3-0-6)	1	35
			3(3-0-6)	2	30
28	941-412	Business English Seminar	3(1-4-4)	1	65
29	941-413	Business English Translation	3(3-0-6)	1	35
			3(3-0-6)	2	31
30	941-415	English Public Speaking	3(3-0-6)	1	56
31	941-418	English For Import-export Business	3(3-0-6)	1	18
32	941-xxx	Integrated English Language Skills Development For Psu Students	1(1-0-0)	1	
			1(1-0-0)	2	
33	942-100	Co-curricular Activities I	1(0-0-3)	1	136
			1(0-0-3)	2	8
			1(0-0-3)	3	73
			1(0-0-3)	4	29
			1(0-0-3)	5	61
			1(0-0-3)	6	22
			1(0-0-3)	7	22
			1(0-0-3)	8	22
34	942-111	Wisdom of Living	3(2-2-5)	1	209
			3(2-2-5)	2	220
35	942-125	Badminton	1(0-2-1)	1	69
			1(0-2-1)	2	68
			1(0-2-1)	3	60
			1(0-2-1)	4	68
			1(0-2-1)	5	16
36	942-204	Psychology For Well-being	3(3-0-6)	1	460
37	942-205	Communication and Information Dissemination	3(3-0-6)	1	251
38	942-221	Physical Education and Recreation	1(0-2-1)	1	55
			1(0-2-1)	2	19
39	942-230	Taxation	3(3-0-6)	1	207
			3(3-0-6)	2	227
			3(3-0-6)	3	144

จำนวนนักศึกษาจำแนกตามรายวิชาที่ลงทะเบียนเรียน ประจำปีการศึกษาที่ 2/2559

ลำดับ	รหัสวิชา	ชื่อวิชา	Credit	กลุ่ม	จำนวนนศ.
40	942-233	Insurance Law	2(2-0-4)	1	27
41	942-234	Business Law	3(3-0-6)	1	203
42	942-237	Administrative Law	3(3-0-6)	1	146
43	942-241	Thai Political System	3(3-0-6)	1	3
44	942-242	Public Policy and Planning	3(3-0-6)	1	144
45	942-300	Personal Wealth Management	3(3-0-6)	1	131
46	942-340	Research Methodology For Public Administration	3(3-0-6)	1	73
			3(3-0-6)	2	74
47	942-344	Civil Society and Civil Moveme	3(3-0-6)	1	137
48	942-400	Ethics For Administrators	3(3-0-6)	1	120
49	942-441	Seminar in Public and Enterprise Managemen	3(2-2-5)	1	120
50	943-111	Performing Arts History	3(3-0-6)	1	8
51	943-112	Performing Arts Theories and Criticism	3(2-2-5)	1	8
52	943-121	Thai Classical Dance I	3(1-4-4)	1	8
53	943-221	Folk Performing Arts	3(1-4-4)	1	8
54	943-223	Southern Dance	3(1-4-4)	1	35
			3(1-4-4)	2	41
55	943-230	Principles of Management For Performing Arts Business	3(3-0-6)	1	13
56	943-250	Technical English For Performing Arts	3(2-2-5)	1	14
57	943-251	Performing Arts Through Modern Media	3(2-2-5)	1	13
58	943-280	Costume and Make-up For Performing Arts	3(2-2-5)	1	37
59	943-281	Stage, Scene, Lighting, and Sound	3(2-2-5)	1	13
60	943-331	Marketing Management For Performing Business	3(3-0-6)	1	18
61	943-360	Asean Performing Arts	3(1-4-4)	1	13
62	943-381	Script and Script Writing For Performing Arts	3(2-2-5)	1	19
63	943-383	Scene, Lighting and Sound Design, and Special Effects	3(1-4-4)	1	19
64	943-410	Creative Research For Performing Arts	3(2-2-5)	1	15
65	943-420	Performing Arts Graduation Project	6(2-8-8)	1	18
66	943-441	Performing Arts Event Management	3(2-2-5)	1	18
67	943-480	Advanced Choreography	3(1-4-4)	1	18
68	944-100	Introduction to Laws and Thai Constitution	3(3-0-6)	1	132
69	944-112	Thai Politics and Government	3(3-0-6)	1	132
70	944-202	Criminal Law II	3(3-0-6)	1	16

จำนวนนักศึกษาจำแนกตามรายวิชาที่ลงทะเบียนเรียน ประจำปีการศึกษาที่ 2/2559

ลำดับ	รหัสวิชา	ชื่อวิชา	Credit	กลุ่ม	จำนวนนศ.
71	946-112	Principles of Accounting II	3(3-0-6)	1	96
			3(3-0-6)	2	99
			3(3-0-6)	3	80
72	946-113	Financial Accounting	3(3-0-6)	1	149
73	946-130	Principles of Risk Management and Insurance	3(3-0-6)	1	31
			3(3-0-6)	2	12
74	946-141	Introduction to Computer Programming	3(2-2-5)	1	31
			3(2-2-5)	2	27
			3(2-2-5)	3	41
75	946-160	Principles of Marketing	3(3-0-6)	1	102
			3(3-0-6)	2	178
			3(3-0-6)	3	18
76	946-170	Tourism Industry	3(3-0-6)	1	76
77	946-181	Macroeconomics	3(3-0-6)	1	218
			3(3-0-6)	2	159
			3(3-0-6)	3	198
78	946-182	Principles of Economic	3(3-0-6)	1	178
79	946-201	Small Business Management	3(3-0-6)	1	66
			3(3-0-6)	2	63
80	946-208	Organization and Modern Management	3(3-0-6)	1	1
81	946-209	Principles of Management	3(3-0-6)	1	196
82	946-211	Intermediate Accounting II	3(3-0-6)	1	106
			3(3-0-6)	2	105
			3(3-0-6)	3	131
83	946-212	Cost Accounting	3(3-0-6)	1	110
			3(3-0-6)	2	110
			3(3-0-6)	3	135
84	946-213	Managerial Accounting	3(3-0-6)	1	157
85	946-233	Mathematics of Finance	3(3-0-6)	1	33
86	946-243	Business Application Development	3(2-2-5)	1	76
87	946-244	Data Communication and Computer Networks	3(3-0-6)	1	107
88	946-246	Management Information Systems For Administrators	3(3-0-6)	1	144
89	946-262	Marketing Strategy and Planning	3(3-0-6)	1	125
90	946-271	Tour Business Management	3(3-0-6)	1	115

จำนวนนักศึกษาจำแนกตามรายวิชาที่ลงทะเบียนเรียน ประจำปีการศึกษาที่ 2/2559

ลำดับ	รหัสวิชา	ชื่อวิชา	Credit	กลุ่ม	จำนวนนศ.
91	946-272	Cooperative Training	0(0-0-150)	1	2
92	946-275	Tourist Behavior	3(3-0-6)	1	115
93	946-290	Business Finance	3(3-0-6)	1	103
			3(3-0-6)	2	113
			3(3-0-6)	3	131
			3(3-0-6)	4	163
			3(3-0-6)	5	178
94	946-300	Human Resource Management	3(3-0-6)	1	115
95	946-301	International Business	3(3-0-6)	1	25
96	946-304	Small and Medium Enterprise Management	3(3-0-6)	1	74
			3(3-0-6)	2	73
97	946-305	Management of Community Enterprise	3(3-0-6)	1	150
98	946-306	Risk Management	3(3-0-6)	1	95
99	946-312	Accounting Information System	3(3-0-6)	1	104
			3(3-0-6)	2	107
			3(3-0-6)	3	131
100	946-315	Internal Auditing and Controls	3(3-0-6)	1	150
			3(3-0-6)	2	141
			3(3-0-6)	3	112
101	946-316	Profit Planning and Control	3(3-0-6)	1	131
102	946-318	Advanced Accounting I	3(3-0-6)	1	150
			3(3-0-6)	2	140
			3(3-0-6)	3	108
103	946-319	Internship in Accounting	0(0-0-230)	1	120
			0(0-0-230)	2	59
104	946-321	Software Packages For Accounting	3(2-2-5)	1	82
			3(2-2-5)	2	82
			3(2-2-5)	3	83
			3(2-2-5)	4	73
			3(2-2-5)	5	81
105	946-322	Accounting Information Systems Analysis and Design	3(3-0-6)	1	110
106	946-332	Transportation Insurance	3(3-0-6)	1	20

จำนวนนักศึกษาจำแนกตามรายวิชาที่ลงทะเบียนเรียน ประจำปีการศึกษาที่ 2/2559

ลำดับ	รหัสวิชา	ชื่อวิชา	Credit	กลุ่ม	จำนวนนศ.
107	946-337	Life Actuarial Mathematics	3(3-0-6)	1	26
108	946-343	Mobile Programming	3(2-2-5)	1	14
109	946-344	Management of Information System	3(3-0-6)	1	68
110	946-345	Multimedia Technologies	3(2-2-5)	1	53
111	946-349	Decision Support System	3(3-0-6)	1	40
112	946-350	Information Security For Electronic Commerce	3(3-0-6)	1	24
113	946-357	Electronic Business Management	3(3-0-6)	1	26
114	946-358	Electronic Commerce Management Pre-project	2(0-6-0)	1	25
115	946-362	Integrated Marketing Communication	3(3-0-6)	1	77
116	946-364	Job Training in Marketing	0(0-0-230)	1	1
117	946-367	Retail Marketing	3(3-0-6)	1	47
118	946-368	Marketing Management For Public and Enterprises	3(3-0-6)	1	153
119	946-374	Mice Management	3(2-3-4)	1	100
120	946-376	Food and Beverage Management	3(2-3-4)	1	53
			3(2-3-4)	2	54
121	946-379	Research Methodology For Tourism and Hospitality	3(3-0-6)	1	102
122	946-392	Finance and Electronic Payment Systems	3(3-0-6)	1	25
123	946-400	Strategic Management	3(3-0-6)	1	24
124	946-402	Management Innovation	3(3-0-6)	1	118
125	946-409	Strategic Management For Public and Enterprises	3(3-0-6)	1	120
126	946-430	Insurance Operations	3(3-0-6)	1	20
127	946-432	Seminar in Insurance and Risk Management	3(3-0-6)	1	27
128	946-433	Independent Study in Insurance and Risk Management	3(0-9-0)	1	6
			3(0-9-0)	2	4
			3(0-9-0)	3	4
			3(0-9-0)	4	6
129	946-445	Web-based Business Application Development	3(2-2-5)	1	64
130	946-449	Special Topics in Information and Computer Management III Geographic Information System	3(2-2-5)	1	45
131	946-454	Cooperative Education	9(0-0-36)	1	2
132	946-457	Special Topics in Electronic Commerce Management III Geographic Information System	3(2-2-5)	1	
133	946-457	Special Topics in Electronic Commerce Management III (Decision Support Systems)	3(3-0-6)	1	8

จำนวนนักศึกษาจำแนกตามรายวิชาที่ลงทะเบียนเรียน ประจำปีการศึกษาที่ 2/2559

ลำดับ	รหัสวิชา	ชื่อวิชา	Credit	กลุ่ม	จำนวนนศ.
134	946-460	Product Management	3(3-0-6)	1	76
135	946-461	Distribution Channel Management	3(3-0-6)	1	28
136	946-468	Relationship Marketing	3(3-0-6)	1	76
137	946-472	Cooperative Education	6(0-0-36)	1	9
138	946-473	Job Training in Tourism Management	0(0-0-400)	1	77
139	946-475	Cultural Tourism Management	3(3-0-6)	1	93
			3(3-0-6)	2	77
140	947-101	Science, Technology , and Society	3(3-0-6)	1	145
			3(3-0-6)	2	132
			3(3-0-6)	3	204
141	947-118	Business Statistics I	3(3-0-6)	1	90
			3(3-0-6)	2	102
			3(3-0-6)	3	103
142	947-119	Mathematics in Daily Life	3(3-0-6)	1	131
143	947-211	Quantitative Analysis	3(3-0-6)	1	293
			3(3-0-6)	2	67
			3(3-0-6)	3	100
			3(3-0-6)	4	143
144	947-311	Statistics For Research	3(3-0-6)	1	59
			3(3-0-6)	2	45
145	948-330	Research Tools in Insurance and Risk Management	3(3-0-6)	1	28
146	948-340	Object-oriented Concepts	3(3-0-6)	1	80
147	948-341	Software Engineering	3(3-0-6)	1	69
148	948-343	Information and Computer Management Pre-project	2(0-6-0)	1	68
149	948-344	Data Mining	3(3-0-6)	1	59
150	948-361	Brand Management	3(3-0-6)	1	76
151	948-372	Tourism Planning and Development	3(3-0-6)	1	60
			3(3-0-6)	2	42
152	948-410	Cooperative Education	6(0-0-36)	1	35
			6(0-0-36)	2	16
153	948-411	Seminar in Auditing	3(3-0-6)	1	288
154	948-412	Accounting Research	3(2-2-5)	1	9
155	948-413	Accounting For Sustainability Reporting	3(3-0-6)	1	78
156	948-445	Cooperative Education	9(0-0-36)	1	11

จำนวนนักศึกษาจำแนกตามรายวิชาที่ลงทะเบียนเรียน ประจำปีการศึกษาที่ 2/2559

ลำดับ	รหัสวิชา	ชื่อวิชา	Credit	กลุ่ม	จำนวนนศ.
157	948-460	Cooperative Education	9(0-0-36)	1	17
158	948-462	Entrepreneurship and New Venture Creation	3(3-0-6)	1	53
			3(3-0-6)	2	62
159	950-544	Business Intelligence	3(3-0-6)	1	16
160	950-560	Financial Analysis For Decision Making	3(3-0-6)	1	14
161	950-581	Minor Thesis	6(0-18-0)	1	5
			6(0-18-0)	2	1
			6(0-18-0)	3	
			6(0-18-0)	4	1
			6(0-18-0)	5	1
162	950-591	Thesis	18(0-54-0)	1	5
			18(0-54-0)	2	1
			18(0-54-0)	3	1
			18(0-54-0)	4	3
คณะสถาปัตยกรรมศาสตร์					
163	996-130	Environment in The South	3(3-0-6)	1	55
164	997-111	Architectural Design I	4(0-8-4)	1	9
			4(0-8-4)	2	9
			4(0-8-4)	3	7
			4(0-8-4)	4	9
			4(0-8-4)	5	7
			4(0-8-4)	6	9
			4(0-8-4)	7	3
			4(0-8-4)	8	0
165	997-120	Building Materials and Construction	3(2-3-4)	1	55
166	997-131	Landscape Architecture Fundamentals	3(3-0-6)	1	33
167	997-133	Introduction to Urban and Planning	3(3-0-6)	1	53
168	997-211	Architectural Design Iii	4(0-8-4)	1	9
			4(0-8-4)	2	9
			4(0-8-4)	3	9
			4(0-8-4)	4	7
			4(0-8-4)	5	4

จำนวนนักศึกษาจำแนกตามรายวิชาที่ลงทะเบียนเรียน ประจำปีภาคการศึกษาที่ 2/2559

ลำดับ	รหัสวิชา	ชื่อวิชา	Credit	กลุ่ม	จำนวนนศ.
169	997-230	History of Architecture I	3(3-0-6)	1	34
170	997-231	Architectural Psychology	3(3-0-6)	1	53
171	997-250	Building Technology and Construction I	3(2-3-4)	1	41
172	997-311	Architectural Design V	4(0-8-4)	1	9
			4(0-8-4)	2	8
			4(0-8-4)	3	4
			4(0-8-4)	4	2
			4(0-8-4)	5	4
			4(0-8-4)	6	8
			4(0-8-4)	7	4
			4(0-8-4)	8	2
173	997-331	Introduction to Thai Architecture	3(3-0-6)	1	55
174	997-332	History of Architecture II	3(3-0-6)	1	55
175	997-340	Architectural Detail Design	3(2-2-5)	1	17
176	997-350	Building Technology and Construction II	3(2-3-4)	1	42
177	997-411	Architectural Design Vii	4(0-8-4)	1	9
			4(0-8-4)	2	9
			4(0-8-4)	3	9
			4(0-8-4)	4	8
			4(0-8-4)	5	2
			4(0-8-4)	6	4
			4(0-8-4)	7	3
178	997-412	Design in Photography	3(1-4-4)	1	39
179	997-420	Measuring Work in Architecture	3(1-4-4)	1	10
180	997-431	Professional Practice	3(3-0-6)	1	54
181	997-440	Advanced Sketch Design	3(0-6-3)	1	53
182	997-451	Building Technology and Construction IV	3(2-3-4)	1	53
183	997-511	Thesis	12(0-36-0)	1	5
			12(0-36-0)	2	5
			12(0-36-0)	3	5

สรุปจำนวนนักศึกษา จำแนกตามคณะ/หลักสูตร/สาขาวิชา/ชั้นปี/สถานภาพการศึกษา
 ภายหลังจากคำนวณผลการศึกษา ภาคการศึกษาที่ 1/2559

คณะ/หลักสูตร/ สาขาวิชา/ชั้นปี	จำนวน นักศึกษา	สถานภาพนักศึกษา						
		PASS	Critical	1_Pro	2_Pro	3_Pro	Retired	Incomplete/ Delayed R.
คณะพาณิชยศาสตร์และการจัดการ								
การจัดการรัฐกิจและวิสาหกิจ								
ชั้นปีที่ 1	136	128	6				2	
ชั้นปีที่ 2	142	136		3	1		2	
ชั้นปีที่ 3	149	146		1		1	1	
ชั้นปีที่ 4	116	115				1		
ชั้นปีที่ 4 (ตกค้าง)	8	8						
การจัดการสารสนเทศและคอมพิวเตอร์								
ชั้นปีที่ 1	95	55	35				5	
ชั้นปีที่ 2	89	69		8	7		5	
ชั้นปีที่ 3	72	63		1	4	2	2	
ชั้นปีที่ 4	70	65		2	1	1	1	
ชั้นปีที่ 4 (ตกค้าง)	6	5					1	
การบัญชี								
ชั้นปีที่ 1	145	134	11					
ชั้นปีที่ 2	212	208		4				
ชั้นปีที่ 3	293	288		1	3		1	
ชั้นปีที่ 4	163	163						
ชั้นปีที่ 4 (ตกค้าง)	7	6					1	
การประกันภัย/การประกันภัยและการจัดการความเสี่ยง								
ชั้นปีที่ 1	36	26	7				3	
ชั้นปีที่ 2	35	28		1	5		1	
ชั้นปีที่ 3	28	27					1	
ชั้นปีที่ 4	20	20						
ชั้นปีที่ 4 (ตกค้าง)	0							
ระบบสารสนเทศทางการบัญชี								
ชั้นปีที่ 1	135	123	9				3	
ชั้นปีที่ 2	129	123		2	4			
ชั้นปีที่ 3	115	106		3	1	2	3	
ชั้นปีที่ 4	82	82						
ชั้นปีที่ 4 (ตกค้าง)	2	1					1	

สรุปจำนวนนักศึกษา จำแนกตามคณะ/หลักสูตร/สาขาวิชา/ชั้นปี/สถานภาพการศึกษา
 ภายหลังการคำนวณผลการศึกษา ภาคการศึกษาที่ 1/2559

คณะ/หลักสูตร/ สาขาวิชา/ชั้นปี	จำนวน นักศึกษา	สถานภาพนักศึกษา						
		PASS	Critical	1_Pro	2_Pro	3_Pro	Retired	Incomplete/ Delayed R.
คณะพาณิชยศาสตร์และการจัดการ								
การจัดการการท่องเที่ยว								
ชั้นปีที่ 1	81	62	14				5	
ชั้นปีที่ 2	116	107			7		2	
ชั้นปีที่ 3	103	98		1	2	1	1	
ชั้นปีที่ 4	97	97						
ชั้นปีที่ 4 (ตกค้าง)	7	7						
การจัดการพาณิชย์อิเล็กทรอนิกส์								
ชั้นปีที่ 1	46	27	15				4	
ชั้นปีที่ 2	25	20		1	4			
ชั้นปีที่ 3	22	18		2	1		1	
ชั้นปีที่ 4	16	14		2				
ชั้นปีที่ 4 (ตกค้าง)	3	2					1	
การตลาด								
ชั้นปีที่ 1	68	58	5				5	
ชั้นปีที่ 2	121	86		6	13		16	
ชั้นปีที่ 3	79	78					1	
ชั้นปีที่ 4	61	60				1		
ชั้นปีที่ 4 (ตกค้าง)	8	5			2	1		
ภาษาอังกฤษธุรกิจ								
ชั้นปีที่ 1	66	65	1					
ชั้นปีที่ 2	55	53		1	1			
ชั้นปีที่ 3	75	18						57
ชั้นปีที่ 4	65	65						
ชั้นปีที่ 4 (ตกค้าง)	0							
ศิลปะการแสดงและการจัดการ								
ชั้นปีที่ 1	9	9						
ชั้นปีที่ 2	16	13		1			2	
ชั้นปีที่ 3	18	18						
ชั้นปีที่ 4	17	17						
ชั้นปีที่ 4 (ตกค้าง)	2	2						
รวมนักศึกษา	3461	3124	103	40	56	10	71	57

สรุปจำนวนนักศึกษา จำแนกตามคณะ/หลักสูตร/สาขาวิชา/ชั้นปี/สถานภาพการศึกษา
 ภายหลังการคำนวณผลการศึกษา ภาคการศึกษาที่ 1/2559

คณะ/หลักสูตร/ สาขาวิชา/ชั้นปี	จำนวน นักศึกษา	สถานภาพนักศึกษา						
		PASS	Critical	1_Pro	2_Pro	3_Pro	Retired	Incomplete/ Delayed R.
คณะสถาปัตยกรรมศาสตร์								
สถาปัตยกรรม								
ชั้นปีที่ 1	64	60	3				1	
ชั้นปีที่ 2	34	33			1			
ชั้นปีที่ 3	56	53		1	1		1	
ชั้นปีที่ 4	55	55						
ชั้นปีที่ 5	28	27			1			
รวมนักศึกษา	237	228	3	1	3	0	2	0
รวมนักศึกษาทั้งสิ้น	3698	3352	106	41	59	10	73	57

ข้อมูล ณ วันที่ 5 พฤษภาคม 2560

สรุปจำนวนนักศึกษาที่มีผลการเรียนต่ำกว่า 2.00 จำแนกตามสถานภาพนักศึกษา
ภาคการศึกษาที่ 1 ปีการศึกษา 2559

คณะ/สาขาวิชา/ชั้นปี	จำนวน นศ.	สถานภาพนักศึกษา																															
		(1) Critical		(2) รอพินิจ ครั้งที่ 1						(3) รอพินิจ ครั้งที่ 2						(4) รอพินิจ ครั้งที่ 3						รวมรอพินิจ		(5) ตกออก						รวมทั้งสิ้น			
		ปี 1	ร้อยละ	ปี 1	ปี 2	ปี 3	ปี 4	รวม	ร้อยละ	ปี 1	ปี 2	ปี 3	ปี 4	รวม	ร้อยละ	ปี 1	ปี 2	ปี 3	ปี 4	รวม	ร้อยละ	(2 - 4)	ร้อยละ	ปี 1	ปี 2	ปี 3	ปี 4	รวม	ร้อยละ	(1 - 5)	ร้อยละ		
คณะพาณิชยศาสตร์และการจัดการ																																	
การจัดการรัฐกิจและ วิสาหกิจ	551	6	1.09		3	1		4	0.73			1			1	0.18				1	1	2	0.36	7	1.27	2	2	1		5	0.91	18	3.27
การจัดการ สารสนเทศและ คอมพิวเตอร์	332	35	10.54		8	1	2	11	3.31		7	4	1	12	3.61				2	1	3	0.90	26	7.83	5	5	2	2	14	4.22	75	22.59	
การบัญชี	820	11	1.34		4	1		5	0.61			3		3	0.37						0	0.00	8	0.98			1	1	2	0.24	21	2.56	
การประกันภัยและ การจัดการความเสี่ยง	119	7	5.88		1			1	0.84		5			5	4.20						0	0.00	6	5.04	3	1	1		5	4.20	18	15.13	
ระบบสารสนเทศ ทางการบัญชี	463	9	1.94		2	3		5	1.08		4	1		5	1.08				2		2	0.43	12	2.59	3		3	1	7	1.51	28	6.05	
การจัดการการ ท่องเที่ยว	404	14	3.47			1		1	0.25		7	2		9	2.23				1		1	0.25	11	2.72	5	2	1		8	1.98	33	8.17	
การจัดการพาณิชย อิเล็กทรอนิกส์	112	15	13.39		1	2	2	5	4.46		4	1		5	4.46						0	0.00	10	8.93	4		1	1	6	5.36	31	27.68	
การตลาด	337	5	1.48		6			6	1.78		13		2	15	4.45				2	2	2	0.59	23	6.82	5	16	1		22	6.53	50	14.84	
ภาษาอังกฤษธุรกิจ	261	1	0.38		1			1	0.38		1			1	0.38						0	0.00	2	0.77					0	0.00	3	1.15	
ศิลปะการแสดงและ การจัดการ	62		0.00		1			1	1.61					0	0.00						0	0.00	1	1.61		2			2	3.23	3	4.84	
คณะสถาปัตยกรรมศาสตร์																																	
สถาปัตยกรรม	237	3	1.27			1		1	0.42		1	1	1	3	1.27						0	0.00	4	1.69	1		1		2	0.84	9	3.80	
รวม	3698	106	2.87	0	27	10	4	41	1.11	0	43	12	4	59	1.60	0	0	6	4	10	0.27	110	2.97	28	28	12	5	73	1.97	289	7.82		

สรุปจำนวนนักศึกษา ที่มีค่าระดับ GPA ต่ำกว่า 2.00 จำแนกตามคณะ/สาขาวิชา/ชั้นปี
ประจำภาคการศึกษาที่ 1/2559

คณะ/สาขาวิชา	ชั้นปี	จ.น.ศ.	แต่มีระดับคะแนนเฉลี่ยสะสม/ร้อยละ								รวม	ร้อยละ
			0.00 - 0.49	ร้อยละ	0.50 - 0.99	ร้อยละ	1.00 - 1.50	ร้อยละ	1.51 - 1.99	ร้อยละ		
คณะพาณิชยศาสตร์และการจัดการ												
การจัดการรัฐกิจและวิสาหกิจ	1	136	2	1.47		0.00	3	2.21	3	2.21	8	5.88
	2	142		0.00		0.00	1	0.70	5	3.52	6	4.23
	3	149		0.00		0.00		0.00	3	2.01	3	2.01
	4	116		0.00		0.00		0.00	1	0.86	1	0.86
	>4	8		0.00		0.00		0.00		0.00	0	0.00
รวม		551	2	0.36	0	0.00	4	0.73	12	2.18	18	3.27
การจัดการสารสนเทศและคอมพิวเตอร์	1	95	2	2.11	4	4.21	7	7.37	28	29.47	41	43.16
	2	89		0.00		0.00		0.00	20	22.47	20	22.47
	3	72		0.00		0.00		0.00	9	12.50	9	12.50
	4	70		0.00		0.00		0.00	5	7.14	5	7.14
	>4	6		0.00		0.00		0.00	1	16.67	1	16.67
รวม		332	2	0.60	4	1.20	7	2.11	63	18.98	76	22.89
การบัญชี	1	145		0.00		0.00	2	1.38	9	6.21	11	7.59
	2	212		0.00		0.00		0.00	4	1.89	4	1.89
	3	293		0.00		0.00		0.00	5	1.71	5	1.71
	4	163		0.00		0.00		0.00		0.00	0	0.00
	>4	7		0.00		0.00		0.00	1	14.29		0.00
รวม		820	0	0.00	0	0.00	2	0.24	19	2.32	20	2.44
การประกันภัยและการจัดการความเสี่ยง	1	36	2	5.56	1	2.78	1	2.78	6	16.67	10	27.78
	2	35		0.00	1	2.86		0.00	6	17.14	7	20.00
	3	28		0.00		0.00		0.00	1	3.57	1	3.57
	4	20		0.00		0.00		0.00		0.00	0	0.00
	>4											
รวม		119	2	1.68	2	1.68	1	0.84	13	10.92	18	15.13
ระบบสารสนเทศทางการบัญชี	1	135	3	2.22		0.00		0.00	9	6.67	12	8.89
	2	129		0.00		0.00		0.00	6	4.65	6	4.65
	3	115		0.00		0.00		0.00	9	7.83	9	7.83
	4	82		0.00		0.00		0.00		0.00	0	0.00
	>4	2		0.00		0.00		0.00	1	50.00	1	50.00
รวม		463	3	0.65	0	0.00	0	0.00	25	5.40	28	6.05

สรุปจำนวนนักศึกษา ที่มีค่าระดับ GPA ต่ำกว่า 2.00 จำแนกตามคณะ/สาขาวิชา/ชั้นปี
ประจำภาคการศึกษาที่ 1/2559

คณะ/สาขาวิชา	ชั้นปี	จน.นศ.	แต่มีระดับคะแนนเฉลี่ยสะสม/ร้อยละ								รวม	ร้อยละ
			0.00 - 0.49	ร้อยละ	0.50 - 0.99	ร้อยละ	1.00 - 1.50	ร้อยละ	1.51 - 1.99	ร้อยละ		
คณะพาณิชยศาสตร์และการจัดการ												
การจัดการการท่องเที่ยว	1	81	4	4.94	1	1.23	3	3.70	11	13.58	19	23.46
	2	116		0.00		0.00	1	0.86	8	6.90	9	7.76
	3	103		0.00		0.00		0.00	5	4.85	5	4.85
	4	97		0.00		0.00		0.00		0.00	0	0.00
	>4	7		0.00		0.00		0.00		0.00	0	0.00
รวม		404	4	0.99	1	0.25	4	0.99	24	5.94	33	8.17
การจัดการพาณิชย์อิเล็กทรอนิกส์	1	46	2	4.35	2	4.35	4	8.70	11	23.91	19	41.30
	2	25		0.00		0.00		0.00	5	20.00	5	20.00
	3	22		0.00		0.00		0.00	4	18.18	4	18.18
	4	16		0.00		0.00		0.00	2	12.50	2	12.50
	>4	3		0.00		0.00		0.00	1	33.33	1	33.33
รวม		112	2	1.79	2	1.79	4	3.57	23	20.54	31	27.68
การตลาด	1	68	5	7.35		0.00		0.00	5	7.35	10	14.71
	2	121		0.00		0.00	4	3.31	31	25.62	35	28.93
	3	79		0.00		0.00		0.00	1	1.27	1	1.27
	4	61		0.00		0.00		0.00	1	1.64	1	1.64
	>4	8		0.00		0.00		0.00	3	37.50	3	37.50
รวม		337	5	1.48	0	0.00	4	1.19	41	12.17	50	14.84
ภาษาอังกฤษธุรกิจ	1	66		0.00		0.00	1	1.52	2	3.03	3	4.55
	2	55		0.00		0.00		0.00		0.00	0	0.00
	3	75		0.00		0.00		0.00		0.00	0	0.00
	4	65		0.00		0.00		0.00		0.00	0	0.00
	>4											
รวม		261	0	0.00	0	0.00	1	0.38	2	0.77	3	1.15
ศิลปะการแสดงและการจัดการ	1	9		0.00		0.00		0.00		0.00	0	0.00
	2	16		0.00		0.00		0.00	3	18.75	3	18.75
	3	18		0.00		0.00		0.00		0.00	0	0.00
	4	17		0.00		0.00		0.00		0.00	0	0.00
	>4	2		0.00		0.00		0.00		0.00	0	0.00
รวม		62	0	0.00	0	0.00	0	0.00	3	4.84	3	4.84

สรุปจำนวนนักศึกษา ที่มีค่าระดับ GPA ต่ำกว่า 2.00 จำแนกตามคณะ/สาขาวิชา/ชั้นปี
ประจำภาคการศึกษาที่ 1/2559

คณะ/สาขาวิชา	ชั้นปี	จ.น.นศ.	แต่มีระดับคะแนนเฉลี่ยสะสม/ร้อยละ								รวม	ร้อยละ
			0.00 - 0.49	ร้อยละ	0.50 - 0.99	ร้อยละ	1.00 - 1.50	ร้อยละ	1.51 - 1.99	ร้อยละ		
คณะสถาปัตยกรรมศาสตร์												
สถาปัตยกรรม	1	64		0.00	1	1.56	1	1.56	2	3.13	4	6.25
	2	34		0.00		0.00		0.00	1	2.94	1	2.94
	3	56		0.00		0.00		0.00	3	5.36	3	5.36
	4	55		0.00		0.00		0.00		0.00	0	0.00
	5	28		0.00		0.00		0.00	1	3.57	1	3.57
รวม		237	0	0.00	1	0.42	1	0.42	7	2.95	9	3.80
รวมนักศึกษาทั้งสิ้น		3698	20	0.54	10	0.27	28	0.76	232	6.27	289	7.82

รายชื่อนักศึกษาที่ได้ดัชนีสะสม (GPA) สูงสุด ประจำปีภาคการศึกษาที่ 1/2559 จำแนกชั้นปี/สาขาวิชา

คณะ/สาขาวิชา/ชั้นปี	รหัสนักศึกษา	ชื่อ-สกุล	ดัชนีสะสม
คณะพาณิชยศาสตร์และการจัดการ			
ชั้นปีที่ 1 (59)			
การจัดการรัฐกิจและวิสาหกิจ	5950011104	น.ส.เพลินจิตร มณีรัตน์	4.00
การจัดการสารสนเทศและคอมพิวเตอร์	5950110072	นายพีรวิชญ์ ทองน้อย	4.00
การบัญชี	5950111152	นายรณชัย เมืองช่วย	4.00
การประกันภัยและการจัดการความเสี่ยง	5950112006	น.ส.ัญมณล จันทร์แนม	4.00
	59501152007	น.ส.ธิดาธร ทองเล็ก	4.00
ระบบสารสนเทศทางการบัญชี	5950113108	น.ส.พิชชาพร โชคสวัสดิการ	3.75
การจัดการการท่องเที่ยว	5950114058	น.ส.ธิดารัตน์ แมนวงศ์	3.71
การจัดการพาณิชย์อิเล็กทรอนิกส์	5950115011	น.ส.ศรสวรรค์ เกื้อเกต	3.05
การตลาด	5950116004	นายกฤติธิ์ รัตนมณี	3.85
ภาษาอังกฤษธุรกิจ	5950117034	น.ส.สิวินีย์ ผิวดี	3.92
ศิลปะการแสดงและการจัดการ	5950118005	น.ส.วัลย์ลักษณ์ โยธา	3.35
ชั้นปีที่ 2 (58)			
การจัดการรัฐกิจและวิสาหกิจ	5850011037	น.ส.นิธิพร คงแก้ว	3.78
การจัดการสารสนเทศและคอมพิวเตอร์	5850110042	น.ส.มิ่งขวัญ คงชู	3.28
การบัญชี	5850111071	นายธนวัฒน์ เพชรย่อย	4.00
การประกันภัยและการจัดการความเสี่ยง	5850112031	น.ส.ณัฐกมล กลิ่นหอม	3.86
ระบบสารสนเทศทางการบัญชี	5850113040	น.ส.พรรณธร สุจารย์	3.81
การจัดการการท่องเที่ยว	5850114014	น.ส.ฐิติพร นนใส	3.89
การจัดการพาณิชย์อิเล็กทรอนิกส์	5850115027	น.ส.ช่อผกา ชุมเชิดภัทรกุล	3.10
การตลาด	5850116069	น.ส.กาญจนา กล้าแข็ง	3.77
ภาษาอังกฤษธุรกิจ	5850117027	น.ส.พิชชาพร สามหาตไทย	3.87
ศิลปะการแสดงและการจัดการ	5850118024	นายโสภณ นวาระหะคุณ	3.90
ชั้นปีที่ 3 (57)			
การจัดการรัฐกิจและวิสาหกิจ	5750011179	น.ส.อติตยา เจริญศิลป์	3.93
การจัดการสารสนเทศและคอมพิวเตอร์	5750110118	น.ส.ชวานีย์ พันธ์ขำ	3.73
การบัญชี	5750111175	น.ส.ภรณ์มณัฐ ยกชู	3.96
การประกันภัยและการจัดการความเสี่ยง	5750112003	น.ส.เกศราภรณ์ สีแฉะ	3.89
ระบบสารสนเทศทางการบัญชี	5750113005	น.ส.กนกวรรณ หมั่นคำ	3.71
การจัดการการท่องเที่ยว	5750114031	นายนุรุดดีน ยงเยื้องคง	3.85
การจัดการพาณิชย์อิเล็กทรอนิกส์	5750115013	นายปกรณ์ อินทรวอน	3.69
การตลาด	5750116066	น.ส.อังคณา เรืองอ่อน	3.85
ภาษาอังกฤษธุรกิจ	5750117025	น.ส.ทิพธิดา พรหมคง	3.97
ศิลปะการแสดงและการจัดการ	5750118005	น.ส.จิภารัตน์ เสริมสกุลเกียรติ	3.51

รายชื่อนักศึกษาที่ได้ดัชนีสะสม (GPA) สูงสุด ประจำภาคการศึกษาที่ 1/2559 จำแนกชั้นปี/สาขาวิชา

ชั้นปีที่ 4 (56)			
การจัดการรัฐกิจและวิสาหกิจ	5650011019	น.ส.พรทิพย์ สุดสูง	3.82
การจัดการสารสนเทศและคอมพิวเตอร์	5650110065	น.ส.กชมน ล้อมกระจ่างวงศ์	3.90
การบัญชี	5650111019	น.ส.จิราวรรณ กลับดี	3.95
การประกันภัยและการจัดการความเสี่ยง	5650112006	นายทศพล วิทยานุรักษ์	3.73
ระบบสารสนเทศทางการบัญชี	5650113001	น.ส.กนกรส บุญรอดชู	3.84
การจัดการการท่องเที่ยว	5650114002	น.ส.กัลยกร ชินวร	3.86
การจัดการพาณิชย์อิเล็กทรอนิกส์	5650115001	นายกษิดิศ ศรีคราม	3.04
การตลาด	5650116057	นายธีรศักดิ์ ขวัญเมือง	3.59
ภาษาอังกฤษธุรกิจ	5650117049	น.ส.หทัยรัตน์ ศรีสวัสดิ์	3.85
ศิลปะการแสดงและการจัดการ	5650118002	น.ส.ดาราวรรณ จันทบุรี	3.46
คณะ/สาขาวิชา/ชั้นปี	รหัสนักศึกษา	ชื่อ-สกุล	ดัชนีสะสม
คณะสถาปัตยกรรมศาสตร์			
สถาปัตยกรรม			
ชั้นปีที่ 1 (59)	5950210043	น.ส.ธัญชนก วงศ์บุญ	3.65
ชั้นปีที่ 2 (58)	5850210003	นายชายรัช อ่าพันทอง	3.40
ชั้นปีที่ 3 (57)	5750210057	น.ส.กัญจน์เพชร ทิพาการเกียรติ	3.38
ชั้นปีที่ 4 (56)	5650210064	นายกัญจน์ นพนิช	3.60
ชั้นปีที่ 5 (55)	5550210023	นายพีรณัฐ ช่างทองเครือ	3.40

จำนวนผู้สำเร็จการศึกษา ประจำปีการศึกษา 2559
มหาวิทยาลัยสงขลานครินทร์ วิทยาเขตตรัง

คณะ/สาขาวิชา	ปีที่เข้า ศึกษา	ปีที่สำเร็จ การศึกษา	จำนวนผู้สำเร็จ การศึกษา	เพศ		เกียรตินิยม	
				ช	ญ	หนึ่ง	สอง
คณะพาณิชยศาสตร์และการจัดการ							
การจัดการรัฐกิจและวิสาหกิจ	2554	2559	1		1		
	2555	2559	7	3	4		
	2556	2559	108	35	73	11	13
การจัดการสารสนเทศและคอมพิวเตอร์	2555	2559	4	3	1		
	2556	2559	59	32	27	1	2
การบัญชี	2555	2559	6	1	5		
	2556	2559	158	24	134	33	14
การประกันภัย	2555	2559	1		1		
	2556	2559	20	6	14	4	4
ระบบสารสนเทศทางการบัญชี	2554	2559	1	1			
	2556	2559	78	9	69	5	6
การจัดการการท่องเที่ยว	2554	2559	5	2	3		
	2555	2559	5		5		
	2556	2559	91	14	77	6	9
การพาณิชย์อิเล็กทรอนิกส์	2555	2559	2	1	1		
	2556	2559	10	3	7		
การตลาด	2554	2559	1	1			
	2555	2559	3	2	1		
	2556	2559	54	17	37	1	2
	2557	2559	3	2	1		
ภาษาอังกฤษธุรกิจ	2556	2559	65	9	56	6	5
ศิลปการแสดงและการจัดการ	2556	2559	15	4	11		4
คณะสถาปัตยกรรมศาสตร์							
สถาปัตยกรรม	2555	2559	14	10	4		1
รวมผู้สำเร็จการศึกษา			711	179	532	67	60

ข้อมูล ณ วันที่ 17 สิงหาคม 2560

จำนวนผู้สำเร็จการศึกษา ประจำปีภาคการศึกษาที่ 1/2559
มหาวิทยาลัยสงขลานครินทร์ วิทยาเขตตรัง

คณะ/สาขาวิชา	ปีที่เข้า ศึกษา	ปีที่สำเร็จ การศึกษา	จำนวนผู้สำเร็จ การศึกษา	เพศ		เกียรตินิยม	
				ช	ญ	หนึ่ง	สอง
คณะพาณิชยศาสตร์และการจัดการ							
การจัดการรัฐกิจและวิสาหกิจ	2554	2559	1		1		
	2555	2559	3	1	2		
การจัดการสารสนเทศและคอมพิวเตอร์	2555	2559	3	2	1		
การบัญชี	2555	2559	5	1	4		
การจัดการการท่องเที่ยว	2554	2559	2	1	1		
การพาณิชย์อิเล็กทรอนิกส์	2555	2559	1		1		
การตลาด	2554	2559	1	1			
	2555	2559	3	2	1		
	2556	2559	25	10	15	1	1
รวมผู้สำเร็จการศึกษาทั้งสิ้น			44	18	26	1	1

จำนวนผู้สำเร็จการศึกษา ประจำปีภาคการศึกษาที่ 2/2559
มหาวิทยาลัยสงขลานครินทร์ วิทยาเขตตรัง

คณะ/สาขาวิชา	ปีที่เข้า ศึกษา	ปีที่สำเร็จ การศึกษา	จำนวนผู้สำเร็จ การศึกษา	เพศ		เกียรตินิยม	
				ช	ญ	หนึ่ง	สอง
คณะพาณิชยศาสตร์และการจัดการ							
การจัดการรัฐกิจและวิสาหกิจ	2555	2559	3	2	1		
	2556	2559	101	33	68	11	13
การจัดการสารสนเทศและคอมพิวเตอร์	2555	2559	1	1			
	2556	2559	46	26	20	1	2
การบัญชี	2555	2559	1		1		
	2556	2559	154	23	131	33	14
การประกันภัย	2555	2559	1		1		
	2556	2559	19	5	14	4	4
ระบบสารสนเทศทางการบัญชี	2554	2559	1	1			
	2556	2559	75	9	66	5	6
การจัดการการท่องเที่ยว	2554	2559	3	1	2		
	2555	2559	5		5		
	2556	2559	80	12	68	6	9
การพาณิชย์อิเล็กทรอนิกส์	2556	2559	10	3	7		
การตลาด	2556	2559	28	6	22		1
	2557	2559	2	1	1		
ภาษาอังกฤษธุรกิจ	2556	2559	64	9	55	6	5
ศิลปการแสดงและการจัดการ	2556	2559	14	3	11		4
คณะสถาปัตยกรรมศาสตร์							
สถาปัตยกรรม	2555	2559	14	10	4		1
รวมผู้สำเร็จการศึกษา			622	145	477	66	59

จำนวนผู้สำเร็จการศึกษา ประจำปีภาคการศึกษาที่ 3/2559

มหาวิทยาลัยสงขลานครินทร์ วิทยาเขตตรัง

คณะ/สาขาวิชา	ปีที่เข้า ศึกษา	ปีที่สำเร็จ การศึกษา	จำนวนผู้สำเร็จ การศึกษา	เพศ		เกียรตินิยม	
				ช	ญ	หนึ่ง	สอง
คณะพาณิชยศาสตร์และการจัดการ							
การจัดการรัฐกิจและวิสาหกิจ	2555	2559	1		1		
	2556	2559	7	2	5		
การจัดการสารสนเทศและคอมพิวเตอร์	2556	2559	13	6	7		
การบัญชี	2556	2559	4	1	3		
การประกันภัย	2556	2559	1	1			
ระบบสารสนเทศทางการบัญชี	2556	2559	3		3		
การจัดการการท่องเที่ยว	2556	2559	11	2	9		
การพาณิชย์อิเล็กทรอนิกส์	2555	2559	1	1			
การตลาด	2556	2559	1	1			
	2557	2559	1	1			
ภาษาอังกฤษธุรกิจ	2556	2559	1		1		
ศิลปการแสดงและการจัดการ	2556	2559	1	1			
รวมผู้สำเร็จการศึกษาทั้งสิ้น			45	16	29	0	0

จำนวนนักศึกษาออกกลางคัน มหาวิทยาลัยสงขลานครินทร์ วิทยาเขตตรัง
 รุ่นปีการศึกษา 2553
 ภาคการศึกษาที่ 1 ปีการศึกษา 2559

คณะ/สาขาวิชา	จำนวนนักศึกษา			ออกกลางคัน (คน)																				รวม ออก กลางคัน	ร้อยละ				
	รับเข้า	ย้ายเข้า	รวมเข้า	ไม่มาลงทะเบียนเรียน					ลาออก/เสียชีวิต					ตกออก					ย้ายสาขา/คณะ/มหาวิทยาลัย										
				ปี 1	ปี 2	ปี 3	ปี 4	รวม	ร้อยละ	ปี 1	ปี 2	ปี 3	ปี 4	รวม	ร้อยละ	ปี 1	ปี 2	ปี 3	ปี 4	รวม	ร้อยละ								
คณะพาณิชยศาสตร์และการจัดการ																													
การจัดการสารสนเทศและคอมพิวเตอร์	158	1	159	16	1	1	2	20	12.58	2	3	2	2	9	5.66	8	12	2	3	25	15.72		10	2		12	7.55	66	41.51
การบัญชี	170	9	179	25	2	2		29	16.20					0	0.00	3	1			4	2.23					0	0.00	33	18.44
การประกันภัยและการจัดการความเสี่ยง	31	1	32	5		1		6	18.75	1				1	3.13	6	3	1		10	31.25					0	0.00	17	53.13
ระบบสารสนเทศทางการบัญชี	124	3	127	6	2	3		11	8.66	5	5	2	1	13	10.24	11	5	1	2	19	14.96		7		2	9	7.09	52	40.94
การจัดการการท่องเที่ยว	106	4	110	12		1	1	14	12.73	2	7	1		10	9.09	5	7	1	3	16	14.55					0	0.00	40	36.36
การจัดการพาณิชย์อิเล็กทรอนิกส์	46	4	50	9	2			11	22.00		2			2	4.00	8	10			18	36.00		1			1	2.00	32	64.00
การตลาด	103	1	104	17	2	1		20	19.23	1	1	1	1	4	3.85	4	5	1	1	11	10.58		2			2	1.92	37	35.58
คณะศิลปกรรมศาสตร์																													
ศิลปะการแสดง	3		3	1			1	2	66.67					0	0.00					0	0.00					0	0.00	2	66.67
รวมทั้งสิ้น	741	23	764	91	9	9	4	113	14.79	11	18	6	4	39	5.10	45	43	6	9	103	13.48	0	20	2	2	24	3.14	279	36.52

ข้อมูล ณ วันที่ 30 มิถุนายน 2560

หมายเหตุ

ปี 1 = ปีการศึกษา 2553

ปี 3 = ปีการศึกษา 2555

ปี 2 = ปีการศึกษา 2554

ปี 4 = ปีการศึกษา 2556, 2557, 2558, 2559

จำนวนนักศึกษาออกกลางคัน มหาวิทยาลัยสงขลานครินทร์ วิทยาเขตตรัง

รุ่นปีการศึกษา 2554

ภาคการศึกษาที่ 2 ปีการศึกษา 2559

คณะ/สาขาวิชา	จำนวนนักศึกษา			ออกกลางคัน (คน)																				รวม ออก กลางคัน	ร้อยละ				
	รับเข้า	ย้ายเข้า	รวมเข้า	ไม่มาลงทะเบียนเรียน					ลาออก/เสียชีวิต					ตกออก					ย้ายสาขา/คณะ/มหาวิทยาลัย										
				ปี 1	ปี 2	ปี 3	ปี 4	รวม	ร้อยละ	ปี 1	ปี 2	ปี 3	ปี 4	รวม	ร้อยละ	ปี 1	ปี 2	ปี 3	ปี 4	รวม	ร้อยละ								
คณะพาณิชยศาสตร์และการจัดการ																													
การจัดการรัฐกิจและวิสาหกิจ	32	5	37	1				1	2.70		1			1	2.70	1	2	1	1	5	13.51					0	0.00	7	18.92
การจัดการสารสนเทศและคอมพิวเตอร์	181	1	182	14	2	2		18	9.89	5	8	1		14	7.69	11	15	8		34	18.68		7	1		8	4.40	74	40.66
การบัญชี	216	4	220	18		2	1	21	9.55	2	1			3	1.36	7	4	1	2	14	6.36		1			1	0.45	39	17.73
การประกันภัยและการจัดการความเสี่ยง	32	1	33	2	1			3	9.09		2			2	6.06	4				4	12.12		2			2	6.06	11	33.33
ระบบสารสนเทศทางการบัญชี	130	1	131	6	5	1		12	9.16	2	2	1		5	3.82	4	9	5	1	19	14.50		3			3	2.29	39	29.77
การจัดการการท่องเที่ยว	125	1	126	7	1	1	2	11	8.73	2	2	1		6	4.76	14	4	5		23	18.25		4			4	3.17	44	34.92
การจัดการพาณิชย์อิเล็กทรอนิกส์	50	4	54	7				7	12.96	1	1	1		3	5.56	5	2			7	12.96		2			2	3.70	19	35.19
การตลาด	73	2	75	8	4		1	13	17.33	2	4	1		8	10.67	7	3			10	13.33		1			1	1.33	32	42.67
ศิลปะการแสดงและการจัดการ	9	1	10	3			1	3	30.00					0	0.00					0	0.00					0	0.00	3	30.00
รวมทั้งสิ้น	848	20	868	66	13	6	5	89	10.25	14	21	5	0	42	4.84	53	39	20	4	116	13.36	0	20	1	0	21	2.42	268	30.88

ข้อมูล ณ วันที่ 30 มิถุนายน 2560

หมายเหตุ

ปี 1 = ปีการศึกษา 2554

ปี 3 = ปีการศึกษา 2556

ปี 2 = ปีการศึกษา 2555

ปี 4 = ปีการศึกษา 2557, 2558

จำนวนนักศึกษาออกกลางคัน มหาวิทยาลัยสงขลานครินทร์ วิทยาเขตตรัง
 รุ่นปีการศึกษา 2555
 ภาคการศึกษาที่ 2 ปีการศึกษา 2559

คณะ/สาขาวิชา	จำนวนนักศึกษา			ออกกลางคัน (คน)																				รวม ออก กลางคัน	ร้อยละ										
	รับเข้า	ย้ายเข้า	รวมเข้า	ไม่มาลงทะเบียนเรียน						ลาออก/เสียชีวิต					ตกออก				ย้ายสาขา/คณะ/มหาวิทยาลัย																
				ปี 1	ปี 2	ปี 3	ปี 4	รวม	ร้อยละ	ปี 1	ปี 2	ปี 3	ปี 4	รวม	ร้อยละ	ปี 1	ปี 2	ปี 3	ปี 4	รวม	ร้อยละ														
คณะพาณิชยศาสตร์และการจัดการ																																			
การจัดการรัฐกิจและวิสาหกิจ	137	7	144	11	1			12	8.33	2	1		1	4	2.78	6	3			9	6.25		1				1	0.69	26	18.06					
การจัดการสารสนเทศและคอมพิวเตอร์	149		149	18	5	2		25	16.78	3	4	1		8	5.37	15	12	2	2	31	20.81	2	8	1	2	13	8.72	77	51.68						
การบัญชี	206	6	212	19	1	3		23	10.85	5	5		1	11	5.19	7	6	2	2	17	8.02		1			1	0.47	52	24.53						
การประกันภัยและการจัดการความเสี่ยง	30	2	32	8				8	25.00					0	0.00	1	1			2	6.25					0	0.00	10	31.25						
ระบบสารสนเทศทางการบัญชี	106		106	9	2	2		13	12.26	4		1		5	4.72	2	7		4	13	12.26		1	2		3	2.83	34	32.08						
การจัดการการท่องเที่ยว	147	1	148	20	5			25	16.89	4	4	1	1	10	6.76	6	4			10	6.76		2			2	1.35	47	31.76						
การจัดการพาณิชย์อิเล็กทรอนิกส์	27	4	31	2	1			3	9.68	2				2	6.45	5	2	1	1	9	29.03	1				1	3.23	15	48.39						
การตลาด	100	1	101	11	3	1	1	16	15.84	1	1			2	1.98	10	6		1	17	16.83					0	0.00	35	34.65						
ภาษาอังกฤษธุรกิจ	68		68	10	1			11	16.18		1	1		2	2.94	2	1			3	4.41	1				1	1.47	17	25.00						
ศิลปะการแสดงและการจัดการ	27		27	5				2	7	25.93		1		1	3.70	2	2			4	14.81					0	0.00	12	44.44						
คณะสถาปัตยกรรมศาสตร์																																			
สถาปัตยกรรม	45		45	5		2		7	15.56	1		1	2	4	8.89	2	3			5	11.11					0	0.00	16	35.56						
รวมทั้งสิ้น	1042	21	1063	118	19	10	3	150	14.11	22	17	5	5	49	4.61	58	47	5	10	120	11.29	4	13	3	2	22	2.07	341	32.08						

ข้อมูล ณ วันที่ 30 มิถุนายน 2560

หมายเหตุ

ปี 1 = ปีการศึกษา 2555

ปี 3 = ปีการศึกษา 2557

ปี 2 = ปีการศึกษา 2556

ปี 4 = ปีการศึกษา 2558

จำนวนนักศึกษาออกกลางคัน มหาวิทยาลัยสงขลานครินทร์ วิทยาเขตตรัง
 รุ่นปีการศึกษา 2556
 ภาคการศึกษาที่ 2 ปีการศึกษา 2559

คณะ/สาขาวิชา	จำนวนนักศึกษา			ออกกลางคัน (คน)																							รวม ออก กลางคัน	ร้อยละ									
	รับเข้า	ย้ายเข้า	รวมเข้า	ไม่มาลงทะเบียนเรียน							ลาออก/เสียชีวิต					ตกออก					ย้ายสาขา/คณะ/มหาวิทยาลัย																
				ปี 1	ปี 2	ปี 3	ปี 4	รวม	ร้อยละ	ปี 1	ปี 2	ปี 3	ปี 4	รวม	ร้อยละ	ปี 1	ปี 2	ปี 3	ปี 4	รวม	ร้อยละ																
คณะพาณิชยศาสตร์และการจัดการ																																					
การจัดการรัฐกิจและวิสาหกิจ	144	8	152	4	7	2	1	14	9.21	3	3			6	3.95	9	5	1		15	9.87					1				1	0.66	36	23.68				
การจัดการสารสนเทศและคอมพิวเตอร์	139	1	140	13	5			18	12.86	5	9	2		16	11.43	16	10	4	1	31	22.14			6	6	4.29	71	50.71									
การบัญชี	199	9	208	19	8	2		29	13.94	1	6			7	3.37	3	1	2		6	2.88		2	1	3	1.44	45	21.63									
การประกันภัยและการจัดการความเสี่ยง	28		28	3	1			4	14.29	1				1	3.57		2			2	7.14				0	0.00	7	25.00									
ระบบสารสนเทศทางการบัญชี	126		126	11	3	2		16	12.70	2	3	1		6	4.76	3	5	4		12	9.52		10		10	7.94	44	34.92									
การจัดการการท่องเที่ยว	140	1	141	12	7			19	13.48	2	4		1	7	4.96	12	5			17	12.06			1	1	0.71	44	31.21									
การจัดการพาณิชยอิเล็กทรอนิกส์	16	6	22		3			3	13.64				1	1	4.55	2	1			3	13.64				0	0.00	7	31.82									
การตลาด	96		96	10	5			15	15.63	1	3			4	4.17	10	5	1		16	16.67				0	0.00	35	36.46									
ภาษาอังกฤษธุรกิจ	87		87	11	2			13	14.94	3	1	2		5	5.75		1			1	1.15	3			3	3.45	22	25.29									
ศิลปะการแสดงและการจัดการ	35		35	3	2			5	14.29		1			1	2.86	8	1			9	25.71		3		3	8.57	18	51.43									
คณะสถาปัตยกรรมศาสตร์																																					
สถาปัตยกรรม	68		68	8				8	11.76	1	2		1	4	5.88	1				1	1.47				0	0.00	13	19.12									
รวมทั้งสิ้น	1078	25	1103	94	43	6	1	144	13.06	19	32	5	3	58	5.26	64	36	12	1	113	10.24	3	16	8	0	27	2.45	342	31.01								

ข้อมูล ณ วันที่ 30 มิถุนายน 2560

หมายเหตุ

ปี 1 = ปีการศึกษา 2556

ปี 2 = ปีการศึกษา 2557

ปี 3 = ปีการศึกษา 2558

ปี 4 = ปีการศึกษา 2559

จำนวนนักศึกษาออกกลางคัน มหาวิทยาลัยสงขลานครินทร์ วิทยาเขตตรัง
 รุ่นปีการศึกษา 2557
 ภาคการศึกษาที่ 2 ปีการศึกษา 2559

คณะ/สาขาวิชา	จำนวนนักศึกษา			ออกกลางคัน (คน)																				รวม ออก กลางคัน	ร้อยละ				
	รับเข้า	ย้ายเข้า	รวมเข้า	ไม่มาลงทะเบียนเรียน					ลาออก/เสียชีวิต					ตกออก					ย้ายสาขา/คณะ/มหาวิทยาลัย										
				ปี 1	ปี 2	ปี 3	ปี 4	รวม	ร้อยละ	ปี 1	ปี 2	ปี 3	ปี 4	รวม	ร้อยละ	ปี 1	ปี 2	ปี 3	ปี 4	รวม	ร้อยละ								
คณะพาณิชยศาสตร์และการจัดการ																													
การจัดการรัฐกิจและวิสาหกิจ	187	5	192	15	5	2		22	11.46	5	2			7	3.65	7	8	1		16	8.33					0	0.00	45	23.44
การจัดการสารสนเทศและคอมพิวเตอร์	119		119	6	6			12	10.08	4	6			10	8.40	14	10	2		26	21.85					0	0.00	48	40.34
การบัญชี	348	2	350	30	5	2	1	38	10.86	8	2			10	2.86	8		1		9	2.57	1	1			2	0.57	59	16.86
การประกันภัยและการจัดการความเสี่ยง	38		38	3	1			4	10.53		1			1	2.63	2	2	1		5	13.16					0	0.00	10	26.32
ระบบสารสนเทศทางการบัญชี	160	2	162	12	6	1		19	11.73	4	3	1		8	4.94	9	8	3		20	12.35		3			3	1.85	50	30.86
การจัดการการท่องเที่ยว	163	1	164	8	4	2		14	8.54	4	7	4		15	9.15	17	13	1		31	18.90	2				2	1.22	62	37.80
การจัดการพาณิชย์อิเล็กทรอนิกส์	37		37	1	3		1	5	13.51	2				2	5.41	5	4	1		10	27.03					0	0.00	17	45.95
การตลาด	123		123	15	3			18	14.63	1	3	1		5	4.07	10	10	1		21	17.07	1				1	0.81	45	36.59
ภาษาอังกฤษธุรกิจ	101		101	10	5			15	14.85	3	1			4	3.96	2				2	1.98	1	1	1		3	2.97	24	23.76
ศิลปะการแสดงและการจัดการ	30		30	6		1		7	23.33	1				1	3.33	3				3	10.00		1			1	3.33	12	40.00
คณะสถาปัตยกรรมศาสตร์																													
สถาปัตยกรรม	84		84	17	1			18	21.43	1	1	1		3	3.57	4	3	1		8	9.52					0	0.00	29	34.52
รวมทั้งสิ้น	1390	10	1400	123	39	8	2	172	12.29	33	26	7	0	66	4.71	81	58	12	0	151	10.79	5	6	1	0	12	0.86	401	28.64

ข้อมูล ณ วันที่ 30 มิถุนายน 2560

หมายเหตุ

ปี 1 = ปีการศึกษา 2557

ปี 3 = ปีการศึกษา 2559

ปี 2 = ปีการศึกษา 2558

ปี 4 = ปีการศึกษา 2560

จำนวนนักศึกษาออกกลางคัน มหาวิทยาลัยสงขลานครินทร์ วิทยาเขตตรัง

รุ่นปีการศึกษา 2558

ภาคการศึกษาที่ 2 ปีการศึกษา 2559

คณะ/สาขาวิชา	จำนวนนักศึกษา			ออกกลางคัน (คน)																						รวม ออก กลางคัน	ร้อยละ				
	รับเข้า	ย้ายเข้า	รวมเข้า	ไม่มาลงทะเบียนเรียน						ลาออก/เสียชีวิต						ตกอออก						ย้ายสาขา/คณะ/มหาวิทยาลัย									
				ปี 1	ปี 2	ปี 3	ปี 4	รวม	ร้อยละ	ปี 1	ปี 2	ปี 3	ปี 4	รวม	ร้อยละ	ปี 1	ปี 2	ปี 3	ปี 4	รวม	ร้อยละ										
คณะพาณิชยศาสตร์และการจัดการ																															
การจัดการรัฐกิจและวิสาหกิจ	160	3	163	8	4			12	7.36	1	1			2	1.23	7	2			9	5.52							0	0.00	23	14.11
การจัดการสารสนเทศและคอมพิวเตอร์	133	2	135	11	7			18	13.33	3	3			6	4.44	23	5			28	20.74	1						1	0.74	53	39.26
การบัญชี	239		239	17	2			19	7.95	6	1			7	2.93	3				3	1.26	1						1	0.42	30	12.55
การประกันภัยและการจัดการความเสี่ยง	53		53	7	1			8	15.09	3	1			4	7.55	6	1			7	13.21		1					1	1.89	20	37.74
ระบบสารสนเทศทางการบัญชี	159		159	7	4			11	6.92	8	1			9	5.66	7				7	4.40							0	0.00	27	16.98
การจัดการการท่องเที่ยว	150	2	152	13	4			17	11.18	4	5			9	5.92	10	2			12	7.89							0	0.00	38	25.00
การจัดการพาณิชยอิเล็กทรอนิกส์	42		42	1	4			5	11.90		3			3	7.14	7				7	16.67	2						2	4.76	17	40.48
การตลาด	166		166	14	9			23	13.86	5	7			12	7.23	10	16			26	15.66							0	0.00	61	36.75
ภาษาอังกฤษธุรกิจ	69		69	9	2			11	15.94	2				2	2.90					0	0.00		1					1	1.45	14	20.29
ศิลปะการแสดงและการจัดการ	24		24	1	2			3	12.50	3				3	12.50	1	2			3	12.50		1					1	4.17	10	41.67
คณะสถาปัตยกรรมศาสตร์								0																							
สถาปัตยกรรม	48		48	7				7	14.58	2	3			5	10.42	2				2	4.17							0	0.00	14	29.17
รวมทั้งสิ้น	1243	7	1250	95	39	0	0	134	10.72	37	25	0	0	62	4.96	76	28	0	0	104	8.32	4	3	0	0	7	0.56	307	24.56		

ข้อมูล ณ วันที่ 30 มิถุนายน 2560

หมายเหตุ

ปี 1 = ปีการศึกษา 2558

ปี 3 = ปีการศึกษา 2560

ปี 2 = ปีการศึกษา 2559

ปี 4 = ปีการศึกษา 2561

จำนวนนักศึกษาออกกลางคัน มหาวิทยาลัยสงขลานครินทร์ วิทยาเขตตรัง

รุ่นปีการศึกษา 2559

ภาคการศึกษาที่ 2 ปีการศึกษา 2559

คณะ/สาขาวิชา	จำนวนนักศึกษา			ออกกลางคัน (คน)																				รวม ออก กลางคัน	ร้อยละ				
	รับเข้า	ย้ายเข้า	รวมเข้า	ไม่มาลงทะเบียนเรียน					ลาออก/เสียชีวิต					ตกออก					ย้ายสาขา/คณะ/มหาวิทยาลัย										
				ปี 1	ปี 2	ปี 3	ปี 4	รวม	ร้อยละ	ปี 1	ปี 2	ปี 3	ปี 4	รวม	ร้อยละ	ปี 1	ปี 2	ปี 3	ปี 4	รวม	ร้อยละ								
คณะพาณิชยศาสตร์และการจัดการ																													
การจัดการรัฐกิจและวิสาหกิจ	145		145	11				11	7.59					0	0.00	2				2	1.38				0	0.00	13	8.97	
การจัดการสารสนเทศและคอมพิวเตอร์	102		102	9				9	8.82					0	0.00	5				5	4.90				0	0.00	14	13.73	
การบัญชี	163		163	16				16	9.82	3				3	1.84					0	0.00				0	0.00	19	11.66	
การประกันภัยและการจัดการความเสี่ยง	38		38	3				3	7.89					0	0.00	3				3	7.89				0	0.00	6	15.79	
ระบบสารสนเทศทางการบัญชี	145		145	12				12	8.28					0	0.00	3				3	2.07				0	0.00	15	10.34	
การจัดการการท่องเที่ยว	92		92	12				12	13.04					0	0.00	5				5	5.43				0	0.00	17	18.48	
การจัดการพาณิชย์อิเล็กทรอนิกส์	48		48	2				2	4.17					0	0.00	4				4	8.33				0	0.00	6	12.50	
การตลาด	76		76	7				7	9.21					0	0.00	5				5	6.58				0	0.00	12	15.79	
ภาษาอังกฤษธุรกิจ	70		70	4				4	5.71					0	0.00					0	0.00				0	0.00	4	5.71	
ศิลปะการแสดงและการจัดการ	8		8					0	0.00					0	0.00					0	0.00				0	0.00	0	0.00	
คณะสถาปัตยกรรมศาสตร์								0																					
สถาปัตยกรรม	75		75	11				11	14.67	1				1	1.33	1				1	1.33				0	0.00	13	17.33	
รวมทั้งสิ้น	962	0	962	87	0	0	0	87	9.04	4	0	0	0	4	0.42	28	0	0	0	28	2.91	0	0	0	0	0	0.00	119	12.37

ข้อมูล ณ วันที่ 4 กรกฎาคม 2560

หมายเหตุ

ปี 1 = ปีการศึกษา 2559

ปี 3 = ปีการศึกษา 2561

ปี 2 = ปีการศึกษา 2560

ปี 4 = ปีการศึกษา 2562

ตัวชี้วัดผลผลิตภาพด้านการผลิตบัณฑิตของ มหาวิทยาลัยสงขลานครินทร์ วิทยาเขตตรัง

รุ่นปีการศึกษา 2553

ภาคการศึกษาที่ 1 ปีการศึกษา 2559

คณะ/สาขาวิชา	จำนวนนักศึกษา			ออกกลางคน						สำเร็จการศึกษา					กำลังศึกษา		
	รับเข้า	ย้ายเข้า	รวมเข้า	ไม่ ลงทะเบียน	ลาออก/ ตาย	ตกออก	ย้ายออก	รวมออก กลางคัน	ร้อยละ	ภายใน กำหนด	ร้อยละ	ช้ากว่า กำหนด	ร้อยละ	รวม สำเร็จ	ร้อยละ	คน	ร้อยละ
คณะพาณิชยศาสตร์และการจัดการ																	
การจัดการสารสนเทศและคอมพิวเตอร์	158	1	159	20	9	25	12	66	41.51	80	50.31	13	8.18	93	58.49	0	0.00
การบัญชี	170	9	179	29		4		33	18.44	141	78.77	5	2.79	146	81.56	0	0.00
การประกันภัยและการจัดการความเสี่ยง	31	1	32	6	1	10		17	53.13	15	46.88	2		17	53.13		
ระบบสารสนเทศทางการบัญชี	124	3	127	11	13	19	9	52	40.94	67	52.76	8	6.30	75	59.06	0	0.00
การจัดการการท่องเที่ยว	106	4	110	14	10	16		40	36.36	68	61.82	2	1.82	70	63.64	0	0.00
การจัดการพาณิชย์อิเล็กทรอนิกส์	46	4	50	11	2	18	1	32	64.00	10	20.00	8	16.00	18	36.00	0	0.00
การตลาด	103	1	104	20	4	11	2	37	35.58	58	55.77	8	7.69	66	63.46	1	0.96
คณะศิลปกรรมศาสตร์																	
ศิลปะการแสดง	3		3	2				2	66.67	1	33.33		0.00	1	33.33		
รวมทั้งสิ้น	741	23	764	113	39	103	24	279	36.52	440	57.59	46	6.02	486	63.61	1	0.13

ข้อมูล ณ วันที่ 30 มิถุนายน 2560

ตัวชี้วัดผลผลิตภาพด้านการผลิตบัณฑิตของ มหาวิทยาลัยสงขลานครินทร์ วิทยาเขตตรัง

รุ่นปีการศึกษา 2554

ภาคการศึกษาที่ 2 ปีการศึกษา 2559

คณะ/สาขาวิชา	จำนวนนักศึกษา			ออกกลางคน						สำเร็จการศึกษา					กำลังศึกษา		
	รับเข้า	ย้ายเข้า	รวมเข้า	ไม่ ลงทะเบียน	ลาออก/ ตาย	ตกออก	ย้ายออก	รวมออก กลางคัน	ร้อยละ	ภายใน กำหนด	ร้อยละ	ช้ากว่า กำหนด	ร้อยละ	รวม สำเร็จ	ร้อยละ	คน	ร้อยละ
คณะพาณิชยศาสตร์และการจัดการ																	
การจัดการรัฐกิจและวิสาหกิจ	32	5	37	1	1	5		7	18.92	26	70.27	4	10.81	30	81.08	0	0.00
การจัดการสารสนเทศและคอมพิวเตอร์	181	1	182	18	14	34	8	74	40.66	101	55.49	7	3.85	108	59.34	0	0.00
การบัญชี	216	4	220	21	3	14	1	39	17.73	181	82.27		0.00	181	82.27	0	0.00
การประกันภัยและการจัดการความเสี่ยง	32	1	33	3	2	4	2	11	33.33	21	63.64	1	3.03	22	66.67	0	0.00
ระบบสารสนเทศทางการบัญชี	130	1	131	12	5	19	3	39	29.77	86	65.65	5	3.82	91	69.47	1	0.76
การจัดการการท่องเที่ยว	125	1	126	11	6	23	4	44	34.92	76	60.32	3	2.38	79	62.70	3	2.38
การจัดการพาณิชย์อิเล็กทรอนิกส์	50	4	54	7	3	7	2	19	35.19	32	59.26	3	5.56	35	64.81	0	0.00
การตลาด	73	2	75	13	8	10	1	32	42.67	40	53.33	2	2.67	42	56.00	1	1.33
ศิลปะการแสดงและการจัดการ	9	1	10	3				3	30.00	2	20.00	2	20.00	4	40.00	3	30.00
รวมทั้งสิ้น	848	20	868	89	42	116	21	268	30.88	565	65.09	27	3.11	592	68.20	8	0.92

ข้อมูล ณ วันที่ 30 มิถุนายน 2560

ตัวชี้วัดผลผลิตภาพด้านการผลิตบัณฑิตของ มหาวิทยาลัยสงขลานครินทร์ วิทยาเขตตรัง

รุ่นปีการศึกษา 2555

ภาคการศึกษาที่ 2 ปีการศึกษา 2559

คณะ/สาขาวิชา	จำนวนนักศึกษา			ออกกลางคน						สำเร็จการศึกษา					กำลังศึกษา		
	รับเข้า	ย้ายเข้า	รวมเข้า	ไม่ ลงทะเบียน	ลาออก/ ตาย	ตกออก	ย้ายออก	รวมออก กลางคัน	ร้อยละ	ภายใน กำหนด	ร้อยละ	ช้ากว่า กำหนด	ร้อยละ	รวม สำเร็จ	ร้อยละ	คน	ร้อยละ
คณะพาณิชยศาสตร์และการจัดการ																	
การจัดการรัฐกิจและวิสาหกิจ	137	7	144	12	4	9	1	26	18.06	111	77.08	3	2.08	114	79.17	4	2.78
การจัดการสารสนเทศและคอมพิวเตอร์	149		149	25	8	31	13	77	51.68	66	44.30	2	1.34	68	45.64	4	2.68
การบัญชี	206	6	212	23	11	17	1	52	24.53	154	72.64	4	1.89	158	74.53	2	0.94
การประกันภัยและการจัดการความเสี่ยง	30	2	32	8		2		10	31.25	21	65.63		0.00	21	65.63	1	3.13
ระบบสารสนเทศทางการบัญชี	106		106	13	5	13	3	34	32.08	72	67.92		0.00	72	67.92	0	0.00
การจัดการการท่องเที่ยว	147	1	148	25	10	10	2	47	31.76	95	64.19		0.00	95	64.19	6	4.05
การจัดการพาณิชย์อิเล็กทรอนิกส์	27	4	31	3	2	9	1	15	48.39	14	45.16		0.00	14	45.16	2	6.45
การตลาด	100	1	101	16	2	17		35	34.65	62	61.39	3	2.97	65	64.36	1	0.99
ภาษาอังกฤษธุรกิจ	68		68	11	2	3	1	17	25.00	51	75.00		0.00	51	75.00	0	0.00
ศิลปะการแสดงและการจัดการ	27		27	7	1	4		12	44.44	15	55.56		0.00	15	55.56	0	0.00
คณะสถาปัตยกรรมศาสตร์																	
สถาปัตยกรรม	45		45	7	4	5		16	35.56		0.00		0.00	0	0.00	29	64.44
รวมทั้งสิ้น	1042	21	1063	150	49	120	22	341	32.08	661	62.18	12	1.13	673	63.31	49	4.61

ข้อมูล ณ วันที่ 30 มิถุนายน 2560

ตัวชี้วัดผลผลิตภาพด้านการผลิตบัณฑิตของ มหาวิทยาลัยสงขลานครินทร์ วิทยาเขตตรัง

รุ่นปีการศึกษา 2556

ภาคการศึกษาที่ 2 ปีการศึกษา 2559

คณะ/สาขาวิชา	จำนวนนักศึกษา			ออกกลางคน						สำเร็จการศึกษา					กำลังศึกษา		
	รับเข้า	ย้ายเข้า	รวมเข้า	ไม่ ลงทะเบียน	ลาออก/ ตาย	ตกออก	ย้ายออก	รวมออก กลางคัน	ร้อยละ	ภายใน กำหนด	ร้อยละ	ช้ากว่า กำหนด	ร้อยละ	รวม สำเร็จ	ร้อยละ	คน	ร้อยละ
คณะพาณิชยศาสตร์และการจัดการ																	
การจัดการรัฐกิจและวิสาหกิจ	144	8	152	14	6	15	1	36	23.68		0.00		0.00	0	0.00	116	76.32
การจัดการสารสนเทศและคอมพิวเตอร์	139	1	140	18	16	31	6	71	50.71		0.00		0.00	0	0.00	69	49.29
การบัญชี	199	9	208	29	7	6	3	45	21.63		0.00		0.00	0	0.00	163	78.37
การประกันภัยและการจัดการความเสี่ยง	28		28	4	1	2		7	25.00	1	3.57		0.00	1	3.57	20	71.43
ระบบสารสนเทศทางการบัญชี	126		126	16	6	12	10	44	34.92		0.00		0.00	0	0.00	82	65.08
การจัดการการท่องเที่ยว	140	1	141	19	7	17	1	44	31.21		0.00		0.00	0	0.00	97	68.79
การจัดการพาณิชย์อิเล็กทรอนิกส์	16	6	22	3	1	3		7	31.82		0.00		0.00	0	0.00	15	68.18
การตลาด	96		96	15	4	16		35	36.46	23	23.96		0.00	23	23.96	38	39.58
ภาษาอังกฤษธุรกิจ	87		87	13	5	1	3	22	25.29		0.00		0.00	0	0.00	65	74.71
ศิลปะการแสดงและการจัดการ	35		35	5	1	9	3	18	51.43		0.00		0.00	0	0.00	17	48.57
คณะสถาปัตยกรรมศาสตร์																	
สถาปัตยกรรม	68		68	8	4	1		13	19.12		0.00		0.00	0	0.00	55	80.88
รวมทั้งสิ้น	1078	25	1103	144	58	113	27	342	31.01	24	2.18	0	0.00	24	2.18	737	66.82

ข้อมูล ณ วันที่ 30 มิถุนายน 2560

ตัวชี้วัดผลผลิตภาพด้านการผลิตบัณฑิตของ มหาวิทยาลัยสงขลานครินทร์ วิทยาเขตตรัง

รุ่นปีการศึกษา 2557

ภาคการศึกษาที่ 2 ปีการศึกษา 2559

คณะ/สาขาวิชา	จำนวนนักศึกษา			ออกกลางคน						สำเร็จการศึกษา					กำลังศึกษา		
	รับเข้า	ย้ายเข้า	รวมเข้า	ไม่ ลงทะเบียน	ลาออก/ ตาย	ตกออก	ย้ายออก	รวมออก กลางคัน	ร้อยละ	ภายใน กำหนด	ร้อยละ	ช้ากว่า กำหนด	ร้อยละ	รวม สำเร็จ	ร้อยละ	คน	ร้อยละ
คณะพาณิชยศาสตร์และการจัดการ																	
การจัดการรัฐกิจและวิสาหกิจ	187	5	192	22	7	16		45	23.44		0.00		0.00	0	0.00	147	76.56
การจัดการสารสนเทศและคอมพิวเตอร์	119		119	12	10	26		48	40.34		0.00		0.00	0	0.00	71	59.66
การบัญชี	348	2	350	38	10	9	2	59	16.86		0.00		0.00	0	0.00	291	83.14
การประกันภัยและการจัดการความเสี่ยง	38		38	4	1	5		10	26.32		0.00		0.00	0	0.00	28	73.68
ระบบสารสนเทศทางการบัญชี	160	2	162	19	8	20	3	50	30.86		0.00		0.00	0	0.00	112	69.14
การจัดการการท่องเที่ยว	163	1	164	14	15	31	2	62	37.80		0.00		0.00	0	0.00	102	62.20
การจัดการพาณิชย์อิเล็กทรอนิกส์	37		37	5	2	10		17	45.95		0.00		0.00	0	0.00	20	54.05
การตลาด	123		123	18	5	21	1	45	36.59		0.00		0.00	0	0.00	78	63.41
ภาษาอังกฤษธุรกิจ	101		101	15	4	2	3	24	23.76		0.00		0.00	0	0.00	77	76.24
ศิลปะการแสดงและการจัดการ	30		30	7	1	3	1	12	40.00		0.00		0.00	0	0.00	18	60.00
คณะสถาปัตยกรรมศาสตร์																	
สถาปัตยกรรม	84		84	18	3	8		29	34.52		0.00		0.00	0	0.00	55	65.48
รวมทั้งสิ้น	1390	10	1400	172	66	151	12	401	28.64	0	0.00	0	0.00	0	0.00	999	71.36

ข้อมูล ณ วันที่ 30 มิถุนายน 2560

ตัวชี้วัดผลผลิตภาพด้านการผลิตบัณฑิตของ มหาวิทยาลัยสงขลานครินทร์ วิทยาเขตตรัง

รุ่นปีการศึกษา 2558

ภาคการศึกษาที่ 2 ปีการศึกษา 2559

คณะ/สาขาวิชา	จำนวนนักศึกษา			ออกกลางคน						สำเร็จการศึกษา					กำลังศึกษา		
	รับเข้า	ย้ายเข้า	รวมเข้า	ไม่ ลงทะเบียน	ลาออก/ ตาย	ตกออก	ย้ายออก	รวมออก กลางคัน	ร้อยละ	ภายใน กำหนด	ร้อยละ	ช้ากว่า กำหนด	ร้อยละ	รวม สำเร็จ	ร้อยละ	คน	ร้อยละ
คณะพาณิชยศาสตร์และการจัดการ																	
การจัดการรัฐกิจและวิสาหกิจ	160	3	163	12	2	9		23	14.11		0.00		0.00	0	0.00	140	85.89
การจัดการสารสนเทศและคอมพิวเตอร์	133	2	135	18	6	28	1	53	39.26		0.00		0.00	0	0.00	82	60.74
การบัญชี	239		239	19	7	3	1	30	12.55		0.00		0.00	0	0.00	209	87.45
การประกันภัยและการจัดการความเสี่ยง	53		53	8	4	7	1	20	37.74		0.00		0.00	0	0.00	33	62.26
ระบบสารสนเทศทางการบัญชี	159		159	11	9	7		27	16.98		0.00		0.00	0	0.00	132	83.02
การจัดการการท่องเที่ยว	150	2	152	17	9	12		38	25.00		0.00		0.00	0	0.00	114	75.00
การจัดการพาณิชย์อิเล็กทรอนิกส์	42		42	5	3	7	2	17	40.48		0.00		0.00	0	0.00	25	59.52
การตลาด	166		166	23	12	26		61	36.75		0.00		0.00	0	0.00	105	63.25
ภาษาอังกฤษธุรกิจ	69		69	11	2		1	14	20.29		0.00		0.00	0	0.00	55	79.71
ศิลปะการแสดงและการจัดการ	24		24	3	3	3	1	10	41.67		0.00		0.00	0	0.00	14	58.33
คณะสถาปัตยกรรมศาสตร์								0									
สถาปัตยกรรม	48		48	7	5	2		14	29.17		0.00		0.00	0	0.00	34	70.83
รวมทั้งสิ้น	1243	7	1250	134	62	104	7	307	24.56	0	0.00	0	0.00	0	0.00	943	75.44

ข้อมูล ณ วันที่ 30 มิถุนายน 2560

ตัวชี้วัดผลผลิตภาพด้านการผลิตบัณฑิตของ มหาวิทยาลัยสงขลานครินทร์ วิทยาเขตตรัง

รุ่นปีการศึกษา 2559

ภาคการศึกษาที่ 2 ปีการศึกษา 2559

คณะ/สาขาวิชา	จำนวนนักศึกษา			ออกกลางคน						สำเร็จการศึกษา					กำลังศึกษา		
	รับเข้า	ย้ายเข้า	รวมเข้า	ไม่ ลงทะเบียน	ลาออก/ ตาย	ตกออก	ย้ายออก	รวมออก กลางคัน	ร้อยละ	ภายใน กำหนด	ร้อยละ	ช้ากว่า กำหนด	ร้อยละ	รวม สำเร็จ	ร้อยละ	คน	ร้อยละ
คณะพาณิชยศาสตร์และการจัดการ																	
การจัดการรัฐกิจและวิสาหกิจ	145		145	11		2		13	8.97		0.00		0.00	0	0.00	132	91.03
การจัดการสารสนเทศและคอมพิวเตอร์	102		102	9		5		14	13.73		0.00		0.00	0	0.00	88	86.27
การบัญชี	163		163	16	3			19	11.66		0.00		0.00	0	0.00	144	88.34
การประกันภัยและการจัดการความเสี่ยง	38		38	3		3		6	15.79		0.00		0.00	0	0.00	32	84.21
ระบบสารสนเทศทางการบัญชี	145		145	12		3		15	10.34		0.00		0.00	0	0.00	130	89.66
การจัดการการท่องเที่ยว	92		92	12		5		17	18.48		0.00		0.00	0	0.00	75	81.52
การจัดการพาณิชย์อิเล็กทรอนิกส์	48		48	2		4		6	12.50		0.00		0.00	0	0.00	42	87.50
การตลาด	76		76	7		5		12	15.79		0.00		0.00	0	0.00	64	84.21
ภาษาอังกฤษธุรกิจ	70		70	4				4	5.71		0.00		0.00	0	0.00	66	94.29
ศิลปะการแสดงและการจัดการ	8		8					0	0.00		0.00		0.00	0	0.00	8	100.00
คณะสถาปัตยกรรมศาสตร์								0									
สถาปัตยกรรม	75		75	11	1	1		13	17.33		0.00		0.00	0	0.00	62	82.67
รวมทั้งสิ้น	962	0	962	87	4	28	0	119	12.37	0	0.00	0	0.00	0	0.00	843	87.63

ข้อมูล ณ วันที่ 4 กรกฎาคม 2560