

คำนำ

จุลสารงานทะเบียนและประมวลผลนักศึกษา มหาวิทยาลัยสงขลานครินทร์ วิทยาเขตตรัง ปีที่ 10 ฉบับที่ 19 ประจำปีการศึกษาที่ 1/2557 นี้ รวบรวมข้อมูลเกี่ยวกับการดำเนินงานของงานทะเบียนและประมวลผลนักศึกษา ตั้งแต่ภาคการศึกษาที่ 2 ปีการศึกษา 2556 ถึง ภาคการศึกษาที่ 1 ปีการศึกษา 2557

งานทะเบียนและประมวลผลนักศึกษา ขอขอบคุณทุกท่าน ที่ให้การสนับสนุนร่วมมือมาโดยตลอด และหวังว่าข้อมูลจากจุลสารฉบับนี้จะเป็นประโยชน์แก่ผู้ที่เกี่ยวข้องได้เป็นอย่างดี ทั้งนี้งานทะเบียนและประมวลผลนักศึกษา ยินดีรับฟัง หากมีข้อเสนอแนะประการใด เพื่อนำมาปรับปรุงให้เกิดประโยชน์ต่อไป

งานทะเบียนและประมวลผลนักศึกษา

ตุลาคม 2557



สารบัญ

หน้า

ข้อมูลจำนวนนักศึกษา

- จำนวนนักศึกษามหาวิทยาลัยสงขลานครินทร์ วิทยาเขตตรัง
จำแนกตามหลักสูตร/คณะ/สาขาวิชา/ปีที่เข้าศึกษา 1
- จำนวนนักศึกษามหาวิทยาลัยสงขลานครินทร์ วิทยาเขตตรัง จำแนกตามคณะ/สาขาวิชา/ปีที่เข้าศึกษา/เพศ 3
- สรุปภาพรวมจำนวนนักศึกษาของวิทยาเขตตรัง จำแนกตามภูมิภาค (ภาค) ของแต่ละปีการศึกษา 5
- สรุปภาพรวมจำนวนนักศึกษา จำแนกตามภูมิภาค (จังหวัด) ของแต่ละปีการศึกษา 6
- สรุปภาพรวมจำนวนนักศึกษาของวิทยาเขตตรัง จำแนกตามศาสนาของแต่ละปีการศึกษา 9
- จำนวนผู้มีสิทธิ์สอบสัมภาษณ์ จำแนกตามสาขาวิชาและวิธีรับเข้าศึกษา ปีการศึกษา 2557 10
- จำนวนผู้มีสิทธิ์เข้าศึกษามหาวิทยาลัยสงขลานครินทร์ วิทยาเขตตรัง ปีการศึกษา 2557
จำแนกตามคณะและวิธีรับเข้าศึกษา 14
- จำนวนนักศึกษามหาวิทยาลัยสงขลานครินทร์ วิทยาเขตตรัง รับเข้าศึกษาในคณะ/สาขาวิชาต่าง ๆ
ประจำปีการศึกษา 2557 16
- เปรียบเทียบจำนวนผู้มีสิทธิ์สอบสัมภาษณ์ จำแนกตามสาขาวิชาและวิธีรับเข้าศึกษา ปีการศึกษา 2554-2557 18

การลงทะเบียนเรียน

- จำนวนนักศึกษา จำแนกตามรายวิชาที่ลงทะเบียนเรียน ประจำปีการศึกษาที่ 1 ปีการศึกษา 2556 29

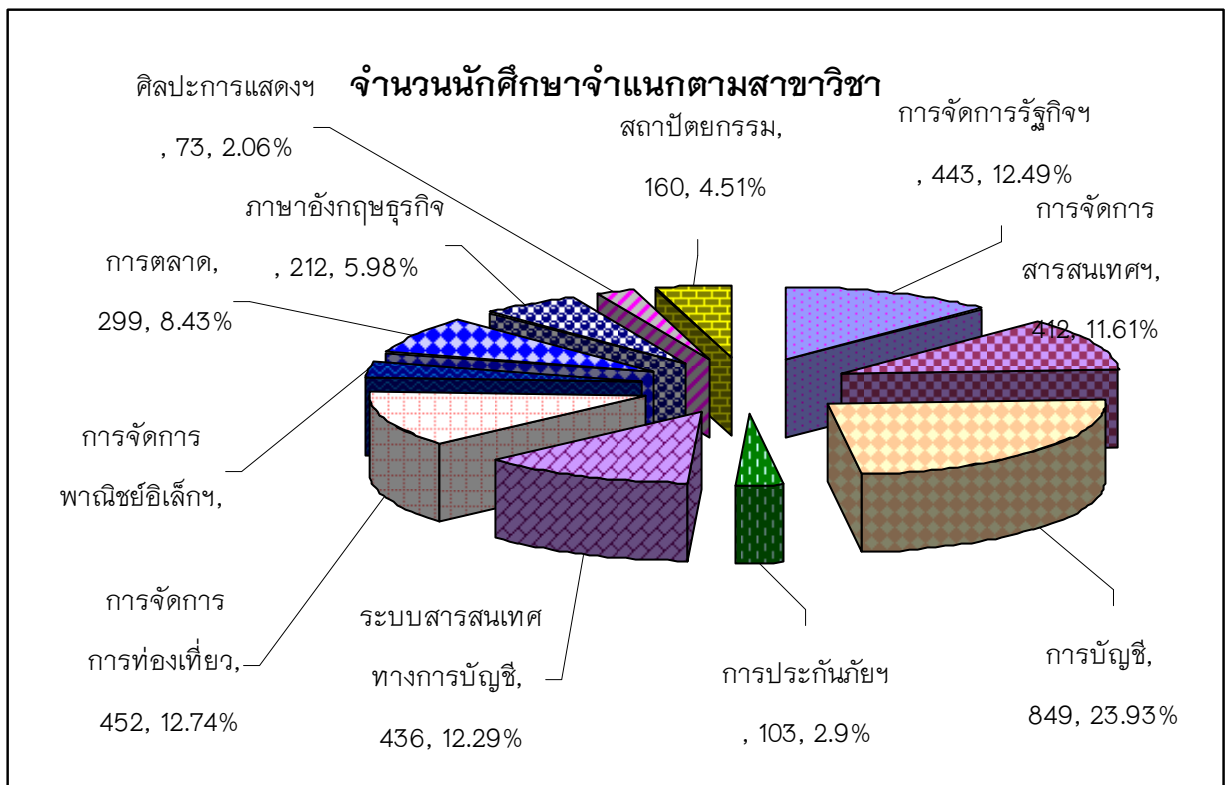
คำนวณผลการศึกษาและการสำเร็จการศึกษา

- สรุปจำนวนนักศึกษา จำแนกหลักสูตร/สาขาวิชา/ชั้นปี/สถานภาพการศึกษา
ภายหลังการคำนวณผลการศึกษา ภาคการศึกษาที่ 2/2556 38
- สรุปจำนวนนักศึกษาที่มีผลการเรียนต่ำกว่า 2.00 จำแนกตามสถานภาพการศึกษา ภาคการศึกษาที่ 2/2556 41
- สรุปจำนวนนักศึกษา ที่มีระดับค่า GPA ต่ำกว่า 2.00 จำแนกตามคณะ/สาขาวิชา/ชั้นปี
ประจำปีการศึกษาที่ 2/2556 42
- รายชื่อนักศึกษาที่ได้รับดัชนีเฉลี่ยสะสม (GPA) สูงสุด ประจำปีการศึกษาที่ 2/2555 จำแนกชั้นปี/สาขาวิชา 44
- จำนวนผู้เข้ารับปริญญา ประจำปีการศึกษา 2556 มหาวิทยาลัยสงขลานครินทร์ วิทยาเขตตรัง 46
- จำนวนผู้สำเร็จการศึกษา ประจำปีการศึกษา 2556 มหาวิทยาลัยสงขลานครินทร์ วิทยาเขตตรัง 47
- จำนวนผู้สำเร็จการศึกษา ประจำปีการศึกษาที่ 1 ปีการศึกษา 2556 48
- จำนวนผู้สำเร็จการศึกษา ประจำปีการศึกษาที่ 2 ปีการศึกษา 2556 49
- จำนวนผู้สำเร็จการศึกษา ประจำปีการศึกษาที่ 3 ปีการศึกษา 2556 50
- รายชื่อผู้ได้รับปริญญาเกียรตินิยม ประจำปีการศึกษา 2556 51

จำนวนนักศึกษามหาวิทยาลัยสงขลานครินทร์ วิทยาเขตตรัง
จำแนกตามหลักสูตร/คณะ/สาขาวิชา/ปีที่เข้าศึกษา

ระดับการศึกษา/หลักสูตร/ สาขาวิชา	จำนวนนักศึกษาแต่ละปีการศึกษา						รวม	ร้อยละ	
		52	53	54	55	56			57
คณะพาณิชยศาสตร์และการจัดการ									
การจัดการรัฐกิจและวิสาหกิจ				30	116	125	172	443	12.49
การจัดการสารสนเทศและ คอมพิวเตอร์			15	109	81	93	114	412	11.61
การบัญชี		3	5	184	165	172	320	849	23.93
การประกันภัย/การประกันภัย และการจัดการความเสี่ยง		1		22	22	23	35	103	2.90
ระบบสารสนเทศทางการบัญชี		4	9	93	79	101	150	436	12.29
การจัดการการท่องเที่ยว		1	3	83	103	106	156	452	12.74
การพาณิชย์อิเล็กทรอนิกส์/การ จัดการพาณิชย์อิเล็กทรอนิกส์		2	7	35	18	11	36	109	3.07
การตลาด			9	44	69	69	108	299	8.43
ภาษาอังกฤษธุรกิจ					51	70	91	212	5.98
ศิลปะการแสดงและการจัดการ			2	7	17	20	27	73	2.06
รวม		11	50	607	721	790	1209	3388	95.49
สถาปัตยกรรม									
					33	58	69	160	4.51
รวม					33	58	69	160	4.51
รวมนักศึกษาทั้งสิ้น		11	50	607	754	848	1278	3548	100.00

ข้อมูล ณ วันที่ 30 กันยายน 2557



จากจำนวนนักศึกษาทั้งสิ้น 3,548 คน สาขาวิชาที่มีนักศึกษามากที่สุดคือ สาขาวิชาการบัญชี จำนวน 849 คน คิดเป็นร้อยละ 23.93 รองลงมาคือ สาขาวิชาการจัดการการท่องเที่ยว จำนวน 452 คน คิดเป็นร้อยละ 12.74

จำนวนนักศึกษามหาวิทยาลัยสงขลานครินทร์ วิทยาเขตตรัง
จำแนกตามคณะ/สาขาวิชา/ปีที่เข้าศึกษา/เพศ

ระดับการศึกษา/สาขาวิชา/ เพศ	จำนวนนักศึกษาแต่ละปีการศึกษา																		รวมทั้งสิ้น		
	52			53			54			55			56			57					
	ช	ญ	ร	ช	ญ	ร	ช	ญ	ร	ช	ญ	ร	ช	ญ	ร	ช	ญ	ร	ช	ญ	ร
คณะพาณิชยศาสตร์และการจัดการ																					
การจัดการรัฐกิจและวิสาหกิจ							6	24	30	30	86	116	47	78	125	49	123	172	132	311	443
การจัดการสารสนเทศและคอมฯ				8	7	15	38	71	109	37	44	81	50	43	93	51	63	114	184	228	412
การบัญชี	1	2	3		5	5	25	159	184	28	137	165	31	141	172	48	272	320	133	716	849
การประกันภัย/การประกันภัยและ การจัดการความเสี่ยง	1		1				2	20	22	7	15	22	7	16	23	11	24	35	28	75	103
ระบบสารสนเทศทางการบัญชี	3	1	4	2	7	9	10	83	93	13	66	79	15	86	101	19	131	150	62	374	436
การจัดการการท่องเที่ยว		1	1	1	2	3	16	67	83	22	81	103	18	88	106	34	122	156	91	361	452
การพาณิชย์อิเล็กทรอนิกส์	1	1	2	4	3	7	12	23	35	9	9	18	4	7	11	19	17	36	49	60	109
การตลาด				3	6	9	13	31	44	27	42	69	24	45	69	30	78	108	97	202	299
ภาษาอังกฤษธุรกิจ										14	37	51	11	59	70	10	81	91	35	177	212
ศิลปะการแสดง/ ศิลปะการแสดงและการจัดการ				1	1	2	3	4	7	4	13	17	5	15	20	7	20	27	20	53	73
รวมนักศึกษา	6	5	11	19	31	50	125	482	607	191	530	721	212	578	790	278	931	1209	831	2557	3388

จำนวนนักศึกษามหาวิทยาลัยสงขลานครินทร์ วิทยาเขตตรัง
จำแนกตามคณะ/สาขาวิชา/ปีที่เข้าศึกษา/เพศ

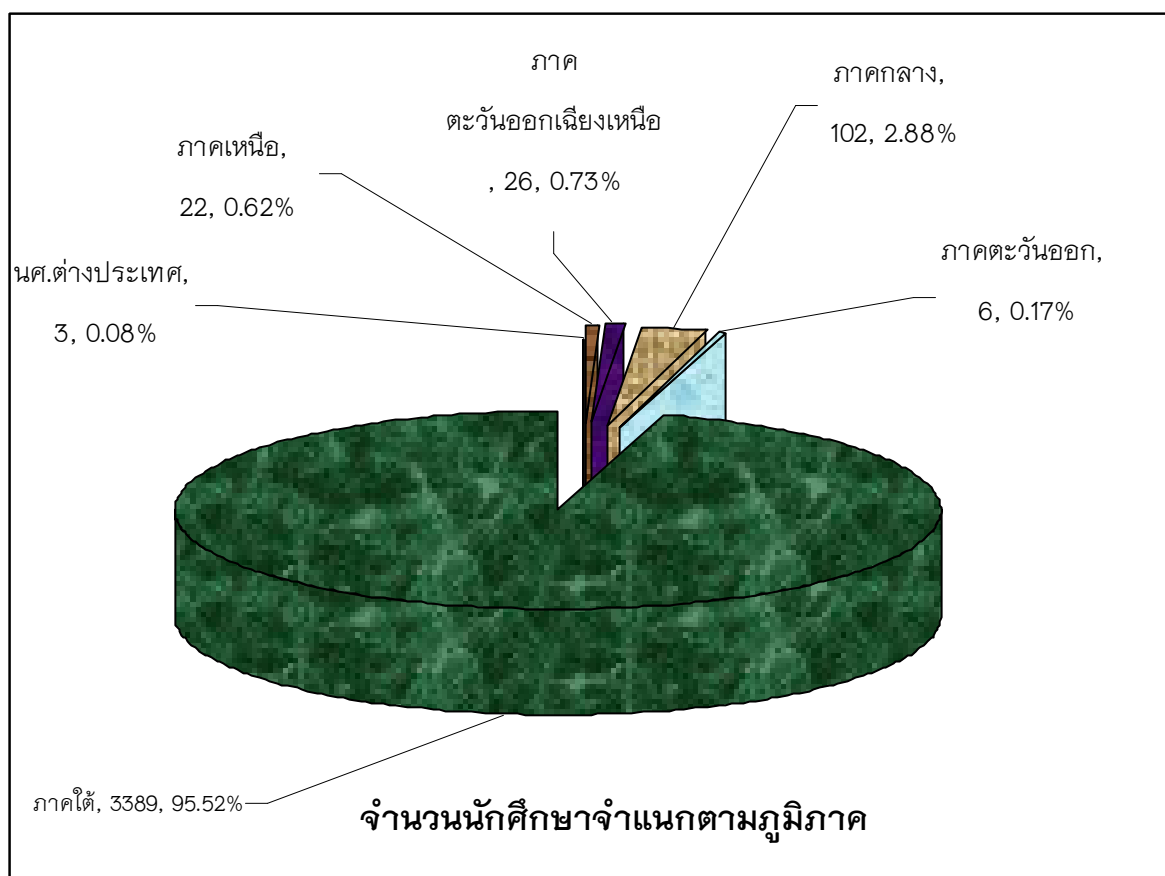
ระดับการศึกษา/สาขาวิชา/เพศ	จำนวนนักศึกษาแต่ละปีการศึกษา																		รวมทั้งสิ้น			
	52			53			54			55			56			57						
	ช	ญ	ร	ช	ญ	ร	ช	ญ	ร	ช	ญ	ร	ช	ญ	ร	ช	ญ	ร	ช	ญ	ร	
คณะสถาปัตยกรรมศาสตร์																						
สถาปัตยกรรม										23	10	33	25	33	58	34	35	69	82	78	160	
รวมนักศึกษา										23	10	33	25	33	58	34	35	69	82	78	160	
รวมนักศึกษาทั้งสิ้น	6	5	11	19	31	50	125	482	607	214	540	754	237	611	848	312	966	1278	913	2635	3548	

ข้อมูล ณ วันที่ 30 กันยายน 2557

สรุปภาพรวมจำนวนนักศึกษาของวิทยาเขตตรัง จำแนกตามภูมิลำเนา (ภาค)
ของแต่ละปีการศึกษา

ภูมิภาค	จำนวนนักศึกษาแต่ละปีการศึกษา						รวม	คิดเป็น %
	52	53	54	55	56	57		
1. ภาคเหนือ			1	4	10	7	22	0.62
2. ภาคตะวันออกเฉียงเหนือ		1	3	10	3	9	26	0.73
3. ภาคกลาง		2	6	38	11	45	102	2.88
4. ภาคตะวันออก			1		2	3	6	0.17
5. ภาคใต้	11	47	596	700	821	1214	3389	95.52
6. ไม่มีข้อมูล								
7. นศ.ต่างประเทศ				2	1		3	0.08
รวม	11	50	607	754	848	1278	3548	100.00

ข้อมูล ณ วันที่ 30 กันยายน 2557



จากจำนวนนักศึกษาทั้งสิ้น 3,548 คน ภูมิภาคที่มีนักศึกษามากที่สุดคือ ภาคใต้จำนวน 3,389 คน คิดเป็นร้อยละ 95.52 รองลงมาคือ ภาคกลางจำนวน 102 คน คิดเป็นร้อยละ 2.88

สรุปภาพรวมจำนวนนักศึกษา จำแนกตามภูมิภาค (จังหวัด) ของแต่ละปีการศึกษา

ภูมิภาค	จำนวนนักศึกษาแต่ละปีการศึกษา								รวม	คิดเป็นร้อยละ
			52	53	54	55	56	57		
เลย						1			1	0.03
ศรีสะเกษ						1		1	2	0.06
สกลนคร										
สุรินทร์				1	1			1	3	0.08
หนองคาย										
หนองบัวลำภู										
อำนาจเจริญ										
อุดรธานี										
อุบลราชธานี						2	1	2	5	0.14
ภาคกลาง				2	6	38	11	45	102	2.88
กรุงเทพมหานคร				1	2	29	7	31	70	1.97
กาญจนบุรี										
ฉะเชิงเทรา								1	1	0.03
ชัยนาท										
นครนายก								1	1	0.03
นครปฐม								2	3	0.08
นนทบุรี					1			3	4	0.11
ปทุมธานี								2	2	0.06
ประจวบคีรีขันธ์						2	1		3	0.08
ปราจีนบุรี								1	1	0.03
พระนครศรีอยุธยา						1			1	0.03
เพชรบุรี					1	3	1		5	0.14
ราชบุรี				1		2			3	0.08
ลพบุรี					1				1	0.03
สมุทรปราการ						1		1	2	0.06
สมุทรสงคราม					1				1	0.03
สมุทรสาคร										
สระแก้ว										
สระบุรี								4	4	0.11

สรุปภาพรวมจำนวนนักศึกษา จำแนกตามภูมิภาค (จังหวัด) ของแต่ละปีการศึกษา

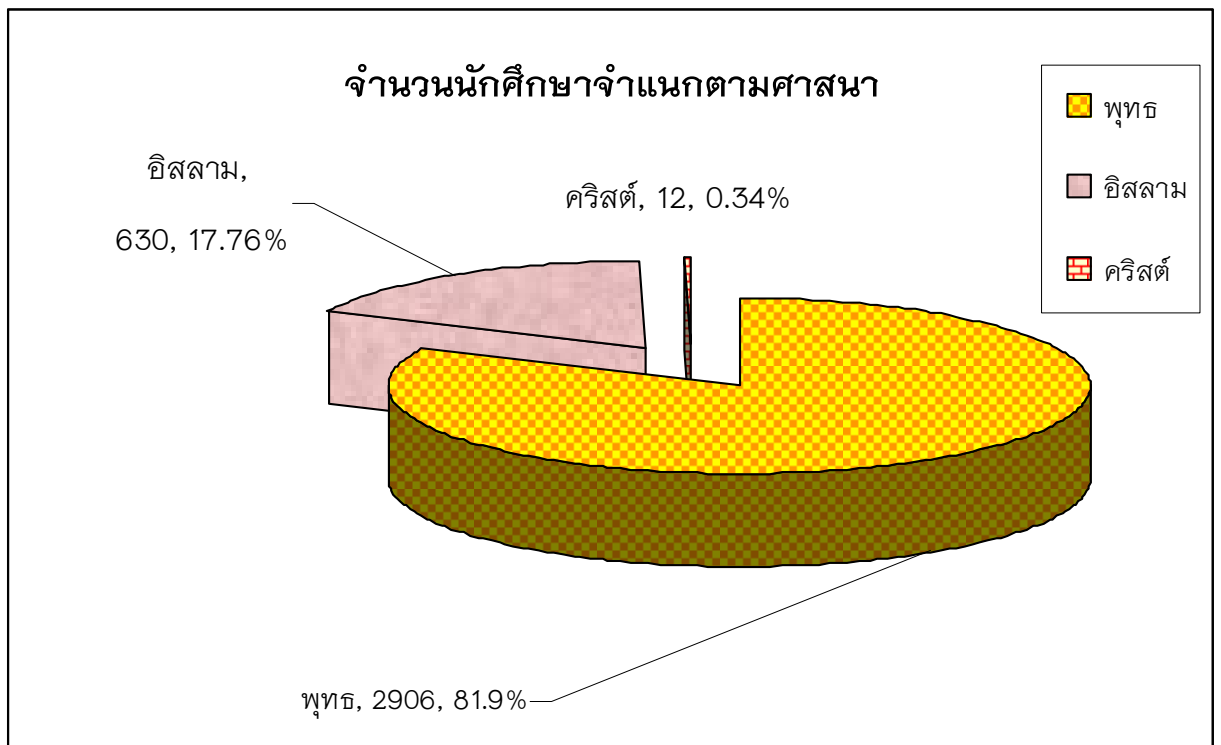
ภูมิภาค	จำนวนนักศึกษาแต่ละปีการศึกษา								รวม	คิดเป็นร้อยละ
			52	53	54	55	56	57		
สิงห์บุรี										
สุพรรณบุรี							1		1	0.03
อ่างทอง										
ภาคตะวันออก					1		2	3	6	0.17
จันทบุรี								1	1	0.03
ชลบุรี					1			1	2	0.06
ตราด										
ระยอง							2	1	3	0.08
ภาคใต้			11	47	596	700	821	1214	3389	95.52
กระบี่				2	35	23	36	46	141	3.97
ชุมพร				3	6	15	25	31	80	2.26
ตรัง			5	12	107	126	179	284	713	20.10
นครศรีธรรมราช				3	69	105	74	144	395	11.13
นราธิวาส				3	12	21	33	43	112	3.16
ปัตตานี			2	3	27	25	32	42	131	3.69
พังงา				3	12	24	18	32	89	2.51
พัทลุง				2	61	51	71	97	282	7.95
ภูเก็ต					17	24	25	43	109	3.07
ยะลา					17	43	33	64	157	4.43
ระนอง					4	6	8	23	41	1.16
สงขลา			2	12	169	198	216	279	876	24.69
สตูล			1	1	28	16	39	27	112	3.16
สุราษฎร์ธานี			1	3	32	23	32	59	150	4.23
ไม่มีข้อมูล										
นศ.ต่างประเทศ						2	1		3	0.08
รวมทั้งสิ้น			11	50	607	754	848	1278	3548	100.00

ข้อมูล ณ วันที่ 30 กันยายน 2557

สรุปภาพรวมจำนวนนักศึกษาของวิทยาเขตตรัง จำแนกตามศาสนา
ของแต่ละปีการศึกษา

ศาสนา	จำนวนนักศึกษาแต่ละปีการศึกษา						รวม	คิดเป็นร้อยละ
	52	53	54	55	56	57		
1. พุทธ	7	40	504	623	688	1044	2906	81.90
2. อิสลาม	4	10	102	129	154	231	630	17.76
3. คริสต์			1	2	6	3	12	0.34
4. พราหมณ์								
5. ไม่มีข้อมูล								
รวม	11	50	607	754	848	1278	3548	100.00

ข้อมูล ณ วันที่ 30 กันยายน 2557



จากจำนวนนักศึกษาทั้งสิ้น 3,548 คน ศาสนาที่มีนักศึกษามากที่สุดคือ ศาสนาพุทธจำนวน 2,906 คน คิดเป็นร้อยละ 81.90 รองลงมาคือ ศาสนาอิสลาม จำนวน 630 คน คิดเป็นร้อยละ 17.76

จำนวนผู้มีสิทธิ์สอบสัมภาษณ์ จำแนกตามสาขาวิชาและวิธีการรับเข้าศึกษา ปีการศึกษา 2557

คณะ/สาขาวิชา/วิธีรับเข้าศึกษา	ผู้มีสิทธิ์ สอบ สัมภาษณ์	เข้าสอบ สัมภาษณ์	ขาดสอบ สัมภาษณ์	ผ่านการ สอบ สัมภาษณ์	ยืนยัน สิทธิ์	สละ สิทธิ์	ร้อยละ ของผู้ ยืนยันสิทธิ์
คณะพาณิชยศาสตร์และการจัดการ							
การจัดการสารสนเทศและคอมพิวเตอร์							
โควตาม.อ.ตรัง	32	22	10	22	13	9	59.09
นักเรียนที่มีผลการเรียนดี	5	3	2	3	2	1	66.67
การคัดเลือกกนร.ภาคเหนือ							
การคัดเลือกกนร.ภาคตะวันออกเฉียงเหนือ	1	1	0	1	0	1	
สอบตรง	250	123	127	123	67	56	54.47
GAT/PAT และ วิชาสามัญ 7 วิชา	2	1	1	1	1	0	100.00
Admissions	45	34	11	34	34	0	100.00
รับโดยวิธีพิเศษ							
ด้านกีฬา/ศอ.บต.(1)/เด็กดี(1)	2	2	0	2	2	0	100.00
รวม	337	186	151	186	119	67	63.98
การบัญชี							
โควตาม.อ.ตรัง	452	269	183	269	187	82	69.52
นักเรียนที่มีผลการเรียนดี กทม.-15	97	43	54	43	20	23	46.51
การคัดเลือกกนร.ภาคเหนือ							
การคัดเลือกกนร.ภาคตะวันออกเฉียงเหนือ	5	5	0	5	0	5	
สอบตรง	250	201	49	201	90	111	44.78
GAT/PAT และ วิชาสามัญ 7 วิชา	25	17	8	17	12	5	70.59
Admissions	50	34	16	34	34	0	100.00
รับโดยวิธีพิเศษ							
ด้านกีฬา/ศอ.บต./เด็กดี(4)/ต้นกล้า(1)	22	9	13	9	5	4	55.56
รวม	901	578	323	578	348	230	60.21
การประกันภัยและการจัดการความเสี่ยง							
โควตาม.อ.ตรัง	14	3	11	3	2	1	66.67
นักเรียนที่มีผลการเรียนดี กทม.-1	2	2	0	2	0	2	0.00
การคัดเลือกกนร.ภาคเหนือ							
การคัดเลือกกนร.ภาคตะวันออกเฉียงเหนือ							
สอบตรง	90	40	50	40	26	14	65.00
ทุนสมเด็จพระเทพฯ							
GAT/PAT และ วิชาสามัญ 7 วิชา							
Admissions	11	9	2	9	9	0	100.00
รับโดยวิธีพิเศษ							
ด้านกีฬา/ศอ.บต.(1)/เด็กดี	1	1	0	1	1		100.00
รวม	118	55	63	55	38	17	69.09

จำนวนผู้มีสิทธิ์สอบสัมภาษณ์ จำแนกตามสาขาวิชาและวิธีการรับเข้าศึกษา ปีการศึกษา 2557

คณะ/สาขาวิชา/วิธีรับเข้าศึกษา	ผู้มีสิทธิ์ สอบ สัมภาษณ์	เข้าสอบ สัมภาษณ์	ขาดสอบ สัมภาษณ์	ผ่านการ สอบ สัมภาษณ์	ยืนยัน สิทธิ์	สละ สิทธิ์	ร้อยละ ของผู้ ยืนยันสิทธิ์
คณะพาณิชยศาสตร์และการจัดการ							
ระบบสารสนเทศทางการบัญชี							
โควตาม.อ.ตรง	65	44	21	44	25	19	56.82
นักเรียนที่มีผลการเรียนดี	9	7	2	7	4	3	57.14
การคัดเลือกนร.ภาคเหนือ							
การคัดเลือกนร.ภาคตะวันออกเฉียงเหนือ							
สอบตรง	182	106	76	106	69	37	65.09
GAT/PAT และ วิชาสามัญ 7 วิชา							
Admissions	80	61	19	61	61	0	100.00
รับโดยวิธีพิเศษ							
ด้านกีฬา/คอ.บต./เด็กดี(1)	2	1	1	1	1		100.00
รวม	338	219	119	219	160	59	73.06
การจัดการการท่องเที่ยว							
โควตาม.อ.ตรง	74	27	47	27	15	12	55.56
นักเรียนที่มีผลการเรียนดี กทม.-2	12	0	12	0	0	0	0.00
การคัดเลือกนร.ภาคเหนือ	2	2	0	2	1	1	50.00
การคัดเลือกนร.ภาคตะวันออกเฉียงเหนือ							
สอบตรง	225	104	121	104	67	37	64.42
GAT/PAT และ วิชาสามัญ 7 วิชา	8	7	1	7	7		100.00
Admissions	108	73	35	73	73	0	100.00
รับโดยวิธีพิเศษ							
ทุนต้นกล้าสงขลานครินทร์							
ด้านกีฬา/คอ.บต./เด็กดี							
รวม	429	213	216	213	163	50	76.53
การจัดการพาณิชย์อิเล็กทรอนิกส์							
โควตาม.อ.ตรง	6	3	3	3	1	2	33.33
นักเรียนที่มีผลการเรียนดี กทม.-1	1	1	0	1	0	1	0.00
การคัดเลือกนร.ภาคเหนือ							
การคัดเลือกนร.ภาคตะวันออกเฉียงเหนือ							
สอบตรง	90	46	44	46	28	18	60.87
GAT/PAT และ วิชาสามัญ 7 วิชา	1	1	0	1	1		100.00
Admissions	10	7	3	7	7	0	100.00
รับโดยวิธีพิเศษ							
ด้านกีฬา/คอ.บต./เด็กดี							
รวม	108	58	50	58	37	21	63.79

จำนวนผู้มีสิทธิ์สอบสัมภาษณ์ จำแนกตามสาขาวิชาและวิธีการรับเข้าศึกษา ปีการศึกษา 2557

คณะ/สาขาวิชา/วิธีรับเข้าศึกษา	ผู้มีสิทธิ์ สอบ สัมภาษณ์	เข้าสอบ สัมภาษณ์	ขาดสอบ สัมภาษณ์	ผ่านการ สอบ สัมภาษณ์	ยืนยัน สิทธิ์	สละ สิทธิ์	ร้อยละ ของผู้ ยืนยันสิทธิ์
คณะพาณิชยศาสตร์และการจัดการ							
การตลาด							
โควตาม.อ.ตรัง	24	11	13	11	5	6	45.45
นักเรียนที่มีผลการเรียนดี กทม.-3	6	5	1	5	1	4	20.00
การคัดเลือกกนร.ภาคเหนือ							
การคัดเลือกกนร.ภาคตะวันออกเฉียงเหนือ		1		1			
สอบตรง	226	107	119	107	60	47	56.07
GAT/PAT และ วิชาสามัญ 7 วิชา							
Admissions	72	56	16	56	56	0	100.00
รับโดยวิธีพิเศษ							
ด้านกีฬา/ศอ.บต.(1)/เด็กดี	1	1	0	1	1		100.00
รวม	329	180	149	180	123	57	68.33
การจัดการรัฐกิจและวิสาหกิจ							
โควตาม.อ.ตรัง	107	53	54	53	36	17	67.92
นักเรียนที่มีผลการเรียนดี	0						0.00
การคัดเลือกกนร.ภาคเหนือ							
การคัดเลือกกนร.ภาคตะวันออกเฉียงเหนือ	1	1		1			
สอบตรง	227	152	75	152	92	60	60.53
GAT/PAT และ วิชาสามัญ 7 วิชา	8	7	1	7	6	1	85.71
Admissions	60	52	8	52	52	0	100.00
รับโดยวิธีพิเศษ							
ด้านกีฬา/ศอ.บต.(1)/เด็กดี	1	1	0	1	1		100.00
รวม	404	266	138	266	187	78	70.30
ภาษาอังกฤษธุรกิจ							
โควตาม.อ.ตรัง	116	58	58	58	32	26	55.17
นักเรียนที่มีผลการเรียนดี กทม.-5	18	15	3	15	5	10	33.33
การคัดเลือกกนร.ภาคเหนือ	1	1	0	1	0	1	
การคัดเลือกกนร.ภาคตะวันออกเฉียงเหนือ	1	1	0	1	1	0	100.00
สอบตรง	120	69	51	69	40	29	57.97
GAT/PAT และ วิชาสามัญ 7 วิชา	15	11	4	11	8	3	72.73
Admissions	20	15	5	15	15	0	100.00
รับโดยวิธีพิเศษ							
ด้านกีฬา/ศอ.บต./เด็กดี							
รวม	291	170	121	170	101	69	59.42

จำนวนผู้มีสิทธิ์สอบสัมภาษณ์ จำแนกตามสาขาวิชาและวิธีการรับเข้าศึกษา ปีการศึกษา 2557

คณะ/สาขาวิชา/วิธีรับเข้าศึกษา	ผู้มีสิทธิ์ สอบ สัมภาษณ์	เข้าสอบ สัมภาษณ์	ขาดสอบ สัมภาษณ์	ผ่านการ สอบ สัมภาษณ์	ยืนยัน สิทธิ์	สละ สิทธิ์	ร้อยละ ของผู้ ยืนยันสิทธิ์
ศิลปะการแสดงและการจัดการ							
โครงการต้นศิลป์	57	39	18	39	23	16	58.97
นักเรียนที่มีผลการเรียนดี	1	1	0	1	1	0	100.00
การคัดเลือกนร.ภาคเหนือ							
การคัดเลือกนร.ภาคตะวันออกเฉียงเหนือ							
สอบตรง	60	12	48	12	6	6	50.00
GAT/PAT และ วิชาสามัญ 7 วิชา	2	0	2				
Admissions							
รับโดยวิธีพิเศษ							
ด้านกีฬา/ศอ.บต./เด็กดี							
รวม	120	52	68	52	30	22	57.69
คณะสถาปัตยกรรมศาสตร์							
สถาปัตยกรรม							
โครงการสถาภูมิ	111	61	50	61	43	18	70.49
นักเรียนที่มีผลการเรียนดี กทม.-19	54	29	25	29	5	24	17.24
โครงการ สอวน.	2	1	1	1		1	0.00
การคัดเลือกนร.ภาคเหนือ	3	3	0	3	0	3	0.00
การคัดเลือกนร.ภาคตะวันออกเฉียงเหนือ							
สอบตรง	3	1	2	1	0	1	0.00
GAT/PAT และ วิชาสามัญ 7 วิชา	8	6	2	6	4	2	66.67
Admissions	37	32	5	32	32	0	100.00
รับโดยวิธีพิเศษ							
ด้านกีฬา/ศอ.บต./เด็กดี							
รวม	218	133	85	133	84	49	63.16
รวมผู้มีสิทธิ์เข้าศึกษาทั้งสิ้น	3593	2110	1483	2110	1390	719	65.88

- 14 -

จำนวนผู้มีสิทธิ์เข้าศึกษามหาวิทยาลัยสงขลานครินทร์ วิทยาเขตตรัง ปีการศึกษา 2557

จำแนกตามคณะและวิธีรับเข้าศึกษา

คณะ/สาขาวิชา	จำนวนรับ ตามแผน	จำนวนผู้มีสิทธิ์เข้าศึกษา														รวมทุกวิธี	
		โครงการ สวท.	สอบตรง	Admissions	นร.เรียนดี	นร.ภาคเหนือ	นร.ภาคตอ./น.	วิธีพิเศษ	โครงการอ.อ. ตั้ง	โครงการสภามิ	GAT/PAT	ผู้มีคุณธรรมฯ	กีฬา	ศอ.ปต.	ทุนกล้าสงขลานครินทร์		ทุนสมเด็จพระเทพฯ
คณะพาณิชยศาสตร์และการจัดการ																	
การจัดการสารสนเทศและคอมพิวเตอร์	200		67	34	2				13		1	1		1			119
การบัญชี	200		90	34	20				187		12	4			1		348
การประกันภัยและการจัดการความเสี่ยง	60		26	9					2					1			38
ระบบสารสนเทศทางการบัญชี	150		69	61	4				25			1					160
การจัดการการท่องเที่ยว	150		67	73		1			15		7						163
การจัดการพาณิชย์อิเล็กทรอนิกส์	60		28	7					1		1						37
การตลาด	150		60	56	1				5					1			123
การจัดการรัฐกิจและวิสาหกิจ	150		92	52					36		6			1			187
ภาษาอังกฤษธุรกิจ	80		40	15	5		1		32		8						101
รวม	1200		539	341	32	1	1		316		35	6		4	1		1,278

จำนวนผู้มีสิทธิ์เข้าศึกษามหาวิทยาลัยสงขลานครินทร์ วิทยาเขตตรัง ปีการศึกษา 2557

จำแนกตามคณะและวิธีรับเข้าศึกษา

คณะ/สาขาวิชา	จำนวนรับ ตามแผน	จำนวนผู้มีสิทธิ์เข้าศึกษา														รวมทุกวิธี		
		โครงการ สอวน.	สอบตรง	Admissions	นร.เรียนดี	นร.ภาคเหนือ	นร.ภาคต่อ./น.	วิธีพิเศษ	ต้นศิลป์	โครงการสภามิ	GAT/PAT	ผู้มีคุณธรรมฯ	กีฬา	ศอ.ปต.	ทุนต้นกล้าสงขลานครินทร์		ทุนสมเด็จพระเทพฯ	
คณะพาณิชยศาสตร์และการจัดการ																		
ศิลปะการแสดงและการจัดการ	40		6		1				23									30
รวม	40		6		1				23									30
รวมคณะพาณิชยฯ	1240		545	341	33	1	1		339		35	6		4	1		1306	
คณะสถาปัตยกรรมศาสตร์																		
สถาปัตยกรรม	60			32	5					43	4							84
รวม	60			32	5					43	4						84	
รวมนักศึกษาทั้งสิ้น	1300		545	373	38	1	1		339	43	39	6		4	1		1,390	

จำนวนนักศึกษาที่มหาวิทยาลัยสงขลานครินทร์ วิทยาเขตตรัง รับเข้าศึกษาในคณะ/สาขาวิชาต่าง ๆ ประจำปีการศึกษา 2557

คณะ/สาขาวิชา	จำนวนรับตามแผน	จำนวนนักศึกษามีสิทธิ์เข้าศึกษา										ไม่มารายงานตัว/ไม่มาลงทะเบียนเรียน										คงเหลือจริง
		สอบตรง	Admissions	นร.เรียนดี	นร.ภาคเหนือ	นร.ภาคต่อ./น	คณะตัวเอง(โควตา/ต้นตลับ สถานี)	รับตรง GAT/PAT	วิธีพิเศษ	เด็กดี,กีฬา, ศอ.บต.,ต้นกล้า	รวมทั้งสิ้น	สอบตรง	Admissions	นร.เรียนดี	นร.ภาคเหนือ	นร.ภาคต่อ./น	คณะตัวเอง(โควตา/ต้นตลับ สถานี)	รับตรง GAT/PAT	วิธีพิเศษ	เด็กดี,กีฬา, ศอ.บต.,ต้นกล้า	รวมทั้งสิ้น	
คณะพาณิชยศาสตร์และการจัดการ																						
การจัดการสารสนเทศและคอมพิวเตอร์	200	67	34	2			13	1		2	119		4				1			5	114	
การบัญชี	200	90	34	20			187	12		5	348	3	3	4			18			28	320	
การประกันภัยฯ	60	26	9				2			1	38	1	1						1	3	35	
ระบบสารสนเทศทางการบัญชี	150	69	61	4			25			1	160		6	1			3			10	150	
การจัดการการท่องเที่ยว	150	67	73		1		15	7			163		6				1			7	156	
การจัดการพาณิชย์อิเล็กทรอนิกส์	60	28	7				1	1			37		1							1	36	
การตลาด	150	60	56	1			5			1	123	1	12				1		1	15	108	
การจัดการรัฐกิจและวิสาหกิจ	150	92	52				36	6		1	187	2	5				7			14	173	
ภาษาอังกฤษธุรกิจ	80	40	15	5		1	32	8			101			3			5	1		9	92	
ศิลปะการแสดงและการจัดการ	40	6		1			23				30			1			2			3	27	
รวม	1240	545	341	33	1	1	339	35		11	1306	7	38	9			38	1		2	95	1211

จำนวนนักศึกษาที่มหาวิทยาลัยสงขลานครินทร์ วิทยาเขตตรัง รับเข้าศึกษาในคณะ/สาขาวิชาต่าง ๆ ประจำปีการศึกษา 2557

คณะ/สาขาวิชา	จำนวนรับตามแผน	จำนวนนักศึกษามีสิทธิ์เข้าศึกษา									ไม่มารายงานตัว/ไม่มาลงทะเบียนเรียน									รวมทั้งสิ้น	คงเหลือจริง	
		สอบตรง	Admissions	นร.เรียนดี	นร.ภาคเหนือ	นร.ภาคต่อ./น	คณะรับเอง(โควตา/ต้นศิลป์ สถานี)	รับตรง GAT/PAT	วิธีพิเศษ	อื่น ๆ (เด็กดี,กีฬา,ศอ.บต.)	รวมทั้งสิ้น	สอบตรง	Admissions	นร.เรียนดี	นร.ภาคเหนือ	นร.ภาคต่อ./น	คณะรับเอง(โควตา/ต้นศิลป์/ สถานี)	รับตรง GAT/PAT	วิธีพิเศษ			อื่น ๆ (เด็กดี,กีฬา,ศอ.บต.)
สถาปัตยกรรม	60		32	5			43	4			84		5								14	70
รวม	60		32	5			43	4			84		5								14	70
รวมนักศึกษาทั้งสิ้น	1300	545	373	38	1	1	382	39		11	1390	7	43	9			47	1		2	109	1281

ผลการวิเคราะห์ : จำนวนรับตามแผน 1300 คน มีจำนวนผู้มีสิทธิ์เข้าศึกษา 1390 คน คิดเป็นร้อยละ 106.92 และรายงานตัวเป็นนักศึกษาจำนวน 1281 คน คิดเป็นร้อยละ 92.16 ของจำนวนผู้มีสิทธิ์เข้าศึกษา และมีจำนวนนักศึกษาที่ไม่มารายงานตัว จำนวน 109 คน คิดเป็นร้อยละ 7.84 ของจำนวนผู้มีสิทธิ์เข้าศึกษา

เปรียบเทียบจำนวนผู้มีสิทธิ์สอบสัมภาษณ์ จำแนกตามสาขาวิชาและวิธีรับเข้าศึกษา ปีการศึกษา 2554 - 2557

คณะพาณิชยศาสตร์และการจัดการ มหาวิทยาลัยสงขลานครินทร์ วิทยาเขตตรัง

สาขาวิชา/วิธีรับเข้าศึกษา	ผู้มีสิทธิ์สอบสัมภาษณ์				ผ่านการสอบสัมภาษณ์								ยืนยันสิทธิ์								
	54	55	56	57	54	ร้อยละ	55	ร้อยละ	56	ร้อยละ	57	ร้อยละ	54	ร้อยละ	55	ร้อยละ	56	ร้อยละ	57	ร้อยละ	
การจัดการสารสนเทศและคอมพิวเตอร์																					
สอบตรง	260	170	180	250	131	50.38	106	62.35	100	55.55	123	49.20	92	70.23	67	63.21	59	59.00	67	54.47	
Admissions	86	89	90	45	61	70.93	64	71.91	66	73.33	34	75.56	61	100.00	58	90.63	66	100.00	34	100.00	
นักเรียนที่มีผลการเรียนดี	5	9	2	5	3	60.00	5	55.56	2	100.00	3	60.00	0	0.00	2	40.00	1	50.00	2	66.67	
การคัดเลือก นร.(ภาคเหนือ)																					
การคัดเลือกนร.(ภาคตะวันออกเฉียงเหนือ)			1	1					1	100.00	1	100.00									
โควตา ม.อ.ตรัง	46	35	22	32	32	69.57	26	74.29	11	50.00	22	68.75	20	62.50	6	23.08	4	36.36	13	59.09	
รับโดยวิธีพิเศษ	9	11	12		6	66.67	7	63.64	9	75.00			6	100.00	6	85.71	9	100.00			
ด้านกีฬา / คอ.บต. / เด็กดี/ GAT-PAT	8	4		4	3	37.50	3	75.00			3	75.00	2	66.67	3	100.00			3	100.00	
รวม	414	318	307	337	236	57.00	212	66.23	189	61.56	186	55.19	181	76.69	142	66.98	139	73.55	119	63.98	

เปรียบเทียบจำนวนผู้มีสิทธิ์สอบสัมภาษณ์ จำแนกตามสาขาวิชาและวิธีรับเข้าศึกษา ปีการศึกษา 2554 - 2557

คณะพาณิชยศาสตร์และการจัดการ มหาวิทยาลัยสงขลานครินทร์ วิทยาเขตตรัง

สาขาวิชา/วิธีรับเข้าศึกษา	ผู้มีสิทธิ์สอบสัมภาษณ์				ผ่านการสอบสัมภาษณ์								ยื่นยันสิทธิ์							
	54	55	56		54	ร้อยละ	55	ร้อยละ	56	ร้อยละ	57	ร้อยละ	54	ร้อยละ	55	ร้อยละ	56	ร้อยละ	57	ร้อยละ
การบัญชี																				
สอบตรง	240	171	180	250	98	40.83	111	64.91	99	55.00	201	80.40	65	66.33	57	51.35	50	50.50	90	44.78
Admissions	95	125	60	50	78	82.11	91	72.80	36	60.00	34	68.00	78	100.00	88	96.70	36	100.00	34	100.00
นักเรียนที่มีผลการเรียนดี	35	41	23	97	13	37.14	25	60.98	11	47.83	43	44.33	8	61.54	11	44.00	9	81.82	20	46.51
การคัดเลือก นร.(ภาคเหนือ)		1	1				1	100.00	1	100.00							1	100.00		
การคัดเลือกนร.(ภาคตะวันออกเฉียงเหนือ)		4	5	5			4	100.00	5	100.00	5	100.00			2	50.00	1	20.00	0	0.00
โควตา ม.อ.ตรัง	146	123	242	452	94	64.38	66	53.66	161	66.53	269	59.51	43	45.74	31	46.97	78	48.45	187	69.52
รับโดยวิธีพิเศษ	21	21	37		13	61.90	10	47.62	19	51.35			13	100.00	8	80.00	19	100.00		
ด้านกีฬา / ศอ.บต. / เด็กดี	23	4	9	22	9	39.13	4	100.00	3	33.33	9	40.91	9	100.00	4	100.00	3	100.00	5	55.56
GAT-PAT			3	25					2	66.66	17	68.00					2	100.00	12	70.59
รวม	560	490	560	901	305	54.46	312	63.67	337	60.18	578	64.15	216	70.82	201	64.42	199	59.05	348	60.21

เปรียบเทียบจำนวนผู้มีสิทธิ์สอบสัมภาษณ์ จำแนกตามสาขาวิชาและวิธีรับเข้าศึกษา ปีการศึกษา 2554 - 2557

คณะพาณิชยศาสตร์และการจัดการ มหาวิทยาลัยสงขลานครินทร์ วิทยาเขตตรัง

สาขาวิชา/วิธีรับเข้าศึกษา	ผู้มีสิทธิ์สอบสัมภาษณ์				ผ่านการสอบสัมภาษณ์								ยืนยันสิทธิ์								
	54	55	56	57	54	ร้อยละ	55	ร้อยละ	56	ร้อยละ	57	ร้อยละ	54	ร้อยละ	55	ร้อยละ	56	ร้อยละ	57	ร้อยละ	
การประกันภัย / การประกันภัยและการจัดการความเสี่ยง																					
สอบตรง	130	86	54	90	39	30.00	37	43.02	26	48.15	40	44.44	24	61.54	12	32.43	13	50.00	26	65.00	
Admissions	13	12	17	11	6	46.15	12	100.00	12	70.59	9	81.82	6	100.00	8	66.67	12	100.00	9	100.00	
นักเรียนที่มีผลการเรียนดี	1	1	3	2			1	100.00	1	33.33	2	100.00					0	0.00	0	0.00	
การคัดเลือก นร.(ภาคเหนือ)																					
การคัดเลือกนร.(ภาคตะวันออกเฉียงเหนือ)		1					1	100.00													
โควตา ม.อ.ตรัง	6	12	7	14	2	33.33	5	41.67	6	85.71	3	21.43	1	50.00	2	40.00	1	16.67	2	66.67	
ทุนสมเด็จพระเทพฯ(กัมพูชา)	3	2	1		1	33.33	2	100.00	1	100.00			1	100.00	2	100.00	1	100.00			
รับโดยวิธีพิเศษ		2	1				2	100.00	1	100.00					1	50.00	1	100.00			
ด้านกีฬา / ศอ.บต. / เด็กดี/ GAT-PAT	1			1	1	100.00					1	100.00							1	100.00	
รวม	154	116	83	118	49	31.82	60	51.72	47	56.63	55	46.61	32	65.31	25	41.67	28	59.57	38	69.09	

เปรียบเทียบจำนวนผู้มีสิทธิ์สอบสัมภาษณ์ จำแนกตามสาขาวิชาและวิธีรับเข้าศึกษา ปีการศึกษา 2554 - 2557

คณะพาณิชยศาสตร์และการจัดการ มหาวิทยาลัยสงขลานครินทร์ วิทยาเขตตรัง

สาขาวิชา/วิธีรับเข้าศึกษา	ผู้มีสิทธิ์สอบสัมภาษณ์				ผ่านการสอบสัมภาษณ์								ยืนยันสิทธิ์								
	54	55	56	57	54	ร้อยละ	55	ร้อยละ	56	ร้อยละ	57	ร้อยละ	54	ร้อยละ	55	ร้อยละ	56	ร้อยละ	57	ร้อยละ	
ระบบสารสนเทศทางการบัญชี																					
สอบตรง	187	128	135	182	99	52.94	89	69.53	84	62.22	106	58.24	72	72.73	51	57.30	52	61.90	69	65.09	
Admissions	48	34	71	80	41	85.42	28	82.35	57	80.28	61	76.25	41	100.00	26	92.86	57	100.00	61	100.00	
นักเรียนที่มีผลการเรียนดี	2	4	10	9	0	0.00	4	100.00	7	70.00	7	77.78			2	50.00	5	71.43	4	57.14	
การคัดเลือก นร.(ภาคเหนือ)																					
การคัดเลือกนร.(ภาคตะวันออกเฉียงเหนือ)		1						1	100.00						1	100.00					
โควตา ม.อ.ตรัง	24	46	20	65	13	54.17	33	73.91	12	60.00	44	67.69	9	69.23	22	66.67	6	50.00	25	56.82	
รับโดยวิธีพิเศษ	5	4	10		4	80.00	2	50.00	6	60.00			4	100.00	1	50.00	6	100.00			
ด้านกีฬา / คอ.บต. / เด็กดี/ GAT-PAT	8		1	2	5	62.50					1	50.00	4	80.00					1	100.00	
รวม	274	217	247	338	162	59.12	157	72.35	166	67.21	219	67.79	130	80.25	103	65.61	126	75.90	160	73.06	

เปรียบเทียบจำนวนผู้มีสิทธิ์สอบสัมภาษณ์ จำแนกตามสาขาวิชาและวิธีรับเข้าศึกษา ปีการศึกษา 2554 - 2557

คณะพาณิชยศาสตร์และการจัดการ มหาวิทยาลัยสงขลานครินทร์ วิทยาเขตตรัง

สาขาวิชา/วิธีรับเข้าศึกษา	ผู้มีสิทธิ์สอบสัมภาษณ์				ผ่านการสอบสัมภาษณ์								ยืนยันสิทธิ์							
	54	55	56	57	54	ร้อยละ	55	ร้อยละ	56	ร้อยละ	57	ร้อยละ	54	ร้อยละ	55	ร้อยละ	56	ร้อยละ	57	ร้อยละ
การจัดการการท่องเที่ยว																				
สอบตรง	190	111	131	225	68	35.79	60	54.05	58	44.27	104	46.22	40	58.82	29	48.33	27	46.55	67	64.42
Admissions	106	110	100	108	70	66.04	77	70.00	57	57.00	73	67.59	70	100.00	68	88.31	57	100.00	73	100.00
นักเรียนที่มีผลการเรียนดี	6	18	7	12	2	33.33	10	55.55	3	42.86	0	0.00	2	100.00	3	30.00	2	66.67		
การคัดเลือก นร.(ภาคเหนือ)	2		1	2	2	100.00			1	100.00	2	100.00	1	50.00			1	100.00	1	50.00
การคัดเลือกนร.(ภาคตะวันออกเฉียงเหนือ)	1	1			1	100.00	1	100.00					1	100.00	0					
โควตา ม.อ.ตรัง	44	68	50	74	22	50.00	38	55.88	32	64.00	27	36.49	9	40.91	11	28.95	19	59.38	15	55.56
รับโดยวิธีพิเศษ	0	8	26				5	62.50	18	69.23					3	60.00	18	100.00		
ทุนต้นกล้าสงขลานครินทร์		1					1	100.00							1	100.00				
ด้านกีฬา / ศอ.บต. / เด็กดี/ GAT-PAT	14	36	23	8	7	50.00	24	66.67	16	69.56	7	87.50	2	28.57	21	87.50	16	100.00	7	100.00
รวม	363	353	338	429	172	47.38	216	61.19	185	54.73	213	49.65	125	72.67	136	62.96	140	75.68	163	76.53

เปรียบเทียบจำนวนผู้มีสิทธิ์สอบสัมภาษณ์ จำแนกตามสาขาวิชาและวิธีรับเข้าศึกษา ปีการศึกษา 2554 - 2557

คณะพาณิชยศาสตร์และการจัดการ มหาวิทยาลัยสงขลานครินทร์ วิทยาเขตตรัง

สาขาวิชา/วิธีรับเข้าศึกษา	ผู้มีสิทธิ์สอบสัมภาษณ์				ผ่านการสอบสัมภาษณ์								ยืนยันสิทธิ์								
	54	55	56	57	54	ร้อยละ	55	ร้อยละ	56	ร้อยละ	57	ร้อยละ	54	ร้อยละ	55	ร้อยละ	56	ร้อยละ	57	ร้อยละ	
การพาณิชย์อิเล็กทรอนิกส์/การจัดการพาณิชย์อิเล็กทรอนิกส์																					
สอบตรง	100	86	54	90	46	46.00	44	51.16	26	48.15	46	51.11	35	76.09	19	43.18	12	46.15	28	60.87	
Admissions	14	8	9	10	10	71.43	6	75.00	4	44.44	7	70.00	10	100.00	6	100.00	4	100.00	7	100.00	
นักเรียนที่มีผลการเรียนดี		2		1			2	100.00			1	100.00			2	100.00			0	0.00	
การคัดเลือก นร.(ภาคเหนือ)		1					1	100.00													
การคัดเลือกนร.(ภาคตะวันออกเฉียงเหนือ)																					
โควตา ม.อ.ตรัง	5	4	4	6	3	60.00	1	25.00	2	50.00	3	50.00	3	100.00			0	0.00	1	33.33	
รับโดยวิธีพิเศษ	2			2	100.00							2	100.00							
ด้านกีฬา / สอบ.บต. / เด็กดี/ GAT-PAT	1			1	0	0.00					1	100.00							1	100.00	
รวม	122	101	67	108	61	50.00	54	53.47	32	47.76	58	53.70	50	81.97	27	50.00	16	50.00	37	63.79	

เปรียบเทียบจำนวนผู้มีสิทธิ์สอบสัมภาษณ์ จำแนกตามสาขาวิชาและวิธีรับเข้าศึกษา ปีการศึกษา 2554 - 2557

คณะพาณิชยศาสตร์และการจัดการ มหาวิทยาลัยสงขลานครินทร์ วิทยาเขตตรัง

สาขาวิชา/วิธีรับเข้าศึกษา	ผู้มีสิทธิ์สอบสัมภาษณ์				ผ่านการสอบสัมภาษณ์								ยืนยันสิทธิ์								
	54	55	56	57	54	ร้อยละ	55	ร้อยละ	56	ร้อยละ	57	ร้อยละ	54	ร้อยละ	55	ร้อยละ	56	ร้อยละ	57	ร้อยละ	
การตลาด																					
สอบตรง	196	129	135	226	67	34.18	67	51.94	63	46.67	107	47.34	42	62.69	34	50.75	23	36.50	60	56.07	
Admissions	41	62	82	72	27	65.85	49	79.03	57	69.51	56	77.78	27	100.00	46	93.88	57	100.00	56	100.00	
นักเรียนที่มีผลการเรียนดี	2	4	2	6			4	100.00	2	100.00	5	83.33			3	75.00	0	0.00	1	20.00	
การคัดเลือก นร.(ภาคเหนือ)																					
การคัดเลือกนร.(ภาคตะวันออกเฉียงเหนือ)			3						3	100.00											
โควตา ม.อ.ตรัง	19	37	27	24	5	26.32	21	56.76	14	51.85	11	45.83	3	60.00	10	47.62	8	57.14	5	45.45	
รับโดยวิธีพิเศษ	2	7	8		1	50.00	3	42.86	6	75.00			1	100.00	3	100.00	6	100.00			
ด้านกีฬา / ศอ.บต. / เด็กดี/ GAT-PAT	2	1	2	1	1	50.00	1	100.00	2	100.00	1	100.00	0	0.00	1	100.00	2	100.00	1	100.00	
รวม	262	240	259	329	101	38.55	145	60.42	147	56.76	180	54.71	73	72.28	97	66.90	96	65.31	123	68.33	

เปรียบเทียบจำนวนผู้มีสิทธิ์สอบสัมภาษณ์ จำแนกตามสาขาวิชาและวิธีรับเข้าศึกษา ปีการศึกษา 2554 - 2557

คณะพาณิชยศาสตร์และการจัดการ มหาวิทยาลัยสงขลานครินทร์ วิทยาเขตตรัง

สาขาวิชา/วิธีรับเข้าศึกษา	ผู้มีสิทธิ์สอบสัมภาษณ์				ผ่านการสอบสัมภาษณ์								ยืนยันสิทธิ์							
	54	55	56	57	54	ร้อยละ	55	ร้อยละ	56	ร้อยละ	57	ร้อยละ	54	ร้อยละ	55	ร้อยละ	56	ร้อยละ	57	ร้อยละ
การจัดการรัฐกิจและวิสาหกิจ																				
สอบตรง		111	119	227			79	71.17	65	54.62	152	66.96			55	69.62	29	44.61	92	60.53
Admissions	24	87	120	60	19	79.17	69	79.31	89	74.17	52	86.67	19	100.00	63	91.30	89	100.00	52	100.00
นักเรียนที่มีผลการเรียนดี		1	4				1	100.00	3	75.00					0	0.00	3	100.00		
การคัดเลือก นร.(ภาคเหนือ)																				
การคัดเลือกนร.(ภาคตะวันออกเฉียงเหนือ)		1	1	1			1	100.00	1	100.00	1				1	100.00			0	0.00
โควตา ม.อ.ตรัง	30	27	31	107	15	50.00	18	66.67	19	61.29	53	49.53	11	73.33	6	33.33	7	36.84	36	67.92
รับโดยวิธีพิเศษ	1	9	21		1	100.00	6	66.67	14	66.66			1	100.00	6	100.00	14	100.00		
ด้านกีฬา/ ศอ.บต. /เด็กดี				1							1	100.00							1	100.00
GAT-PAT+ 7 วิชาสามัญ	1		3	8	1	100.00			3	100.00	7	87.50	1	100.00			2	66.66	6	85.71
รวม	56	236	299	404	36	64.28	174	73.73	194	64.88	266	65.84	32	88.89	131	75.29	144	74.23	187	70.30

เปรียบเทียบจำนวนผู้มีสิทธิ์สอบสัมภาษณ์ จำแนกตามสาขาวิชาและวิธีรับเข้าศึกษา ปีการศึกษา 2555 - 2557

คณะพาณิชยศาสตร์และการจัดการ มหาวิทยาลัยสงขลานครินทร์ วิทยาเขตตรัง

สาขาวิชา/วิธีรับเข้าศึกษา	ผู้มีสิทธิ์สอบสัมภาษณ์				ผ่านการสอบสัมภาษณ์								ยืนยันสิทธิ์							
	55	56	57	58	55	ร้อยละ	56	ร้อยละ	57	ร้อยละ	58	ร้อยละ	55	ร้อยละ	56	ร้อยละ	57	ร้อยละ	58	ร้อยละ
ภาษาอังกฤษธุรกิจ																				
สอบตรง	68	54	120		45	66.18	25	46.29	69	57.50			31	68.89	13	52.00	40	57.97		
Admissions	21	30	20		18	85.71	24	80.00	15	75.00			18	100.00	24	100.00	15	100.00		
นักเรียนที่มีผลการเรียนดี		15	18				8	53.33	15	83.33					5	62.50	5	33.33		
การคัดเลือก นร.(ภาคเหนือ)		1	1				1	100.00	1	100.00							0	0.00		
การคัดเลือกนร.(ภาคตะวันออกเฉียงเหนือ)			1						1	100.00							1	100.00		
โควตา ม.อ.ตรัง	45	81	116		23	51.11	50	61.73	58	50.00			17	73.91	25	50.00	32	55.17		
รับโดยวิธีพิเศษ	10	13			2	20.00	7	53.85					2	100.00	7	100.00				
ด้านกีฬา / สอบ.บต. / เด็กดี/ GAT-PAT		19	15				13	68.42	11	73.33					13	100.00	8	72.75		
รวม	144	213	291		88	61.11	128	60.09	170	58.42			68	77.27	87	67.97	101	59.42		

เปรียบเทียบจำนวนผู้มีสิทธิ์สอบสัมภาษณ์ จำแนกตามสาขาวิชาและวิธีรับเข้าศึกษา ปีการศึกษา 2555 - 2557

คณะพาณิชยศาสตร์และการจัดการ มหาวิทยาลัยสงขลานครินทร์ วิทยาเขตตรัง

สาขาวิชา/วิธีรับเข้าศึกษา	ผู้มีสิทธิ์สอบสัมภาษณ์				ผ่านการสอบสัมภาษณ์								ยืนยันสิทธิ์							
	55	56	57	58	55	ร้อยละ	56	ร้อยละ	57	ร้อยละ	58	ร้อยละ	55	ร้อยละ	56	ร้อยละ	57	ร้อยละ	58	ร้อยละ
ศิลปะการแสดงและการจัดการ																				
สอบตรง	48	15	60		17	35.42	7	46.67	12	20.00			6	35.29	2	28.57	6	50.00		
Admissions	4	5	0		3	75.00	2	40.00	0	0.00			3	100.00	2	100.00	0	0.00		
นักเรียนที่มีผลการเรียนดี	4	2	1		4	100.00	2	100.00	1	100.00			3	75.00	1	50.00	1	100.00		
การคัดเลือก นร.(ภาคเหนือ)																				
การคัดเลือกนร.(ภาคตะวันออกเฉียงเหนือ)		1					1	100.00							1	100.00				
โครงการศึกษิต/โครงการต้นศิลป์	16	32	57		12	75.00	20	62.50	39	68.42			11	91.67	19	95.00	23	58.97		
รับโดยวิธีพิเศษ	5	12			5	100.00	9	75.00					4	80.00	9	100.00				
ด้านกีฬา / สอบ.บต. / เต็กดี/ GAT-PAT		2	2				2	100.00	0	0.00					1	50.00				
รวม	77	69	120		41	53.25	43	62.32	52	43.33			27	67.50	35	81.39	30	57.69		

เปรียบเทียบจำนวนผู้มีสิทธิ์สอบสัมภาษณ์ จำแนกตามสาขาวิชาและวิธีรับเข้าศึกษา ปีการศึกษา 2555 - 2557

คณะสถาปัตยกรรมศาสตร์ มหาวิทยาลัยสงขลานครินทร์ วิทยาเขตตรัง

สาขาวิชา/วิธีรับเข้าศึกษา	ผู้มีสิทธิ์สอบสัมภาษณ์				ผ่านการสอบสัมภาษณ์								ยืนยันสิทธิ์								
	55	56	57	58	55	ร้อยละ	56	ร้อยละ	57	ร้อยละ	58	ร้อยละ	55	ร้อยละ	56	ร้อยละ	57	ร้อยละ	58	ร้อยละ	
สถาปัตยกรรม																					
สอบตรง	10	12	3		9	90.00	6	50.00	1	33.33			4	44.44	6	100.00	0	0.00			
Admissions	43	15	37		34	79.07	8	53.33	32	86.49			32	94.12	8	100.00	32	100.0			
นักเรียนที่มีผลการเรียนดี		25	54				13	52.00	29	53.70					5	38.46	5	17.24			
การคัดเลือก นร.(ภาคเหนือ)		1	3				1	100.00	3	100.00					1	100.00	0	0.00			
การคัดเลือกนร.(ภาคตะวันออกเฉียงเหนือ)		1					1	100.00													
โครงการสถาภูมิ	14	97	111		6	42.86	62	63.92	61	54.96			5	83.33	42	67.74	43	70.49			
รับโดยวิธีพิเศษ	1	9			1	100.00	5	55.55							5	100.00					
โครงการ สอวน.			2						1	50.00							0	0.00			
ด้านกีฬา / คอ.บต. / เด็กดี/ GAT-PAT		1	8				1	100.00	6	75.00					1	100.00	4	66.67			
รวม	68	161	218		50	73.53	97	60.25	133	61.01			41	82.00	68	70.10	84	63.16			

สอวน. นี้มีชื่อเต็มว่า มูลนิธิส่งเสริมโอลิมปิกวิชาการและพัฒนามาตรฐานวิทยาศาสตร์ศึกษา ในพระอุปถัมภ์สมเด็จพระเจ้าพี่นางเธอเจ้าฟ้ากัลยาณิวัฒนา กรมหลวงนราธิวาสราชนครินทร์

จำนวนนักศึกษาจำแนกตามรายวิชาที่ลงทะเบียนเรียน ประจำปีการศึกษาที่ 1/ 2557

ลำดับ	รหัสวิชา	ชื่อวิชา	Credit	กลุ่ม	จำนวนนักศึกษา ลงทะเบียน (คน)
1	196-212	Criminal Code	3(3-0-6)	1	131
2	196-310	Law of Criminal Procedure	3(3-0-6)	1	6
3	941-100	Thai For Communication	3(3-0-6)	1	221
			3(3-0-6)	2	220
4	941-112	Fundamental English Listening and Speaking	3(2-2-5)	1	65
			3(2-2-5)	2	65
			3(2-2-5)	3	62
			3(2-2-5)	4	65
			3(2-2-5)	5	64
			3(2-2-5)	6	37
			3(2-2-5)	7	40
			3(2-2-5)	8	40
			3(2-2-5)	9	42
			3(2-2-5)	10	42
			3(2-2-5)	11	29
			3(2-2-5)	12	64
			3(2-2-5)	13	52
			3(2-2-5)	14	69
			3(2-2-5)	15	42
			3(2-2-5)	16	40
5	941-113	Fundamental English Reading and Writing	3(3-0-6)	2	32
			3(3-0-6)	3	59
			3(3-0-6)	4	60
			3(3-0-6)	5	63
			3(3-0-6)	6	55
			3(3-0-6)	7	54
			3(3-0-6)	8	46
			3(3-0-6)	9	47
			3(3-0-6)	10	30

จำนวนนักศึกษาจำแนกตามรายวิชาที่ลงทะเบียนเรียน ประจำปีการศึกษาที่ 1/ 2557

ลำดับ	รหัสวิชา	ชื่อวิชา	Credit	กลุ่ม	จำนวนนักศึกษา ลงทะเบียน (คน)
			3(3-0-6)	11	50
6	941-114	Consolidating Listening Skills in English	3(3-0-6)	1	46
7	941-210	English Writing For Business Communication	3(3-0-6)	1	55
			3(3-0-6)	2	54
			3(3-0-6)	3	54
			3(3-0-6)	4	25
			3(3-0-6)	5	23
8	941-212	Business English Reading I	3(3-0-6)	1	32
			3(3-0-6)	2	37
9	941-216	English Conversation For Daily Communication	3(3-0-6)	1	41
			3(3-0-6)	2	24
			3(3-0-6)	3	51
10	941-217	Reading Development	3(3-0-6)	1	21
			3(3-0-6)	2	27
			3(3-0-6)	3	22
11	941-218	English For Business	3(3-0-6)	1	49
			3(3-0-6)	2	17
			3(3-0-6)	3	16
			3(3-0-6)	4	43
			3(3-0-6)	5	27
			3(3-0-6)	6	17
12	941-219	Business English Conversation I	3(3-0-6)	1	37
			3(3-0-6)	2	31
13	941-220	Chinese I	3(3-0-6)	1	29
			3(3-0-6)	2	23
			3(3-0-6)	3	36
			3(3-0-6)	5	24
			3(3-0-6)	7	25
			3(3-0-6)	8	38
			3(3-0-6)	9	25

จำนวนนักศึกษาจำแนกตามรายวิชาที่ลงทะเบียนเรียน ประจำปีการศึกษาที่ 1/ 2557

ลำดับ	รหัสวิชา	ชื่อวิชา	Credit	กลุ่ม	จำนวนนักศึกษา ลงทะเบียน (คน)
			3(3-0-6)	10	36
			3(3-0-6)	11	26
			3(3-0-6)	12	25
14	941-221	Chinese II	3(3-0-6)	1	58
			3(3-0-6)	2	53
15	941-222	Chinese Conversation For Daily Communication	3(3-0-6)	1	44
16	941-262	English Composition I	3(3-0-6)	1	69
17	941-263	Business Grammar and Use II	3(3-0-6)	1	33
			3(3-0-6)	2	36
18	941-264	Cross Cultural Communication in Business	3(3-0-6)	1	69
19	941-270	Malay For Communication I	3(3-0-6)	1	45
			3(3-0-6)	2	40
20	941-280	Korean I	3(2-2-5)	1	27
			3(2-2-5)	2	26
21	941-281	Korean II	3(2-2-5)	1	19
			3(2-2-5)	2	5
22	941-291	English Through Modern Media	3(3-0-6)	1	37
			3(3-0-6)	2	31
23	941-293	Academic Listening and Note-taking	3(3-0-6)	1	69
24	941-310	English Reading For Academic Purposes	3(3-0-6)	1	50
25	941-312	Business English Report Writing	3(3-0-6)	1	50
26	941-315	English For Tourism Business	3(3-0-6)	1	70
27	941-318	English For Public Relations	3(3-0-6)	1	
28	941-320	Chinese For Tourism Business	3(3-0-6)	1	33
29	941-416	English For Sales and Marketing	3(3-0-6)	1	67
30	942-100	Co-curricular Activities I	1(0-0-3)	1	114
			1(0-0-3)	2	319
			1(0-0-3)	3	147
			1(0-0-3)	4	71
31	942-111	Wisdom of Living	3(2-2-5)	1	330

จำนวนนักศึกษาจำแนกตามรายวิชาที่ลงทะเบียนเรียน ประจำปีการศึกษาที่ 1/ 2557

ลำดับ	รหัสวิชา	ชื่อวิชา	Credit	กลุ่ม	จำนวนนักศึกษา ลงทะเบียน (คน)
32	942-125	Badminton	1(0-2-1)	1	100
			1(0-2-1)	2	98
			1(0-2-1)	3	100
			1(0-2-1)	4	99
			1(0-2-1)	5	100
			1(0-2-1)	6	100
			1(0-2-1)	7	100
			1(0-2-1)	8	100
33	942-140	Principles of Public Administration	3(3-0-6)	1	175
34	942-141	Introduction to Political Science	3(3-0-6)	1	198
35	942-142	Introduction to Laws and Thai Constitution	3(3-0-6)	1	130
36	942-204	Psychology For Well-being	3(3-0-6)	1	527
37	942-205	Communication and Information	3(3-0-6)	1	655
38	942-213	Thai Traditional Arts and Cultures	3(3-0-3)	1	7
39	942-230	Taxation	3(3-0-6)	1	89
40	942-231	Business Law I	3(3-0-3)	1	25
41	942-234	Business Law	3(3-0-6)	1	438
42	942-240	Thai Bureaucracy and Public Organization	3(3-0-6)	1	125
43	942-241	Thai Political System	3(3-0-6)	1	130
44	942-341	Local Government Administration	3(3-0-6)	1	120
45	942-430	Legal and Ethical Issues in Electronic Commerce	3(3-0-3)	1	37
46	942-440	Cooperative Education	9(0-0-36)	1	2
47	943-110	Basic Principles of Performing Arts and Management	3(3-0-6)	1	34
48	943-120	Basic Thai Classical Dance	3(1-4-4)	1	27
49	943-210	Principles of Performing Arts Management	3(2-2-5)	1	15
50	943-220	Thai Classical Dance II	3(1-4-4)	1	15
51	943-221	Folk Performing Arts	3(1-4-4)	1	35
52	943-222	Thai Classical Dance III	3(1-4-4)	1	15
53	943-260	Contemporary Performing Arts	3(1-4-4)	1	15
54	943-261	Modern Drama Performing Arts	3(2-2-5)	1	16

จำนวนนักศึกษาจำแนกตามรายวิชาที่ลงทะเบียนเรียน ประจำปีการศึกษาที่ 1/ 2557

ลำดับ	รหัสวิชา	ชื่อวิชา	Credit	กลุ่ม	จำนวนนักศึกษา ลงทะเบียน (คน)
55	943-280	Costume and Make-up For Performing Arts	3(2-2-5)	1	15
			3(2-2-5)	2	42
56	943-310	Performing Arts Research	3(2-2-5)	1	17
57	943-322	Na Pat Dance	3(1-1-4)	1	17
58	943-330	Performing Arts and Tourism	3(3-0-6)	1	42
59	943-340	Principles of Directing Performances	3(2-2-5)	1	17
60	943-380	Basic Choreography	3(2-2-5)	1	17
61	943-410	Creative Research For Performing Arts	3(2-2-5)	1	7
62	943-441	Performing Arts Event Management	3(2-2-5)	1	7
63	943-480	Advanced Choreography	3(1-1-4)	1	7
64	946-100	Introduction to Business	3(3-0-6)	1	584
			3(3-0-6)	2	424
65	946-111	Principles of Accounting I	3(3-0-6)	1	99
			3(3-0-6)	2	100
			3(3-0-6)	3	100
			3(3-0-6)	4	99
			3(3-0-6)	5	91
66	946-113	Financial Accounting	3(3-0-6)	1	116
			3(3-0-6)	2	94
			3(3-0-6)	3	118
			3(3-0-6)	4	91
67	946-140	Information Technology	3(3-0-6)	1	315
			3(3-0-6)	2	469
			3(3-0-6)	3	482
68	946-141	Introduction to Computer Programming	3(2-2-5)	1	106
69	946-160	Principles of Marketing	3(3-0-6)	1	472
			3(3-0-6)	2	46
70	946-180	Microeconomics	3(3-0-6)	1	273
			3(3-0-6)	2	193
71	946-200	Organization and Management	3(3-0-6)	1	3

จำนวนนักศึกษาจำแนกตามรายวิชาที่ลงทะเบียนเรียน ประจำปีการศึกษาที่ 1/ 2557

ลำดับ	รหัสวิชา	ชื่อวิชา	Credit	กลุ่ม	จำนวนนักศึกษา ลงทะเบียน (คน)
72	946-201	Small Business Management	3(3-0-6)	1	27
73	946-208	Organization and Modern Management	3(3-0-6)	1	132
74	946-209	Principles of Management	3(3-0-6)	1	367
			3(3-0-6)	2	46
75	946-210	Intermediate Accounting I	3(3-0-6)	1	72
			3(3-0-6)	2	88
			3(3-0-6)	3	98
76	946-213	Managerial Accounting	3(3-0-6)	1	102
77	946-234	Casualty Insurance	3(3-0-6)	1	22
78	946-240	Database System	3(2-2-3)	1	59
			3(2-2-3)	2	49
79	946-241	Management Information Systems	3(3-0-6)	1	165
			3(3-0-6)	2	105
80	946-242	Data Structures and Algorithms	3(3-0-6)	1	83
81	946-250	Principles of Electronic Commerce	3(3-0-6)	1	16
82	946-260	Consumer Behavior	3(3-0-6)	1	84
83	946-261	Statistics For Marketing and Sales Forecasting	3(3-0-6)	1	69
84	946-272	Cooperative Training	0(0-0-150)	1	1
85	946-273	Civilization	3(3-0-6)	1	103
86	946-276	Tourism Resource	3(3-0-6)	1	101
87	946-300	Human Resource Management	3(3-0-6)	1	336
88	946-303	New Enterprise Management	3(3-0-6)	1	117
89	946-306	Risk Management	3(3-0-6)	1	11
90	946-307	Project Management and Project Evaluation	3(3-0-6)	1	28
91	946-308	Development Administration	3(3-0-6)	1	105
92	946-310	Cost Management	3(3-0-3)	1	22
93	946-310	Management Accounting	3(3-0-6)	1	71
			3(3-0-6)	2	87
			3(3-0-6)	3	80
94	946-311	Tax Accounting	3(3-0-6)	1	163

จำนวนนักศึกษาจำแนกตามรายวิชาที่ลงทะเบียนเรียน ประจำปีการศึกษาที่ 1/ 2557

ลำดับ	รหัสวิชา	ชื่อวิชา	Credit	กลุ่ม	จำนวนนักศึกษา ลงทะเบียน (คน)
			3(3-0-6)	2	91
95	946-313	Auditing	3(3-0-6)	1	241
96	946-316	Profit Planning and Control	3(3-0-6)	1	78
97	946-320	Accounting Database	3(2-2-5)	1	81
98	946-322	Accounting Information Systems Analysis and Design	3(3-0-6)	1	97
99	946-331	Actuarial Mathematics	3(3-0-3)	1	1
100	946-334	Risk Management	3(3-0-3)	1	22
101	946-335	Life and Health Insurance	3(3-0-6)	1	23
102	946-336	Social Insurance and Healthcare Management	2(2-0-4)	1	22
103	946-338	Casualty Actuarial Mathematics	3(3-0-6)	1	24
104	946-341	Web Design and Development in Business	3(2-2-3)	1	97
105	946-354	Special Topics in Electronic Commerce (supply Chain Management For E-business)	3(3-0-6)	1	2
106	946-356	Electronic Commerce System and Design	3(3-0-6)	1	18
107	946-359	Systems Analysis and Design	3(3-0-6)	1	76
108	946-360	Sales Management	3(3-0-6)	1	3
109	946-361	International Marketing	3(3-0-6)	1	5
110	946-366	Service Marketing	3(3-0-6)	1	72
111	946-371	Principles Tour Guide	3(2-3-4)	1	102
112	946-372	Ecotourism Management	3(3-0-6)	1	99
113	946-376	Food and Beverage Management	3(2-3-4)	1	30
			3(2-3-4)	2	24
114	946-377	Hotel Management	3(3-0-3)	1	36
115	946-390	Personal Financial Planning	3(3-0-3)	1	69
			3(3-0-3)	2	43
			3(3-0-3)	3	33
116	946-391	Financial Management	3(3-0-6)	1	21
117	946-392	Finance and Electronic Payment Systems	3(3-0-3)	1	1
118	946-400	Strategic Management	3(3-0-6)	1	5
119	946-401	Strategic Management For Service Business	3(3-0-3)	1	71

จำนวนนักศึกษาจำแนกตามรายวิชาที่ลงทะเบียนเรียน ประจำปีการศึกษาที่ 1/ 2557

ลำดับ	รหัสวิชา	ชื่อวิชา	Credit	กลุ่ม	จำนวนนักศึกษา ลงทะเบียน (คน)
120	946-410	Advanced Accounting II	3(3-0-6)	1	100
			3(3-0-6)	2	77
			3(3-0-6)	3	110
121	946-411	Financial Statement Preparation and Analysis	3(3-0-6)	1	74
			3(3-0-6)	2	109
122	946-415	Hotel Accounting	3(3-0-6)	1	77
123	946-418	Selected Topic in Accounting	3(3-0-3)	1	15
124	946-421	Accounting Information System Control and Audit	3(3-0-6)	1	98
125	946-430	Insurance Operations	3(3-0-6)	1	22
126	946-434	Enterprise Risk Management	3(3-0-6)	1	23
127	946-441	Project in Information and Computer Management	3(0-0-9)	1	111
128	946-443	Human-computer Interaction	3(3-0-6)	1	84
129	946-444	Electronic Commerce	3(3-0-6)	1	62
130	946-450	Electronic Commerce Systems Development	3(3-0-3)	1	39
131	946-460	Product Management and Pricing	3(3-0-3)	1	45
132	946-460	Product Management	3(3-0-6)	1	69
133	946-461	Marketing Channel Management	3(3-0-6)	1	45
134	946-468	Relationship Marketing	3(3-0-6)	1	149
135	946-470	Seminar in Tourism Management	3(1-4-4)	1	41
			3(1-4-4)	2	37
136	946-477	Marine Tourism Management	3(3-0-6)	1	97
137	947-101	Science, Technology , and Society	3(2-2-5)	1	507
138	947-116	General Mathematics and Statistics	3(3-0-6)	1	4
139	947-117	General Mathematics	3(3-0-6)	1	612
			3(3-0-6)	2	598
140	947-210	Business Statistics	3(3-0-3)	1	4
141	947-212	Business Statistics II	3(3-0-6)	1	19
142	947-213	Calculus	4(4-0-8)	1	21
143	947-214	Probability Theory	3(3-0-6)	1	26
144	947-310	Statistics For Administrators	3(3-0-6)	1	124

จำนวนนักศึกษาจำแนกตามรายวิชาที่ลงทะเบียนเรียน ประจำปีการศึกษาที่ 1/ 2557

ลำดับ	รหัสวิชา	ชื่อวิชา	Credit	กลุ่ม	จำนวนนักศึกษา ลงทะเบียน (คน)
145	947-311	Statistics For Research	3(3-0-6)	1	164
146	948-342	Project Management	3(3-0-6)	1	83
147	948-360	Pricing and Marketing Profitability	3(3-0-6)	1	68
148	948-373	Service Marketing For Tourism Industry	3(3-0-6)	1	101
149	948-442	Supply Chain Management For E-business	3(3-0-6)	1	60
150	997-100	Design Fundamentals in Architecture	3(3-0-6)	1	70
151	997-110	Studio in Design	3(0-6-3)	1	70
152	997-130	Architectural Drawing and Presentation	3(2-2-5)	1	36
			3(2-2-5)	2	34
153	997-160	Structural Mechanics in Architecture	3(3-0-6)	1	70
154	997-200	Architectural Design Criteria and Concepts I	3(3-0-6)	1	57
155	997-210	Architectural Design II	4(0-8-4)	1	8
			4(0-8-4)	2	8
			4(0-8-4)	3	8
			4(0-8-4)	4	8
			4(0-8-4)	5	8
			4(0-8-4)	6	7
			4(0-8-4)	7	8
			4(0-8-4)	8	3
156	997-260	Structural Design in Architecture I	3(3-0-6)	1	57
157	997-300	Architectural Design Criteria and Concepts II	3(3-0-6)	1	32
158	997-310	Architectural Design IV	4(0-8-4)	1	7
			4(0-8-4)	2	7
			4(0-8-4)	3	7
			4(0-8-4)	4	4
			4(0-8-4)	5	2
159	997-312	Computer-aided Design Fundamentals	3(2-2-5)	1	22
160	997-330	Introduction to Interior Architecture	3(1-4-4)	1	32
161	997-360	Structural Design in Architecture II	3(3-0-6)	1	32
162	997-412	Design in Photography	3(1-4-4)	1	17

สรุปจำนวนนักศึกษา จำแนกตามคณะ/หลักสูตร/สาขาวิชา/ชั้นปี/สถานภาพการศึกษา
 ภายหลังการคำนวณผลการศึกษา ภาคการศึกษาที่ 2/2556

คณะ/หลักสูตร/ สาขาวิชา/ชั้นปี	จำนวน นักศึกษา	สถานภาพการศึกษา						
		Pass	Critical	1_Pro	2_Pro	3_Pro	Retired	Incomplete/ Delayed R.
คณะพาณิชยศาสตร์และการจัดการ								
การจัดการสารสนเทศและคอมพิวเตอร์								
ชั้นปีที่ 1	110	62		43			5	
ชั้นปีที่ 2	85	64		10	8	1	2	
ชั้นปีที่ 3	107	100		1	6			
ชั้นปีที่ 4	99	89		2	5	1	2	
ชั้นปีที่ 4 (ตกค้าง)	8	8						
การบัญชี								
ชั้นปีที่ 1	181	172		7			2	
ชั้นปีที่ 2	169	158		5	2		4	
ชั้นปีที่ 3	184	176		4	3		1	
ชั้นปีที่ 4	145	144		1				
ชั้นปีที่ 4 (ตกค้าง)	4	4						
การประกันภัย // การประกันภัยและการจัดการความเสี่ยง								
ชั้นปีที่ 1	24	21		3				
ชั้นปีที่ 2	22	22						
ชั้นปีที่ 3	22	22						
ชั้นปีที่ 4	15	15						
ชั้นปีที่ 4 (ตกค้าง)	3	3						
ระบบสารสนเทศทางการบัญชี								
ชั้นปีที่ 1	108	94		13			1	
ชั้นปีที่ 2	86	68		6	8		4	
ชั้นปีที่ 3	96	84		6	3		3	
ชั้นปีที่ 4	76	74		1			1	
ชั้นปีที่ 4 (ตกค้าง)	10	8				1	1	

สรุปจำนวนนักศึกษา จำแนกตามคณะ/หลักสูตร/สาขาวิชา/ชั้นปี/สถานภาพการศึกษา
 ภายหลังการคำนวณผลการศึกษา ภาคการศึกษาที่ 2/2556

หลักสูตร/สาขาวิชา/ชั้นปี	จำนวน นักศึกษา	สถานภาพการศึกษา						
		Pass	Critical	1_Pro	2_Pro	3_Pro	Retired	Incomplete/ Delayed R.
การจัดการการท่องเที่ยว								
ชั้นปีที่ 1	120	86		31			3	
ชั้นปีที่ 2	105	95		5	1	1	3	
ชั้นปีที่ 3	85	79		1	3		2	
ชั้นปีที่ 4	71	69		1			1	
ชั้นปีที่ 4 (ตกค้าง)	9	9						
การพาณิชย์อิเล็กทรอนิกส์ // การจัดการพาณิชย์อิเล็กทรอนิกส์								
ชั้นปีที่ 1	14	10		4				
ชั้นปีที่ 2	19	16		2			1	
ชั้นปีที่ 3	36	33		2	1			
ชั้นปีที่ 4	18	18						
ชั้นปีที่ 4 (ตกค้าง)	5	1		1	2	1		
การตลาด								
ชั้นปีที่ 1	80	58		17			5	
ชั้นปีที่ 2	71	57		5	5	1	3	
ชั้นปีที่ 3	44	43		1				
ชั้นปีที่ 4	68	67					1	
ชั้นปีที่ 4 (ตกค้าง)	2	2						
ภาษาอังกฤษธุรกิจ								
ชั้นปีที่ 1	71	68		3				
ชั้นปีที่ 2	53	51			2			

สรุปจำนวนนักศึกษา จำแนกตามคณะ/หลักสูตร/สาขาวิชา/ชั้นปี/สถานภาพการศึกษา
 ภายหลังการคำนวณผลการศึกษา ภาคการศึกษาที่ 2/2556

หลักสูตร/สาขาวิชา/ชั้นปี	จำนวนนักศึกษา	สถานภาพการศึกษา						
		Pass	Critical	1_Pro	2_Pro	3_Pro	Retired	Incomplete/ Delayed R.
การจัดการรัฐกิจและวิสาหกิจ								
ชั้นปีที่ 1	134	109		22			3	
ชั้นปีที่ 2	117	116					1	
ชั้นปีที่ 3	30	29		1				
ศิลปะการแสดงและการจัดการ								
ชั้นปีที่ 1	28	19		7			2	
ชั้นปีที่ 2	17	17						
ชั้นปีที่ 3	7	7						
ชั้นปีที่ 4	2							2
รวมนักศึกษา	2760	2447		205	49	6	51	2
คณะสถาปัตยกรรมศาสตร์								
สถาปัตยกรรม								
ชั้นปีที่ 1	58	58						
ชั้นปีที่ 2	35	32			2		1	
รวมนักศึกษา	93	90			2		1	
รวมนักศึกษาทั้งสิ้น	2853	2537		205	51	6	52	2

ข้อมูล ณ วันที่ 5 กันยายน 2557

สรุปจำนวนนักศึกษาที่มีผลการเรียนต่ำกว่า 2.00 จำแนกตามสถานภาพนักศึกษา
ภาคการศึกษาที่ 2 ปีการศึกษา 2556

คณะ/ สาขาวิชา	จำนวน นศ. (คน)	สถานภาพนักศึกษา																															
		(1) Critical		(2) รอปินิจ ครั้งที่ 1 / ชั้นปีที่						(3) รอปินิจ ครั้งที่ 2 / ชั้นปีที่						(4) รอปินิจ ครั้งที่ 3 / ชั้นปีที่						รวมรอปินิจ		(5) ตกออก / ชั้นปีที่					รวมทั้งสิ้น				
		ปี1	ร้อยละ	1	2	3	4	รวม	ร้อยละ	1	2	3	4	รวม	ร้อยละ	1	2	3	4	รวม	ร้อยละ	(2- 4)	ร้อยละ	1	2	3	4	รวม	ร้อยละ	(1- 5)	ร้อยละ		
พาณิชยศาสตร์และการจัดการ																																	
การจัดการสารสนเทศ และคอมพิวเตอร์	409			43	10	1	2	56	13.69			8	6	5	19	4.65			1		1	2	0.49	77	18.83	5	2		2	9	2.20	86	21.03
การบัญชี	683			7	5	4	1	17	2.49			2	3		5	0.73								22	3.22	2	4	1		7	1.03	29	4.25
การประกันภัย	86			3				3	3.49															3	3.49						3	3.49	
ระบบสารสนเทศ ทางการบัญชี	376			13	6	6	1	26	6.92			8	3		11	2.93					1	1	0.27	38	10.11	1	4	3	2	10	2.66	48	12.77
การจัดการการ ท่องเที่ยว	390			31	5	1	1	38	9.74			1	3		4	1.03			1			1	0.26	43	11.03	3	3	2	1	9	2.31	52	13.33
การพาณิชย์ อิเล็กทรอนิกส์	92			4	2	2	1	9	9.78				1	2	3	3.26					1	1	1.09	13	14.13		1			1	1.09	14	15.22
การตลาด	265			17	5	1		23	8.68			5			5	1.89			1			1	0.38	29	10.94	5	3		1	9	3.40	38	14.34
ภาษาอังกฤษธุรกิจ	124			3				3	2.42			2			2	1.61								5	4.03						5	4.03	
ศิลปะการแสดง	54			7				7	12.96															7	12.96	2				2	3.70	9	16.67
การจัดการรัฐกิจและ วิสาหกิจ	281			22		1		23	8.19															23	8.19	3	1			4	1.42	27	9.61
สถาปัตยกรรมศาสตร์																																	
สถาปัตยกรรม	93											2			2	2.15								2	2.15		1			1	1.07	3	3.22
รวม	2853			150	33	16	6	205	7.16			28	16	7	51	1.79			3		3	6	0.21	262	9.18	21	19	6	6	52	1.83	314	11.01

สรุปจำนวนนักศึกษา ที่มีระดับค่า GPA ต่ำกว่า 2.00 จำแนกตามคณะ/สาขาวิชา/ชั้นปี
ประจำภาคการศึกษาที่ 2/2556

สาขาวิชา	ชั้นปี	จน.นศ.	แต่มีระดับคะแนนเฉลี่ยสะสม / ร้อยละ								รวม	ร้อยละ
			0.00 - 0.49	ร้อยละ	0.50- 0.99	ร้อยละ	1.00 - 1.50	ร้อยละ	1.51- 1.99	ร้อยละ		
คณะพาณิชยศาสตร์และการจัดการ												
การจัดการ สารสนเทศ และ คอมพิวเตอร์	1	110	1	0.91	4	3.64	20	18.18	23	20.91	48	43.64
	2	85					1	1.18	20	23.53	21	24.71
	3	107							7	6.54	7	6.54
	4	99							10	10.10	10	10.10
	>4	8										
รวม		409	1	0.24	4	0.98	21	5.14	60	14.67	86	21.03
การบัญชี	1	181			2	1.10	3	1.66	4	2.21	9	4.97
	2	169							11	6.51	11	6.51
	3	184							8	4.35	8	4.35
	4	145							1	0.69	1	0.69
	>4	4										
รวม		683			2	0.29	3	0.44	24	3.52	29	4.25
การ ประกันภัย	1	24							3	12.50	3	12.50
	2	22										
	3	22										
	4	15										
	>4	3										
รวม		86							3	3.49	3	3.49
ระบบ สารสนเทศ ทางการ บัญชี	1	108			1	0.93	1	0.93	12	11.11	14	12.97
	2	86							18	20.93	18	20.93
	3	96							12	12.50	12	12.50
	4	76							2	2.63	2	2.63
	>4	10							2	20	2	20
รวม		376			1	0.27	1	0.27	46	12.23	48	12.77
การจัดการ การ ท่องเที่ยว	1	120			1	0.83	5	4.17	28	23.33	34	28.33
	2	105							10	9.52	10	9.52
	3	85							6	7.06	6	7.06
	4	71							2	2.82	2	2.82
	>4	9										
รวม		390			1	0.26	5	1.28	46	11.79	52	13.33

สรุปจำนวนนักศึกษา ที่มีระดับค่า GPA ต่ำกว่า 2.00 จำแนกตามคณะ/สาขาวิชา/ชั้นปี
ประจำภาคการศึกษาที่ 2/2556

สาขาวิชา	ชั้นปี	จน.นศ.	แต่มีระดับคะแนนเฉลี่ยสะสม / ร้อยละ								รวม	ร้อยละ
			0.00 - 0.49	ร้อยละ	0.50- 0.99	ร้อยละ	1.00 - 1.50	ร้อยละ	1.51- 1.99	ร้อยละ		
การพาณิชย์ อิเล็กทรอนิกส์ ทรอนิกส์	1	14					1	7.14	3	21.43	4	28.57
	2	19					1	5.26	2	10.53	3	15.79
	3	36							3	8.33	3	8.33
	4	18										
	>4	5							4	80.00	4	80.00
รวม		92					2	2.18	12	13.04	14	15.22
การตลาด	1	80			3	3.75	7	8.75	12	15.00	22	27.50
	2	71							14	19.72	14	19.72
	3	44							1	2.27	1	2.27
	4	68							1	1.47	1	1.47
	>4	2										
รวม		265			3	1.13	7	2.64	28	10.57	38	14.34
ภาษาอังกฤษ ธุรกิจ	1	71							3	4.23	3	4.23
	2	53							2	3.77	2	3.77
รวม		124							5	4.03	5	4.03
ศิลปะการ แสดง	1	28			1	3.57	5	17.86	3	10.71	9	32.14
	2	17										
	3	7										
	4	2										
รวม		54			1	1.85	5	9.26	3	5.56	9	16.67
การจัดการ รัฐกิจและ วิสหกิจ	1	134			2	1.49	6	4.48	17	12.69	25	18.66
	2	117							1	0.86	1	0.86
	3	30							1	3.33	1	3.33
รวม		281			2	0.71	6	2.14	19	6.76	27	9.61
คณะสถาปัตยกรรมศาสตร์												
สถาปัตยกรรม	1	58										
	2	35							3	8.57	3	8.57
รวม		93							3	3.23	3	3.23
รวมนักศึกษาทั้งสิ้น		2853	1	0.04	14	0.49	50	1.75	249	8.73	314	11.01

รายชื่อนักศึกษาที่ได้ดัดชั้นสะสม (GPA) สูงสุด ประจำภาคการศึกษาที่ 2/2556 จำแนกชั้นปี/สาขาวิชา

คณะ/สาขาวิชา/ชั้นปี	รหัสนักศึกษา	ชื่อ - สกุล		ดัดชั้นสะสม
คณะสถาปัตยกรรมศาสตร์				
สถาปัตยกรรม				
ชั้นปีที่ 1 (รหัส 56)	5650210064	นายกัญจน์	นพนิช	3.58
ชั้นปีที่ 2 (รหัส 55)	5550210023	นายพีรณัฐ	ช่างทองเครือ	3.50
คณะพาณิชยศาสตร์และการจัดการ				
ชั้นปีที่ 1 (รหัส 55)				
การจัดการสารสนเทศและคอมพิวเตอร์	5650110065	นางสาวกชมน	ลิมกระจ่างวงศ์	3.87
การบัญชี	5650111013	นางสาวจณิสตา	ยมขรร	3.96
	5650111031	นางสาวณัฐวิภา	แก่นสังข์	3.96
	5650111110	นางสาวสไบทิพย์	แก้วสุวรรณ	3.96
	5650111161	นายพิพัฒน์	แสงอุดม	3.96
การประกันภัยและการจัดการความเสี่ยง	5650112006	นายทศพล	วิชยานุรักษ์	3.87
ระบบสารสนเทศทางการบัญชี	5650113001	นางสาวกนกรส	บุญรอดชู	3.88
การจัดการการท่องเที่ยว	5650114002	นางสาวกัลยกร	ชินวร	3.80
การจัดการพาณิชย์อิเล็กทรอนิกส์	5650115001	นายกษิตศ	ศรีคราม	2.77
การตลาด	5650116037	นายกิตติศักดิ์	ชัยหาบ	3.34
	5650116090	นางสาวตอฮีเราะฮ์	หนูหมาด	3.34
ภาษาอังกฤษธุรกิจ	5650117049	นางสาวหทัยรัตน์	ศรีสวัสดิ์	3.92
การจัดการรัฐกิจและวิสาหกิจ	5650011019	นางสาวพรทิพย์	สุดสุก	3.76
ศิลปะการแสดง	5650118005	นางสาวเบญจรัตน์	จันทร์ธรรม	3.37
ชั้นปีที่ 2 (รหัส 55)				
การจัดการสารสนเทศและคอมพิวเตอร์	5550110002	นางสาวณัฐกร	ดงกล้า	3.73
การบัญชี	5550111064	นางสาวมาริษา	พึงแย้ม	4.00
การประกันภัยและการจัดการความเสี่ยง	5550112006	นางสาวปทุมทริกา	นุกุลวุฒิโสภาส	3.77
ระบบสารสนเทศทางการบัญชี	5550113027	นางสาวธิตารัตน์	หลิวคง	3.86
การจัดการการท่องเที่ยว	5550114002	นางสาวกนกพร	แสงไพโรจน์	3.81

รายชื่อนักศึกษาที่ได้ดัชนีสะสม (GPA) สูงสุด ประจำปีภาคการศึกษาที่ 2/2556 จำแนกชั้นปี/สาขาวิชา

สาขาวิชา/ชั้นปี	รหัสนักศึกษา	ชื่อ - สกุล	ดัชนีสะสม
การจัดการพาณิชย์อิเล็กทรอนิกส์	5550115009	นายปิยะนันท์ เทพศร	3.42
การตลาด	5550116066	นางสาวเนตรนภา กล้าแข็ง	3.47
ภาษาอังกฤษธุรกิจ	5550117002	นายขจรศักดิ์ แก้วมณี	3.80
การจัดการรัฐกิจและวิสาหกิจ	5550011042	นางสาวรัตนภรณ์ แซ่เฮง	3.70
ศิลปะการแสดง	5556611011	นายพุทธสิริ สุขสวัสดิ์	3.85
ชั้นปีที่ 3 (รหัส 54)			
การจัดการสารสนเทศและคอมพิวเตอร์	5450110018	นางสาวเกศินี ห่วงจริง	3.90
การบัญชี	5450111067	นางสาวธิดนันท์ ตู้ประกาย	3.97
การประกันภัย	5450112001	นางสาวกนกกร ปราบปราม	3.53
ระบบสารสนเทศทางการบัญชี	5450113113	นางสาวอมรทิพย์ จินดา	3.70
การจัดการการท่องเที่ยว	5450114067	นางสาวภัสสร่า ศรีอรุณ	3.88
การพาณิชย์อิเล็กทรอนิกส์	5450115001	นางสาวกนกขวัญ สุขกลับ	3.80
การตลาด	5450116017	นางสาวธนัชพร เพชรศรายุทธ	3.62
การจัดการรัฐกิจและวิสาหกิจ	5450011005	นางสาวกาญจนา รอดด้วน	3.69
ศิลปะการแสดง	5456611005	นายวีระศักดิ์ คำพอง	2.90
ชั้นปีที่ 4 (รหัส 53)			
การจัดการสารสนเทศและคอมพิวเตอร์	5350110057	นายณภัส คงสรณะคง	3.94
การบัญชี	5350111106	นางสาวศิริลักษณ์ ยกย่อง	3.95
การประกันภัย	5350112013	นางสาวประภัสสร อนิวรรณวงศ์	3.70
ระบบสารสนเทศทางการบัญชี	5350113080	นางสาววิลาวัลย์ คำคันทฤทธิ	3.91
การจัดการการท่องเที่ยว	5350114035	นางสาวธิดารัตน์ งามล้ำจรรยา	3.72
การพาณิชย์อิเล็กทรอนิกส์	5350115028	นายมุฮัมหมัด หมัดหมั่น	3.48
การตลาด	5350116010	นางสาวจารุวรรณ คุณคำ	3.64
ศิลปะการแสดง	5320510005	นายพรชัย ทะเลธาร	3.34

จำนวนผู้เข้ารับปริญญา ประจำปีการศึกษา 2556
มหาวิทยาลัยสงขลานครินทร์ วิทยาเขตตรัง

คณะพาณิชยศาสตร์และการจัดการ

จำแนกตามสาขาวิชา

สาขาวิชา	จำนวน	ร้อยละ
หลักสูตร 4 ปี		
การจัดการสารสนเทศและคอมพิวเตอร์	95	19.04
การบัญชี	149	29.86
การประกันภัย	18	3.61
ระบบสารสนเทศทางการบัญชี	77	15.43
การจัดการการท่องเที่ยว	80	16.02
การพาณิชย์อิเล็กทรอนิกส์	16	3.21
การตลาด	64	12.83
รวม	499	100.00

คณะศิลปกรรมศาสตร์

สาขาวิชา	จำนวน	ร้อยละ
ศิลปะการแสดง	2	100.00
รวม	2	100.00

จำนวนผู้สำเร็จการศึกษา

ผู้สำเร็จการศึกษา	จำนวน	ร้อยละ
ปริญญาเกียรตินิยมอันดับหนึ่ง	37	7.38
ปริญญาเกียรตินิยมอันดับสอง	34	6.79
ผู้ได้รับปริญญา	430	85.83
รวม	501	100.00

ข้อมูล ณ วันที่ 27 มิถุนายน 2557

จำนวนผู้สำเร็จการศึกษา ประจำปีการศึกษาที่ 2556
มหาวิทยาลัยสงขลานครินทร์ วิทยาเขตตรัง

คณะ/สาขาวิชา	ปีที่ เข้าศึกษา	ปีที่สำเร็จ การศึกษา	จำนวนผู้ สำเร็จการศึกษา	เพศ		เกียรติคุณ	
				ช	ญ	หนึ่ง	สอง
คณะพาณิชยศาสตร์และการจัดการ							
หลักสูตร 4 ปี							
การจัดการสารสนเทศและคอมพิวเตอร์	2551		2	1	1		
	2552		13	4	9		
	2553		80	39	41	5	6
การบัญชี	2551		1		1		
	2552		7	2	5		
	2553		141	14	127	19	13
การประกันภัย	2552		3	2	1		
	2553		15	4	11	1	
ระบบสารสนเทศทางการบัญชี	2551		1	1			
	2552		10	2	8		
	2553		66	14	52	8	6
การจัดการการท่องเที่ยว	2550		1		1		
	2551		2	2			
	2552		11	4	7		
	2553		66	17	49	3	6
การพาณิชย์อิเล็กทรอนิกส์	2552		5	5			
	2553		10	5	5		1
	2554		1	1			
การตลาด	2550		1	1			
	2552		7	1	6		
	2553		56	23	33	1	2
รวม			499	142	357	37	34
คณะศิลปกรรมศาสตร์							
ศิลปะการแสดง	2552		2		2		
	2553						
รวม							
รวมผู้สำเร็จการศึกษาทั้งสิ้น			501	142	354	37	34

จำนวนผู้สำเร็จการศึกษา ประจำปีภาคการศึกษาที่ 1/2556

มหาวิทยาลัยสงขลานครินทร์ วิทยาเขตตรัง

คณะ/สาขาวิชา	ปีที่ เข้า ศึกษา	ปีที่สำเร็จ การศึกษา	จำนวนผู้ สำเร็จ การศึกษา	เพศ		เกียรตินิยม	
				ช	ญ	หนึ่ง	สอง
คณะพาณิชยศาสตร์และการจัดการ							
หลักสูตร 4 ปี							
การจัดการสารสนเทศและคอมพิวเตอร์	2552	2556	5		5		
การบัญชี	2551	2556	1		1		
	2552	2556	6	1	5		
การประกันภัย							
ระบบสารสนเทศทางการบัญชี	2552	2556	5	2	3		
การจัดการการท่องเที่ยว	2552	2556	4	3	1		
การพาณิชย์อิเล็กทรอนิกส์	2552	2556	2	2			
การตลาด	2552	2556	5	1	4		
ศิลปะการแสดง	2552	2556	1		1		
รวมผู้สำเร็จการศึกษาทั้งสิ้น			29	9	20		

จำนวนผู้สำเร็จการศึกษา ประจำปีภาคการศึกษาที่ 2/2556

มหาวิทยาลัยสงขลานครินทร์ วิทยาเขตตรัง

คณะ/สาขาวิชา	ปีที่ เข้า ศึกษา	ปีที่สำเร็จ การศึกษา	จำนวนผู้ สำเร็จ การศึกษา	เพศ		เกียรตินิยม	
				ช	ญ	หนึ่ง	สอง
คณะพาณิชยศาสตร์และการจัดการ							
หลักสูตร 4 ปี							
การจัดการสารสนเทศและคอมพิวเตอร์	2551	2556	1		1		
	2552	2556	8	4	4		
	2553	2556	75	36	39	5	6
การบัญชี	2552	2556	1	1			
	2553	2556	137	12	125	19	13
การประกันภัย	2552	2556	2	1	1		
	2553	2556	14	4	10	1	
ระบบสารสนเทศทางการบัญชี	2551	2556	1	1			
	2552	2556	5		5		
	2553	2556	65	14	51	8	6
การจัดการการท่องเที่ยว	2550	2556	1		1		
	2551	2556	1	1			
	2552	2556	6	1	5		
	2553	2556	61	16	45	3	6
การพาณิชย์อิเล็กทรอนิกส์	2553	2556	9	4	5		1
	2554	2556	1	1			
การตลาด	2550	2556	1	1			
	2552	2556	2		2		
	2553	2556	50	23	27	1	2
รวม			441	120	321		
คณะศิลปกรรมศาสตร์							
ศิลปะการแสดง	2552	2556	1		1		
รวม			1		1		
รวมผู้สำเร็จการศึกษาทั้งสิ้น			442	120	322	37	34

จำนวนผู้สำเร็จการศึกษา ประจำปีภาคการศึกษาที่ 3/2556

มหาวิทยาลัยสงขลานครินทร์ วิทยาเขตตรัง

คณะ/สาขาวิชา	ปีที่ เข้า ศึกษา	ปีที่สำเร็จ การศึกษา	จำนวนผู้ สำเร็จ การศึกษา	เพศ		เกียรตินิยม	
				ช	ญ	หนึ่ง	สอง
คณะพาณิชยศาสตร์และการจัดการ							
หลักสูตร 4 ปี							
การจัดการสารสนเทศและคอมพิวเตอร์	2551	2556	1	1			
	2553	2556	5	3	2		
การบัญชี	2553	2556	4	2	2		
การประกันภัย	2552	2556	1	1			
	2553	2556	1		1		
ระบบสารสนเทศทางการบัญชี	2553	2556	1		1		
การจัดการการท่องเที่ยว	2551	2556	1	1			
	2552	2556	1		1		
	2553	2556	5	1	4		
การพาณิชย์อิเล็กทรอนิกส์	2552	2556	3	3			
	2553	2556	1	1			
การตลาด	2553	2556	6		6		
รวมผู้สำเร็จการศึกษาทั้งสิ้น			30	13	17		

รายชื่อผู้ได้รับปริญญาเกียรตินิยม ประจำปีการศึกษา 2556

คณะพาณิชยศาสตร์และการจัดการ

ปริญญาเกียรตินิยมอันดับหนึ่ง

GPA

บริหารธุรกิจบัณฑิต (การจัดการสารสนเทศและคอมพิวเตอร์)

1	นายณภัส	คงสรณะคง	5350110057	3.94
2	นายนพดล	แช่ลิ้ม	5350110056	3.87
3	นายฮาดีย์	พริตซ์า	5350110155	3.79
4	นางสาวธัญญา	วิชัย	5350110054	3.71
5	นางสาวณิชภัทร	สุกนุ่น	5350110041	3.67

บริหารธุรกิจบัณฑิต (การประกันภัย)

1	นางสาวประภัสสร	อนิวรรณวงศ์	5350112013	3.70
---	----------------	-------------	------------	------

บริหารธุรกิจบัณฑิต (การจัดการการท่องเที่ยว)

1	นางสาวธิดารัตน์	อาจัญจร	5350114035	3.72
2	นางสาวชลิศา	ชุมี	5350114021	3.55
3	นางสาวสุนิสา	คงน้อย	5350114090	3.52

บริหารธุรกิจบัณฑิต (การตลาด)

1	นางสาวจารุวรรณ	คูคำ	5350116010	3.63
---	----------------	------	------------	------

บัญชีบัณฑิต (ระบบสารสนเทศทางการบัญชี)

1	นางสาววิลาวัลย์	คำตันธฤทธิ	5350113080	3.91
2	นางสาวปรางวรา	งามจรัส	5350113043	3.83
3	นายนุรัตน์	บาเหะ	5350113120	3.73
4	นางสาวลักษิกา	รัตน์ะ	5350113071	3.70
5	นายอัศรภาคย์	ทองสาลี	5350113114	3.69
6	นางสาวสโรชา	หอมจันทร์	5350113089	3.67
7	นางสาวเพชรดา	ศรีวิชัย	5350113055	3.64
8	นางสาวศิริกาญจน์	ฤทธิเดช	5350113085	3.62

รายชื่อผู้ได้รับปริญญาเกียรตินิยม ประจำปีการศึกษา 2556

คณะพาณิชยศาสตร์และการจัดการ

ปริญญาเกียรตินิยมอันดับหนึ่ง

GPA

บัญชีบัณฑิต (การบัญชี)

1	นางสาวศิริลักษณ์	ยกย่อง	5350111106	3.95
2	นางสาววิลาวัลย์	เชื่อมแก้ว	5350111098	3.94
3	นางสาวปุณิกา	ธู่อสุวรรณ	5350111059	3.91
4	นางสาวนาตยา	ณะนุ้ย	5350111045	3.90
5	นางสาวนันทวรรณ	สุวรรณวัฒน์	5350111167	3.83
6	นางสาววิภาวัลย์	ขวัญทอง	5350111097	3.78
7	นางสาวอมรรัตน์	บุญนวล	5350111142	3.73
8	นางสาวนิตากร	มานะกิจ	5350111048	3.70
9	นางสาวสุรีย์พร	สายวิเชียน	5350111130	3.70
10	นางสาวจีราพร	ชุมประยูร	5350111017	3.68
11	นางสาวเปรมยุดา	สินธุระห์ฐ	5350111060	3.67
12	นางสาวปทุมรัตน์	จิตรศรีสวัสดิ์	5350111054	3.66
13	นางสาวจิตติมา	สร้างเสริมวงศ์	5350111031	3.60
14	นางสาวสรีษา	แซ่เท่	5350111109	3.60
15	นางสาวอภิญา	ศรีวิริยะธรรม	5350111140	3.60
16	นางสาวจิรวรรณ	เจียมพงศ์ไพศาล	5350111015	3.59
17	นางสาวอรทิพย์	เทียนถาวร	5350111144	3.57
18	นายอัปดุลรอดศักดิ์	หมาดอุมมา	5350111161	3.56
19	นางสาวณัฐธิดา	พลายด้วง	5350111034	3.55

รายชื่อผู้ได้รับปริญญาเกียรตินิยม ประจำปีการศึกษา 2556

คณะพาณิชยศาสตร์และการจัดการ

ปริญญาเกียรตินิยมอันดับสอง GPA

บริหารธุรกิจบัณฑิต (การจัดการสารสนเทศและคอมพิวเตอร์)

1	นายรชานนท์	ปรีเปรม	5350110093	3.34
2	นางสาวสุนิสา	คณาภิติกุล	5350110127	3.33
3	นางสาวโชติมา	พอมนะ	5350110031	3.32
4	นางสาววรรณทิพา	ภักดี	5350110106	3.32
5	นางสาวอลิษา	โอชาพงศ์	5350110147	3.32
6	นางสาวนิตยา	หนูปลอด	5350110063	3.29

บริหารธุรกิจบัณฑิต (การจัดการการท่องเที่ยว)

1	นางสาวอุไรรัฐ	ชูคต	5350114104	3.47
2	นางสาวกาญจนา	เพชรศิริ	5350114009	3.46
3	นางสาวจุฑามาศ	ชুমละทอง	5350114106	3.43
4	นางสาวชาริณี	จิตรบุรุษ	5350114023	3.37
5	นายวรวิทย์	ยาฮี	5350114070	3.36
6	นางสาวสุพรรณษา	เพชรคง	5350114091	3.27

บริหารธุรกิจบัณฑิต (การจัดการการพาณิชย์อิเล็กทรอนิกส์)

1	นายมุฮัมหมัด	หมัดหมั่น	5350115028	3.48
---	--------------	-----------	------------	------

บริหารธุรกิจบัณฑิต (การตลาด)

1	นายกฤษณ	การันสันติ	5350116004	3.38
2	นายเบญจรงค์	ธีระพลิกะ	5350116039	3.36

รายชื่อผู้ได้รับปริญญาเกียรตินิยม ประจำปีการศึกษา 2556

คณะพาณิชยศาสตร์และการจัดการ

ปริญญาเกียรตินิยมอันดับสอง บัญชีบัณฑิต (การบัญชี)

				GPA
1	นางสาวจารีก	สงวนทอง	5350111013	3.48
2	นางสาวสุนิศา	ช่วยศรี	5350111123	3.44
3	นางสาวนารถดา	ช่างประดิษฐ์	5350111046	3.40
4	นางสาวปนัดดา	สุทธิพนธ์	5350111055	3.40
5	นางสาวกฤตยา	อยู่เย็น	5350111005	3.38
6	นางสาวดวงพร	ทิพย์มณฑิธร	5350111035	3.35
7	นางสาวอนิสา	ปทาน	5350111138	3.35
8	นางสาวอรวรรณ	บุรณะนิติกุล	5350111148	3.35
9	นางสาวสุภาพร	ไคยแข่ง	5350111126	3.33
10	นางสาวนุสรรา	กองพล	5350111157	3.33
11	นางสาวแก้วฟ้า	ปรีชา	5350111010	3.32
12	นางสาวสุกานดา	ลิมบุตร	5350111116	3.30
13	นางสาวสีดีอาอีเซาะ	ยูโซะ	5350111159	3.30

บัญชีบัณฑิต (ระบบสารสนเทศทางการบัญชี)

1	นางสาวจุฑารัตน์	วาสุเทพ	5350113020	3.47
2	นางสาวจุฑามาศ	ครุฑคำ	5350113018	3.36
3	นายอดิศักดิ์	กำไล	5350113107	3.32
4	นางสาวพิชามณูชู้	เจริญวิวัฒนภักดี	5350113053	3.30
5	นางสาวศรวณีย์	หนูเผือก	5350113082	3.27
6	นางสาวจริยญา	ไชยมล	5350113016	3.26

จำนวนนักศึกษาออกกลางคัน มหาวิทยาลัยสงขลานครินทร์ วิทยาเขตตรัง

รุ่นปีการศึกษา 2552

ภาคการศึกษาที่ 1 ปีการศึกษา 2557

คณะ/หลักสูตร/ สาขาวิชา	จำนวนนักศึกษา			ออกกลางคัน (คน)																				รวม ออก กลางคัน	ร้อยละ				
	รับ เข้า	ย้าย เข้า	รวม เข้า	ไม่มาลงทะเบียนเรียน						ลาออก/เสียชีวิต						ตกออก						ย้ายสาขา/คณะ/มหาวิทยาลัย							
				ปี 1	ปี 2	ปี 3	ปี 4	รวม	ร้อยละ	ปี 1	ปี 2	ปี 3	ปี 4	รวม	ร้อยละ	ปี 1	ปี 2	ปี 3	ปี 4	รวม	ร้อยละ	ปี 1	ปี 2			ปี 3	ปี 4	รวม	ร้อยละ
คณะพาณิชยศาสตร์และการจัดการ																													
หลักสูตร 4 ปี																													
การจัดการสารสนเทศและคอมพิวเตอร์	199	1	200	12	2		1	15	7.50	3	11		1	15	7.50	6	22	4	1	33	16.50		4			4	2.00	67	33.50
การบัญชี	197	2	199	20	2		1	23	11.56	1	4			5	2.51	4	1	1		6	3.01		5			5	2.51	39	19.60
การประกันภัย	48	1	49	6	1			7	14.29	1	2			3	6.12	4	4			8	16.33						18	36.74	
ระบบสารสนเทศทางการบัญชี	139	4	143	14				14	9.79	4	2			6	4.20	5	12	4	2	23	16.08		1			1	0.70	44	30.77
การจัดการการท่องเที่ยว	150	2	152	16	2	1		19	12.50		7		1	8	5.26	8	13	3	1	25	16.45		1			1	0.66	53	34.87
การพาณิชย์อิเล็กทรอนิกส์	72	1	73	2	1		2	5	6.94	3	2			5	6.85	21	8	6	1	36	49.32						46	63.01	
การตลาด	150	1	151	15	9			24	15.89	2	7			9	5.96	20	21	2		43	28.48		1			1	0.66	77	50.99
หลักสูตร 2 ปี																													
การบัญชี	122		122	8	2			10	8.20		2			2	1.64	3	7			10	8.20						22	18.03	
คณะศิลปกรรมศาสตร์																													
ศิลปะการแสดง	7		7																										
รวมทั้งสิ้น	1084	12	1096	93	19	1	4	117	10.66	14	37		2	53	4.84	71	88	20	4	184	16.79		12			12	1.09	366	33.39

ข้อมูล ณ วันที่ 9 กันยายน 2557

หมายเหตุ

ปี 1 = ปีการศึกษา 2552

ปี 3 = ปีการศึกษา 2554

ปี 2 = ปีการศึกษา 2553

ปี 4 = ปีการศึกษา 2555

จำนวนนักศึกษาออกกลางคัน มหาวิทยาลัยสงขลานครินทร์ วิทยาเขตตรัง
 รุ่นปีการศึกษา 2555
 ภาคการศึกษาที่ 1 ปีการศึกษา 2557

คณะ/หลักสูตร/สาขาวิชา	จำนวนนักศึกษา			ออกกลางคัน (คน)																				รวม ออก กลางคัน	ร้อยละ				
	รับ เข้า	ย้าย เข้า	รวม เข้า	ไม่มาลงทะเบียนเรียน					ลาออก/เสียชีวิต					ตกลอก					ย้ายสาขา/คณะ/มหาวิทยาลัย										
				ปี1	ปี 2	ปี 3	ปี 4	รวม	ร้อยละ	ปี1	ปี 2	ปี 3	ปี 4	รวม	ร้อยละ	ปี1	ปี 2	ปี 3	ปี 4	รวม	ร้อยละ								
คณะพาณิชยศาสตร์และการจัดการ																													
การจัดการรัฐกิจและวิสาหกิจ	137	4	141	11	1			12	8.51	2	1			3	2.13	6	3			9	6.38		1			1	0.71	25	17.73
การจัดการสารสนเทศและคอมพิวเตอร์	149		149	18	5			23	15.44	3	4	1		8	5.37	15	12			27	18.12	2	8			10	6.71	68	45.64
การบัญชี	206	4	210	19	1	1		21	10.00	5	5			10	4.76	7	6			13	6.19		1			1	0.48	45	21.43
การประกันภัยและการจัดการความเสี่ยง	30	2	32	8				8	25.00							1	1			2	6.25							10	31.25
ระบบสารสนเทศทางการบัญชี	106		106	9	2	2		13	12.26	4				4	3.77	2	7			9	8.49		1			1	0.94	27	25.47
การจัดการการท่องเที่ยว	147	1	148	20	5			25	16.89	4	4			8	5.41	6	4			10	6.76		2			2	1.35	45	30.41
การพาณิชย์อิเล็กทรอนิกส์	27	4	31	2	1			3	9.68	2				2	6.45	5	2			7	22.58	1				1	3.23	13	41.94
การตลาด	100	1	101	11	3			14	13.86	1	1			2	1.98	10	6			16	15.84							32	31.68
ภาษาอังกฤษธุรกิจ	68		68	10	1			11	16.18		1	1		2	2.94	2	1			3	4.41	1				1	1.47	17	25.00
ศิลปะการแสดงและการจัดการ	27		27	5				5	18.52		1			1	3.70	2	2			4	14.82							10	37.04
คณะสถาปัตยกรรมศาสตร์																													
สถาปัตยกรรม	45		45	5		1		6	13.33	1				1	2.22	2	3			5	11.11							12	26.67
รวมทั้งสิ้น	1042	16	1058	118	19	4		141	13.33	22	17	2		41	3.88	58	47			105	9.92	4	9			17	1.61	304	28.73

ข้อมูล ณ วันที่ 9 กันยายน 2557

หมายเหตุ

ปี 1 = ปีการศึกษา 2555

ปี 3 = ปีการศึกษา 2557

ปี 2 = ปีการศึกษา 2556

ปี 4 = ปีการศึกษา 2558

จำนวนนักศึกษาออกกลางคัน มหาวิทยาลัยสงขลานครินทร์ วิทยาเขตตรัง

รุ่นปีการศึกษา 2556

ภาคการศึกษาที่ 1 ปีการศึกษา 2557

คณะ/หลักสูตร/ สาขาวิชา	จำนวนนักศึกษา			ออกกลางคัน (คน)																				รวม ออก กลางคัน	ร้อยละ				
	รับ เข้า	ย้าย เข้า	รวม เข้า	ไม่มาลงทะเบียนเรียน					ลาออก/เสียชีวิต					ตกออก					ย้ายสาขา/คณะ/มหาวิทยาลัย										
				ปี1	ปี2	ปี 3	ปี 4	รวม	ร้อยละ	ปี1	ปี2	ปี 3	ปี 4	รวม	ร้อยละ	ปี1	ปี 2	ปี 3	ปี 4	รวม	ร้อยละ	ปี 1	ปี 2			ปี 3	ปี 4	รวม	ร้อยละ
คณะพาณิชยศาสตร์และการจัดการ																													
การจัดการรัฐกิจและวิสาหกิจ	144	4	148	4	5			9	6.80	3	1			4	2.70	8	1			9	6.08		1			1	0.68	23	15.54
การจัดการสารสนเทศและ คอมพิวเตอร์	139		139	13	3			16	11.51	5	9			14	10.07	16				16	11.51						46	33.09	
การบัญชี	199	5	204	19	4			23	11.27	1	5			6	2.94	3				3	1.47						32	15.69	
การประกันภัยและการจัดการ ความเสี่ยง	28		28	3	1			4	14.29	1				1	3.57												5	17.86	
ระบบสารสนเทศทางการบัญชี	126		126	11	2			13	10.32	2	1			3	2.38	3				3	2.38		6			6	4.76	25	19.84
การจัดการการท่องเที่ยว	140	1	141	11	6			17	12.06	2	3			5	3.55	8	4			12	8.51	1				1	0.71	35	24.82
การพาณิชย์อิเล็กทรอนิกส์	16		16		3			3	18.75							2				2	12.50						5	31.25	
การตลาด	96		96	10	3			13	13.54	1	3			4	4.17	10				10	10.42						27	28.13	
ภาษาอังกฤษธุรกิจ	87		87	11	1			12	13.79	3				3	3.45							2				2	2.30	17	19.54
ศิลปะการแสดงและการจัดการ	35		35	3	2			5	14.29		1			1	2.86	6	2			8	22.86		1			1	2.86	15	42.86
คณะสถาปัตยกรรมศาสตร์																													
สถาปัตยกรรม	68		68	8				8	11.76	1				1	1.47	1				1	1.47						10	14.71	
รวมทั้งสิ้น	1078	10	1088	93	30			123	11.31	19	23			42	3.86	57	7			64	5.88	3	8			11	1.01	240	22.06

ข้อมูล ณ วันที่ 9 กันยายน 2557

หมายเหตุ

ปี 1 = ปีการศึกษา 2556

ปี 3 = ปีการศึกษา 2558

ปี 2 = ปีการศึกษา 2557

ปี 4 = ปีการศึกษา 2559

จำนวนนักศึกษาออกกลางคัน มหาวิทยาลัยสงขลานครินทร์ วิทยาเขตตรัง

รุ่นปีการศึกษา 2557

ภาคการศึกษาที่ 1 ปีการศึกษา 2557

คณะ/หลักสูตร/ สาขาวิชา	จำนวนนักศึกษา			ออกกลางคัน (คน)																				รวม ออก กลางคัน	ร้อยละ				
	รับ เข้า	ย้าย เข้า	รวม เข้า	ไม่มาลงทะเบียนเรียน					ลาออก/เสียชีวิต					ตกลอก					ย้ายสาขา/คณะ/มหาวิทยาลัย										
				ปี1	ปี 2	ปี 3	ปี 4	รวม	ร้อยละ	ปี1	ปี 2	ปี 3	ปี 4	รวม	ร้อยละ	ปี1	ปี 2	ปี 3	ปี 4	รวม	ร้อยละ	ปี 1	ปี 2			ปี 3	ปี 4	รวม	ร้อยละ
คณะพาณิชยศาสตร์และการจัดการ																													
การจัดการรัฐกิจและวิสาหกิจ	187		187	14				14	7.49	1				1	0.53													15	8.02
การจัดการสารสนเทศและ คอมพิวเตอร์	119		119	5				5	4.20																		5	4.20	
การบัญชี	348		348	28				28	8.05																		28	8.05	
การประกันภัยและการจัดการ ความเสี่ยง	38		38	3				3	7.89																		3	7.89	
ระบบสารสนเทศทางการบัญชี	160		160	10				10	6.25																		10	6.25	
การจัดการการท่องเที่ยว	163		163	7				7	4.29																		7	4.29	
การพาณิชย์อิเล็กทรอนิกส์	37		37	1				1	2.70																		1	2.70	
การตลาด	123		123	15				15	12.20																		15	12.20	
ภาษาอังกฤษธุรกิจ	101		101	9				9	8.91	1				1	0.99												10	9.90	
ศิลปะการแสดงและการจัดการ	30		30	3				3	10.00																		3	10.00	
คณะสถาปัตยกรรมศาสตร์																													
สถาปัตยกรรม	84		84	14				14	16.67	1				1	1.19												15	17.86	
รวมทั้งสิ้น	1390		1390	109				109	7.84	3				3	0.22												112	8.06	

ข้อมูล ณ วันที่ 9 กันยายน 2557

หมายเหตุ

ปี 1 = ปีการศึกษา 2557

ปี 3 = ปีการศึกษา 2559

ปี 2 = ปีการศึกษา 2558

ปี 4 = ปีการศึกษา 2560

ตัวชี้วัดผลผลิตภาพด้านการผลิตบัณฑิตของ มหาวิทยาลัยสงขลานครินทร์ วิทยาเขตตรัง

รุ่นปีการศึกษา 2550

ภาคการศึกษาที่ 2 ปีการศึกษา 2556

คณะ/สาขาวิชา/หลักสูตร	จำนวนนักศึกษา			ออกกลางคัน						สำเร็จการศึกษา						กำลังศึกษา	
	รับ เข้า	ย้าย เข้า	รวม	ไม่ลง ทะเบียน	ลาออก/ ตาย	ตก ออก	ย้าย ออก	รวมออก กลางคัน	ร้อยละ	ภายใน กำหนด	ร้อยละ	ช้ากว่า กำหนด	ร้อยละ	รวม สำเร็จ	ร้อยละ	คน	ร้อยละ
คณะพาณิชยศาสตร์และการจัดการ																	
หลักสูตร 4 ปี																	
การจัดการสารสนเทศและคอมพิวเตอร์	164	3	167	18	17	30		65	38.92	91	54.49	11	6.59	102	61.08		
การบัญชี	154	1	155	18	9	13	3	43	27.74	109	70.32	3	1.93	112	72.26		
การประกันภัย	28	1	29	10	5	4	1	20	68.97	7	24.14	2	6.90	9	31.03		
ระบบสารสนเทศทางการบัญชี	91		91	15	8	24	3	50	54.95	41	45.05			41	45.05		
การจัดการการท่องเที่ยว	156	2	158	26	11	19	1	57	36.08	90	56.96	11	6.96	101	63.92		
การพาณิชย์อิเล็กทรอนิกส์	40		40	6	3	17		26	65.00	11	27.50	3	7.50	14	35.00		
การตลาด	139	3	142	29	9	30		68	47.89	67	47.18	7	4.93	74	52.11		
หลักสูตร 2 ปี																	
การบัญชี	101		101	7	7	8		22	21.78	70	69.31	9	8.91	79	78.22		
รวม	873	10	883	129	69	145	8	351	39.75	486	55.04	46	5.21	532	60.25		

ข้อมูล ณ วันที่ 29 กรกฎาคม 2557

ตัวชี้วัดผลผลิตภาพด้านการผลิตบัณฑิตของ มหาวิทยาลัยสงขลานครินทร์ วิทยาเขตตรัง

รุ่นปีการศึกษา 2551

ภาคการศึกษาที่ 3 ปีการศึกษา 2556

คณะ/สาขาวิชา/หลักสูตร	จำนวนนักศึกษา			ออกกลางคัน						สำเร็จการศึกษา						กำลังศึกษา	
	รับ เข้า	ย้าย เข้า	รวม	ไม่ลง ทะเบียน	ลาออก/ ตาย	ตก ออก	ย้าย ออก	รวมออก กลางคัน	ร้อยละ	ภายใน กำหนด	ร้อยละ	ช้ากว่า กำหนด	ร้อยละ	รวม สำเร็จ	ร้อยละ	คน	ร้อยละ
คณะพาณิชยศาสตร์และการจัดการ																	
หลักสูตร 4 ปี																	
การจัดการสารสนเทศและคอมพิวเตอร์	181	1	182	23	15	41		79	43.41	88	48.35	15	8.24	103	56.59		
การบัญชี	169		169	12	9	23	1	45	26.63	118	69.82	6	3.55	124	73.37		
การประกันภัย	44	1	45	5	9	10		24	53.33	21	46.67			21	46.67		
ระบบสารสนเทศทางการบัญชี	114		114	12	10	32		54	47.37	54	47.37	6	5.26	60	52.63		
การจัดการการท่องเที่ยว	163		163	17	6	23	3	49	30.06	109	66.87	5	3.07	114	69.94		
การพาณิชย์อิเล็กทรอนิกส์	40		40	1	6	16		23	57.50	14	35.00	3	7.50	17	42.50		
การตลาด	118	1	119	14	12	40		66	55.46	47	39.50	6	5.04	53	44.54		
หลักสูตร 2 ปี																	
การบัญชี	135		135	17	3	17		37	27.41	91	67.41	7	5.18	98	72.59		
รวม	964	3	967	101	70	202	4	377	38.99	542	56.05	48	4.96	590	61.01		

ข้อมูล ณ วันที่ 29 กรกฎาคม 2557

ตัวชี้วัดผลผลิตภาพด้านการผลิตบัณฑิตของ มหาวิทยาลัยสงขลานครินทร์ วิทยาเขตตรัง

รุ่นปีการศึกษา 2552

ภาคการศึกษาที่ 1 ปีการศึกษา 2557

คณะ/สาขาวิชา/หลักสูตร	จำนวนนักศึกษา			ออกกลางคัน						สำเร็จการศึกษา						กำลังศึกษา	
	รับ เข้า	ย้าย เข้า	รวม	ไม่ลง ทะเบียน	ลาออก/ ตาย	ตก ออก	ย้าย ออก	รวมออก กลางคัน	ร้อยละ	ภายใน กำหนด	ร้อยละ	ช้ากว่า กำหนด	ร้อยละ	รวม สำเร็จ	ร้อยละ	คน	ร้อยละ
คณะพาณิชยศาสตร์และการจัดการ																	
หลักสูตร 4 ปี																	
การจัดการสารสนเทศและคอมฯ	199	1	200	15	15	33	4	67	33.50	120	60.00	13	6.50	133	66.50		
การบัญชี	197	2	199	23	5	6	5	39	19.60	150	75.38	7	3.52	157	78.89	3	1.51
การประกันภัย	48	1	49	7	3	8		18	36.74	27	55.10	3	6.12	30	61.22	1	2.04
ระบบสารสนเทศทางการบัญชี	139	4	143	14	6	23	1	44	30.77	85	59.44	10	6.99	95	66.43	4	2.80
การจัดการการท่องเที่ยว	150	2	152	19	8	25	1	53	34.87	86	56.58	12	7.89	98	64.47	1	0.66
การพาณิชย์อิเล็กทรอนิกส์	72	1	73	5	5	36		46	63.01	20	27.40	5	6.85	25	34.25	2	2.74
การตลาด	150	1	151	24	9	43	1	77	50.99	67	44.37	7	4.63	74	49.00		
หลักสูตร 2 ปี																	
การบัญชี	122		122	10	2	10		22	18.03	93	76.23	7	5.74	100	81.97		
คณะศิลปกรรมศาสตร์																	
ศิลปะการแสดง	7		7							5	71.43	2	28.57	7	100.00		
รวม	1084	12	1096	117	53	184	12	366	33.39	653	59.58	66	6.02	719	65.60	11	1.01

ตัวชี้วัดผลผลิตภาพด้านการผลิตบัณฑิตของ มหาวิทยาลัยสงขลานครินทร์ วิทยาเขตตรัง

รุ่นปีการศึกษา 2553

ภาคการศึกษาที่ 1 ปีการศึกษา 2557

คณะ/สาขาวิชา/หลักสูตร	จำนวนนักศึกษา			ออกกลางคัน						สำเร็จการศึกษา						กำลังศึกษา	
	รับ เข้า	ย้าย เข้า	รวม	ไม่ลง ทะเบียน	ลาออก/ ตาย	ตก ออก	ย้าย ออก	รวมออก กลางคัน	ร้อยละ	ภายใน กำหนด	ร้อยละ	ช้ากว่า กำหนด	ร้อยละ	รวม สำเร็จ	ร้อยละ	คน	ร้อยละ
คณะพาณิชยศาสตร์และการจัดการ																	
การจัดการสารสนเทศและคอมพิวเตอร์	158	1	159	20	8	24	12	64	40.25	80	50.32			80	50.32	15	9.43
การบัญชี	170	9	179	29		4		33	18.44	141	78.77			141	78.77	5	2.79
การประกันภัย	31	1	32	6	1	10		17	53.13	15	46.87			15	46.87		
ระบบสารสนเทศทางการบัญชี	124	3	127	11	13	18	9	51	40.16	67	52.76			67	52.76	9	7.09
การจัดการการท่องเที่ยว	106	4	110	14	10	15		39	35.45	68	61.82			68	61.82	3	2.73
การพาณิชย์อิเล็กทรอนิกส์	46	4	50	12	2	18	1	33	66.00	10	20.00			10	20.00	7	14.00
การตลาด	103	1	104	20	4	11	2	37	35.58	58	55.77			58	55.77	9	8.65
คณะศิลปกรรมศาสตร์																	
ศิลปะการแสดง	3		3	1				1	33.33							2	66.67
รวม	741	23	764	113	38	100	24	275	35.99	439	57.46			439	57.46	50	6.55

ข้อมูล ณ วันที่ 22 กันยายน 2557

ตัวชี้วัดผลผลิตภาพด้านการผลิตบัณฑิตของ มหาวิทยาลัยสงขลานครินทร์ วิทยาเขตตรัง

รุ่นปีการศึกษา 2554

ภาคการศึกษาที่ 1 ปีการศึกษา 2557

คณะ/สาขาวิชา/หลักสูตร	จำนวนนักศึกษา			ออกกลางคัน						สำเร็จการศึกษา						กำลังศึกษา	
	รับ เข้า	ย้าย เข้า	รวม	ไม่ลง ทะเบียน	ลาออก/ ตาย	ตก ออก	ย้าย ออก	รวมออก กลางคัน	ร้อยละ	ภายใน กำหนด	ร้อยละ	ช้ากว่า กำหนด	ร้อยละ	รวม สำเร็จ	ร้อยละ	คน	ร้อยละ
คณะพาณิชยศาสตร์และการจัดการ																	
การจัดการรัฐกิจและวิสาหกิจ	32	5	37	1	1	5		7	18.92							30	81.08
การจัดการสารสนเทศและคอมฯ	181	1	182	18	14	33	8	73	40.11							109	59.89
การบัญชี	216	4	220	20	3	12	1	36	16.36							184	83.64
การประกันภัย	32	1	33	3	2	4	2	11	33.33							22	66.67
ระบบสารสนเทศทางการบัญชี	130	1	131	12	5	18	3	38	29.01							93	70.99
การจัดการการท่องเที่ยว	125	1	126	11	5	23	4	43	34.13							83	65.87
การพาณิชย์อิเล็กทรอนิกส์	50	4	54	7	3	8	1	19	35.18							35	64.82
การตลาด	73	1	74	12	7	10	1	30	40.54							44	59.46
ศิลปะการแสดงและการจัดการ	9	1	10	3				3	30.00							7	70.00
รวม	848	19	867	87	40	113	20	260	29.99							607	70.01

ข้อมูล ณ วันที่ 9 กันยายน 2557

ตัวชี้วัดผลผลิตภาพด้านการผลิตบัณฑิตของ มหาวิทยาลัยสงขลานครินทร์ วิทยาเขตตรัง

รุ่นปีการศึกษา 2555

ภาคการศึกษาที่ 1 ปีการศึกษา 2557

คณะ/สาขาวิชา/หลักสูตร	จำนวนนักศึกษา			ออกกลางคัน						สำเร็จการศึกษา						กำลังศึกษา	
	รับ เข้า	ย้าย เข้า	รวม	ไม่ลง ทะเบียน	ลาออก/ ตาย	ตก ออก	ย้าย ออก	รวมออก กลางคัน	ร้อยละ	ภายใน กำหนด	ร้อยละ	ช้ากว่า กำหนด	ร้อยละ	รวม สำเร็จ	ร้อยละ	คน	ร้อยละ
คณะพาณิชยศาสตร์และการจัดการ																	
การจัดการรัฐกิจและวิสาหกิจ	137	4	141	12	3	9	1	25	17.73							116	82.27
การจัดการสารสนเทศและคอมพิวเตอร์	149		149	23	8	27	10	68	45.64							81	54.36
การบัญชี	206	4	210	21	10	13	1	45	21.43							165	78.57
การประกันภัยและการจัดการความเสี่ยง	30	2	32	8		2		10	31.25							22	68.75
ระบบสารสนเทศทางการบัญชี	106		106	13	4	9	1	27	25.47							79	74.53
การจัดการการท่องเที่ยว	147	1	148	25	8	10	2	45	30.41							103	69.59
การจัดการพาณิชย์อิเล็กทรอนิกส์	27	4	31	3	2	7	1	13	41.94							18	58.06
การตลาด	100	1	101	14	2	16		32	31.68							69	68.32
ภาษาอังกฤษธุรกิจ	68		68	11	2	3	1	17	25.00							51	75.00
ศิลปะการแสดงและการจัดการ	27		27	5	1	4		10	37.04							17	62.96
คณะสถาปัตยกรรมศาสตร์																	
สถาปัตยกรรม	45		45	6	1	5		12	2.67							33	73.33
รวม	1042	16	1058	141	41	105	17	304	28.73							754	71.27

ข้อมูล ณ วันที่ 9 กันยายน 2557

ตัวชี้วัดผลผลิตภาพด้านการผลิตบัณฑิตของ มหาวิทยาลัยสงขลานครินทร์ วิทยาเขตตรัง

รุ่นปีการศึกษา 2556

ภาคการศึกษาที่ 1 ปีการศึกษา 2557

คณะ/สาขาวิชา/หลักสูตร	จำนวนนักศึกษา			ออกกลางคัน						สำเร็จการศึกษา						กำลังศึกษา	
	รับ เข้า	ย้าย เข้า	รวม	ไม่ลง ทะเบียน	ลาออก/ ตาย	ตก ออก	ย้าย ออก	รวมออก กลางคัน	ร้อยละ	ภายใน กำหนด	ร้อยละ	ช้ากว่า กำหนด	ร้อยละ	รวม สำเร็จ	ร้อยละ	คน	ร้อยละ
คณะพาณิชยศาสตร์และการจัดการ																	
การจัดการรัฐกิจและวิสาหกิจ	144	4	148	9	4	9	1	23	15.54							125	84.46
การจัดการสารสนเทศและคอมฯ	139		139	16	14	16		46	33.09							93	66.91
การบัญชี	199	5	204	23	6	3		32	15.69							172	84.31
การประกันภัยและการจัดการความเสี่ยง	28		28	4	1			5	17.86							23	82.14
ระบบสารสนเทศทางการบัญชี	126		126	13	3	3	6	25	19.84							101	80.16
การจัดการการท่องเที่ยว	140	1	141	17	5	12	1	35	24.82							106	75.18
การจัดการพาณิชย์อิเล็กทรอนิกส์	16		16	3		2		5	31.25							11	68.75
การตลาด	96		96	13	4	10		27	28.13							69	71.87
ภาษาอังกฤษธุรกิจ	87		87	12	3		2	17	19.54							70	80.46
ศิลปะการแสดงและการจัดการ	35		35	5	1	8	1	15	42.86							20	57.14
คณะสถาปัตยกรรมศาสตร์																	
สถาปัตยกรรม	68		68	8	1	1		10	14.71							58	85.29
รวม	1078	10	1088	123	42	64	11	240	22.06							848	77.94

ข้อมูล ณ วันที่ 9 กันยายน 2557

ตัวชี้วัดผลผลิตภาพด้านการผลิตบัณฑิตของ มหาวิทยาลัยสงขลานครินทร์ วิทยาเขตตรัง

รุ่นปีการศึกษา 2557

ภาคการศึกษาที่ 1 ปีการศึกษา 2557

คณะ/สาขาวิชา/หลักสูตร	จำนวนนักศึกษา			ออกกลางคัน						สำเร็จการศึกษา						กำลังศึกษา	
	รับ เข้า	ย้าย เข้า	รวม	ไม่ลง ทะเบียน	ลาออก/ ตาย	ตก ออก	ย้าย ออก	รวมออก กลางคัน	ร้อยละ	ภายใน กำหนด	ร้อยละ	ช้ากว่า กำหนด	ร้อยละ	รวม สำเร็จ	ร้อยละ	คน	ร้อยละ
คณะพาณิชยศาสตร์และการจัดการ																	
การจัดการรัฐกิจและวิสาหกิจ	187		187	14	1			15	8.02							172	91.98
การจัดการสารสนเทศและคอมฯ	119		119	5				5	4.20							114	95.80
การบัญชี	348		348	28				28	8.05							320	91.95
การประกันภัยและการจัดการความเสี่ยง	38		38	3				3	7.90							35	92.10
ระบบสารสนเทศทางการบัญชี	160		160	10				10	6.25							150	93.75
การจัดการการท่องเที่ยว	163		163	7				7	4.29							156	95.71
การจัดการพาณิชย์อิเล็กทรอนิกส์	37		37	1				1	2.70							36	97.30
การตลาด	123		123	15				15	12.19							108	87.80
ภาษาอังกฤษธุรกิจ	101		101	9	1			10	9.90							91	90.10
ศิลปะการแสดงและการจัดการ	30		30	3				3	10.00							27	90.00
คณะสถาปัตยกรรมศาสตร์																	
สถาปัตยกรรม	84		84	14	1			15	17.86							69	82.14
รวม	1390		1390	109	3			112	8.06							1278	91.94

ข้อมูล ณ วันที่ 9 กันยายน 2557