

คำนำ

จุลสารงานทะเบียนและประมวลผลนักศึกษา มหาวิทยาลัยสงขลานครินทร์ วิทยาเขตตรัง ปีที่ 9 ฉบับที่ 17 ประจำภาคการศึกษาที่ 1/2556 นี้ รวบรวมข้อมูลเกี่ยวกับการดำเนินงานของงานทะเบียนและประมวลผลนักศึกษา ตั้งแต่ภาคการศึกษาที่ 2 ปีการศึกษา 2555 ถึง ภาคการศึกษาที่ 1 ปีการศึกษา 2556

งานทะเบียนและประมวลผลนักศึกษา ขอขอบคุณทุกท่าน ที่ให้การสนับสนุนร่วมมือมา โดยตลอด และหวังว่าข้อมูลจากจุลสารฉบับนี้จะเป็นประโยชน์แก่ผู้ที่เกี่ยวข้องได้เป็นอย่างดี ทั้งนี้งานทะเบียนและประมวลผลนักศึกษา ยินดีรับฟัง หากมีข้อเสนอแนะประการใด เพื่อนำมาปรับปรุงให้เกิดประโยชน์ต่อไป

งานทะเบียนและประมวลผลนักศึกษา

กรกฎาคม 2556



สารบัญ

หน้า

ข้อมูลจำนวนนักศึกษา

- จำนวนนักศึกษามหาวิทยาลัยสงขลานครินทร์ วิทยาเขตตรัง
จำแนกตามหลักสูตร/คณะ/สาขาวิชา/ปีที่เข้าศึกษา 1
- จำนวนนักศึกษามหาวิทยาลัยสงขลานครินทร์ วิทยาเขตตรัง จำแนกตามคณะ/สาขาวิชา/ปีที่เข้าศึกษา/เพศ 3
- สรุปภาพรวมจำนวนนักศึกษาของวิทยาเขตตรัง จำแนกตามภูมิภาค (ภาค) ของแต่ละปีการศึกษา 5
- สรุปภาพรวมจำนวนนักศึกษา จำแนกตามภูมิภาค (จังหวัด) ของแต่ละปีการศึกษา 6
- สรุปภาพรวมจำนวนนักศึกษาของวิทยาเขตตรัง จำแนกตามศาสนาของแต่ละปีการศึกษา 9
- จำนวนผู้มีสิทธิ์สอบสัมภาษณ์ จำแนกตามสาขาวิชาและวิธีรับเข้าศึกษา ปีการศึกษา 2556 10
- จำนวนผู้มีสิทธิ์เข้าศึกษามหาวิทยาลัยสงขลานครินทร์ วิทยาเขตตรัง ปีการศึกษา 2556
จำแนกตามคณะและวิธีรับเข้าศึกษา 14
- จำนวนนักศึกษามหาวิทยาลัยสงขลานครินทร์ วิทยาเขตตรัง รับเข้าศึกษาในคณะ/สาขาวิชาต่าง ๆ
ประจำปีการศึกษา 2556 16
- เปรียบเทียบจำนวนผู้มีสิทธิ์สอบสัมภาษณ์ จำแนกตามสาขาวิชาและวิธีรับเข้าศึกษา ปีการศึกษา 2553-2556 18

การลงทะเบียนเรียน

- จำนวนนักศึกษา จำแนกตามรายวิชาที่ลงทะเบียนเรียน ประจำปีภาคการศึกษาที่ 1 ปีการศึกษา 2556 29

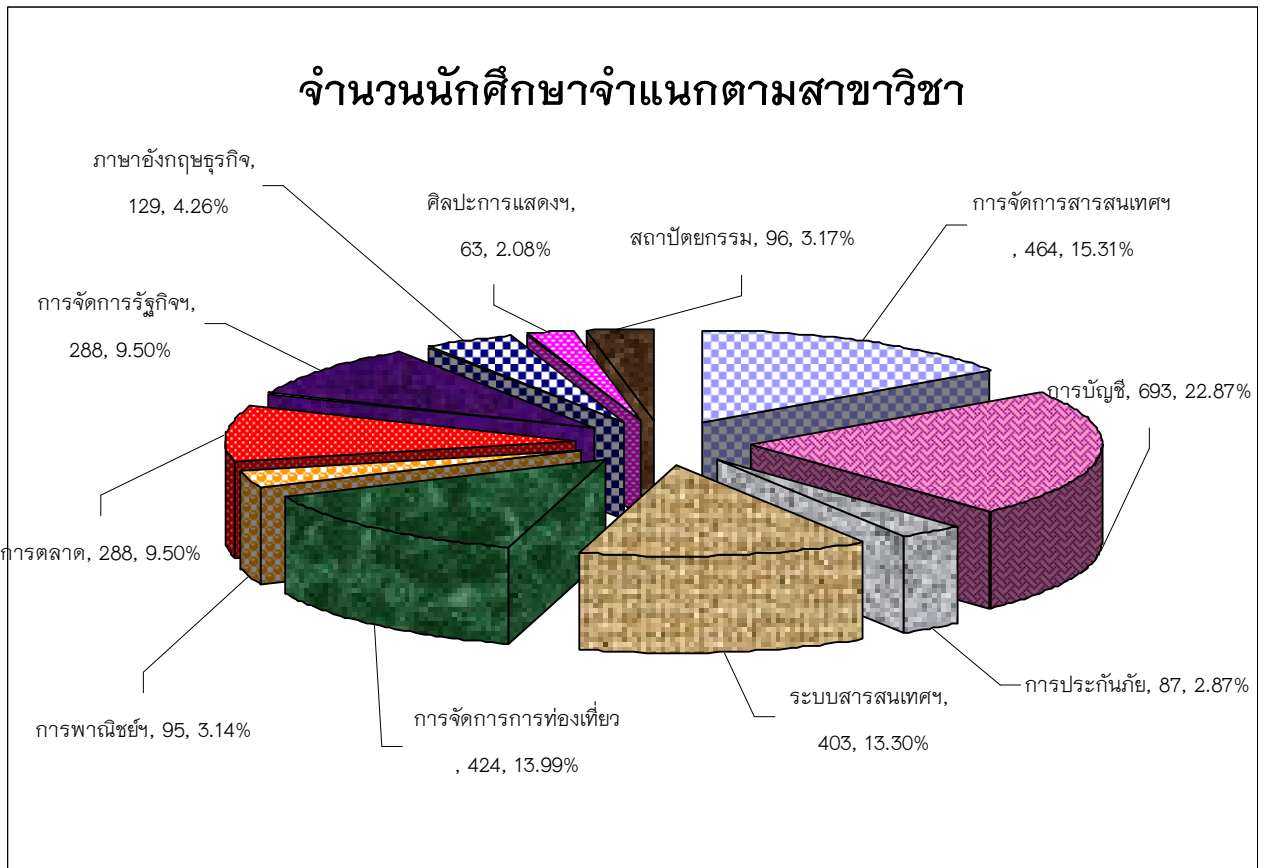
คำนวณผลการศึกษาและการสำเร็จการศึกษา

- สรุปจำนวนนักศึกษา จำแนกหลักสูตร/สาขาวิชา/ชั้นปี/สถานภาพการศึกษา
ภายหลังการคำนวณผลการศึกษา ภาคการศึกษาที่ 2/2555 37
- สรุปจำนวนนักศึกษาที่มีผลการเรียนต่ำกว่า 2.00 จำแนกตามสถานภาพการศึกษา ภาคการศึกษาที่ 2/2555 40
- สรุปจำนวนนักศึกษา ที่มีระดับค่า GPA ต่ำกว่า 2.00 จำแนกตามคณะ/สาขาวิชา/ชั้นปี
ประจำปีภาคการศึกษาที่ 2/2555 41
- รายชื่อนักศึกษาที่ได้รับดัชนีเฉลี่ยสะสม (GPA) สูงสุด ประจำปีภาคการศึกษาที่ 2/2555 จำแนกชั้นปี/สาขาวิชา 43
- จำนวนผู้เข้ารับปริญญา ประจำปีการศึกษา 2555 มหาวิทยาลัยสงขลานครินทร์ วิทยาเขตตรัง 45
- จำนวนผู้สำเร็จการศึกษา ประจำปีการศึกษา 2555 มหาวิทยาลัยสงขลานครินทร์ วิทยาเขตตรัง 46
- จำนวนผู้สำเร็จการศึกษา ประจำปีภาคการศึกษาที่ 1 ปีการศึกษา 2555 47
- จำนวนผู้สำเร็จการศึกษา ประจำปีภาคการศึกษาที่ 2 ปีการศึกษา 2555 48
- จำนวนผู้สำเร็จการศึกษา ประจำปีภาคการศึกษาที่ 3 ปีการศึกษา 2555 49
- รายชื่อผู้ได้รับปริญญาเกียรตินิยม ประจำปีการศึกษา 2550 50

จำนวนนักศึกษามหาวิทยาลัยสงขลานครินทร์ วิทยาเขตตรัง
จำแนกตามหลักสูตร/คณะ/สาขาวิชา/ปีที่เข้าศึกษา

ระดับการศึกษา/หลักสูตร/ สาขาวิชา	จำนวนนักศึกษาแต่ละปีการศึกษา							รวม	ร้อยละ
	50	51	52	53	54	55	56		
คณะพาณิชยศาสตร์และการจัดการ									
การจัดการสารสนเทศและ คอมพิวเตอร์		2	14	101	116	105	126	464	15.31
การบัญชี		1	10	144	187	171	180	693	22.87
การประกันภัย/การประกันภัย และการจัดการความเสี่ยง			4	15	22	21	25	87	2.87
ระบบสารสนเทศทางการบัญชี		2	15	79	99	91	117	403	13.30
การจัดการการท่องเที่ยว	1	2	13	72	92	116	128	424	13.99
การพาณิชย์อิเล็กทรอนิกส์/การ จัดการพาณิชย์อิเล็กทรอนิกส์			8	17	37	17	16	95	3.14
การตลาด	1		7	69	46	79	87	288	9.50
การจัดการรัฐกิจและวิสาหกิจ					31	117	140	288	9.50
ภาษาอังกฤษธุรกิจ						53	76	129	4.26
ศิลปะการแสดงและการจัดการ			2	2	7	20	32	63	2.08
รวม	2	7	73	499	636	790	927	2934	96.83
สถาปัตยกรรม									
สถาปัตยกรรม						37	59	96	3.17
รวม						37	59	96	3.17
รวมนักศึกษาทั้งสิ้น	2	7	73	499	636	827	986	3030	100.00

ข้อมูล ณ วันที่ 12 กรกฎาคม 2556



จากจำนวนนักศึกษาทั้งสิ้น 3,030 คน สาขาวิชาที่มีนักศึกษามากที่สุดคือ สาขาวิชาการบัญชี จำนวน 693 คน คิดเป็นร้อยละ 22.80 รองลงมาคือ สาขาวิชาการจัดการสารสนเทศและคอมพิวเตอร์ จำนวน 471 คน คิดเป็นร้อยละ 15.49

จำนวนนักศึกษามหาวิทยาลัยสงขลานครินทร์ วิทยาเขตตรัง
จำแนกตามคณะ/สาขาวิชา/ปีที่เข้าศึกษา/เพศ

ระดับการศึกษา/สาขาวิชา/เพศ	จำนวนนักศึกษาแต่ละปีการศึกษา																		รวมทั้งสิ้น			
	50 - 51			52			53			54			55			56						
	ช	ญ	ร	ช	ญ	ร	ช	ญ	ร	ช	ญ	ร	ช	ญ	ร	ช	ญ	ร	ช	ญ	ร	
คณะพาณิชยศาสตร์และการจัดการ																						
การจัดการสารสนเทศและคอมฯ	1	1	2	3	11	14	48	53	101	41	75	116	44	61	105	70	56	126	207	257	464	
การบัญชี		1	1	3	7	10	14	130	144	24	163	187	31	140	171	35	145	180	107	586	693	
การประกันภัย/การประกันภัยและ การจัดการความเสี่ยง				3	1	4	4	11	15	2	20	22	8	13	21	8	17	25	25	62	87	
ระบบสารสนเทศทางการบัญชี	2		2	5	10	15	16	63	79	10	89	99	14	77	91	19	98	117	66	337	403	
การจัดการการท่องเที่ยว	2	1	3	4	9	13	18	54	72	20	72	92	22	94	116	24	104	128	90	334	424	
การพาณิชย์อิเล็กทรอนิกส์				7	1	8	9	8	17	14	23	37	9	8	17	6	10	16	45	50	95	
การตลาด	1		1	1	6	7	26	43	69	13	32	45	31	48	79	32	55	87	104	184	288	
การจัดการรัฐกิจและวิสาหกิจ										6	25	31	31	86	117	57	83	140	94	194	288	
ภาษาอังกฤษธุรกิจ													14	39	53	12	64	76	26	103	129	
ศิลปะการแสดง/ ศิลปะการแสดงและการจัดการ					2	2	1	1	2	3	4	7	4	16	20	6	26	32	14	49	63	
รวมนักศึกษา	6	3	9	26	47	73	136	363	499	133	503	636	208	582	790	269	658	927	778	2156	2934	

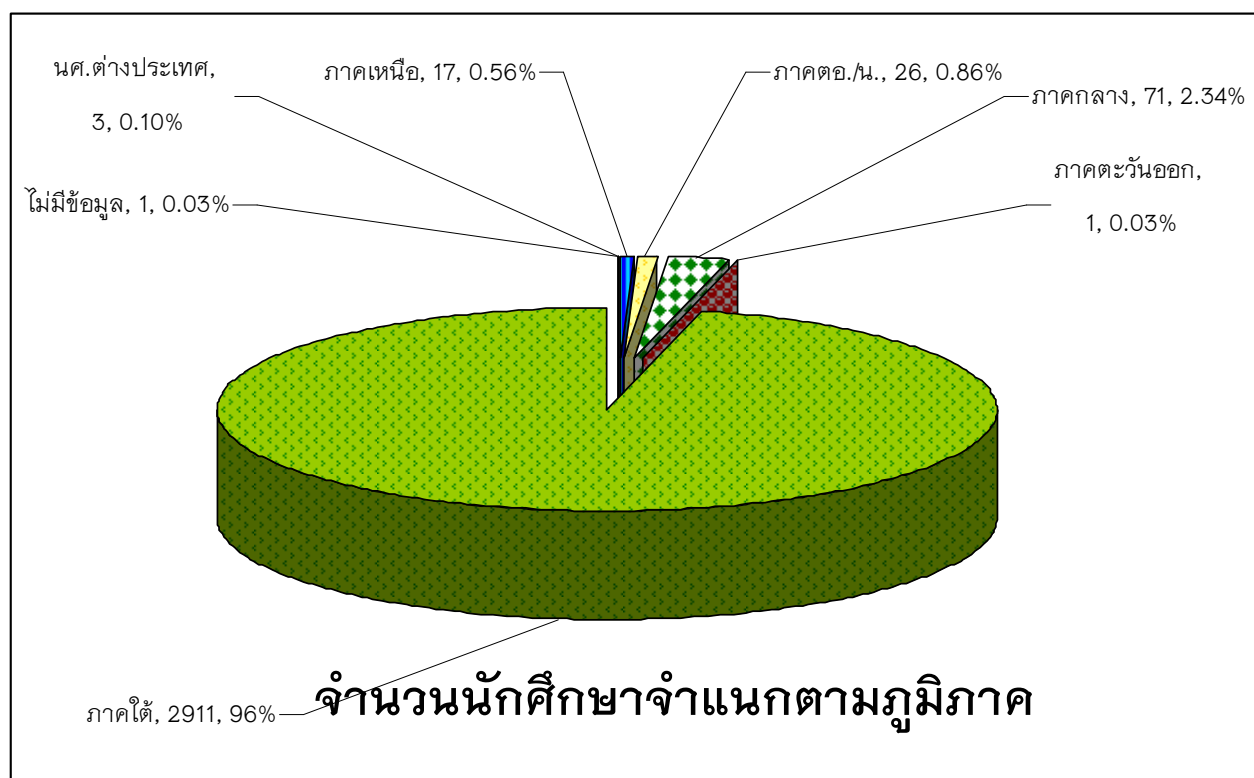
จำนวนนักศึกษามหาวิทยาลัยสงขลานครินทร์ วิทยาเขตตรัง
จำแนกตามคณะ/สาขาวิชา/ปีที่เข้าศึกษา/เพศ

ระดับการศึกษา/สาขาวิชา/เพศ	จำนวนนักศึกษาแต่ละปีการศึกษา																		รวมทั้งสิ้น			
	50 - 51			52			53			54			55			56						
	ช	ญ	ร	ช	ญ	ร	ช	ญ	ร	ช	ญ	ร	ช	ญ	ร	ช	ญ	ร	ช	ญ	ร	
คณะสถาปัตยกรรมศาสตร์																						
สถาปัตยกรรมศาสตร์													25	12	37	25	34	59	50	46	96	
รวมนักศึกษา													25	12	37	25	34	59	50	46	96	
รวมนักศึกษาทั้งสิ้น	6	3	9	26	47	73	136	363	499	133	503	636	233	594	827	294	692	986	828	2202	3030	

สรุปภาพรวมจำนวนนักศึกษาของวิทยาเขตตรัง จำแนกตามภูมิลำเนา (ภาค)
ของแต่ละปีการศึกษา

ภูมิภาค	จำนวนนักศึกษาแต่ละปีการศึกษา						รวม	คิดเป็น %
	50 - 51	52	53	54	55	56		
1. ภาคเหนือ			1	2	4	10	17	0.56
2. ภาคตะวันออกเฉียงเหนือ		1	7	3	11	4	26	0.86
3. ภาคกลาง	2		11	6	39	13	71	2.34
4. ภาคตะวันออก				1			1	0.03
5. ภาคใต้	7	72	480	624	770	958	2911	96.08
6. ไม่มีข้อมูล					1		1	0.03
7. นศ.ต่างประเทศ					2	1	3	0.10
รวม	9	73	499	636	827	986	3030	100.00

ข้อมูล ณ วันที่ 10 กรกฎาคม 2556



จากจำนวนนักศึกษาทั้งสิ้น 3,030 คน ภูมิภาคที่มีนักศึกษามากที่สุดคือ ภาคใต้จำนวน 2,911 คน คิดเป็นร้อยละ 96.08 รองลงมาคือ ภาคกลางจำนวน 71 คน คิดเป็นร้อยละ 2.34

สรุปภาพรวมจำนวนนักศึกษา จำแนกตามภูมิภาค (จังหวัด) ของแต่ละปีการศึกษา

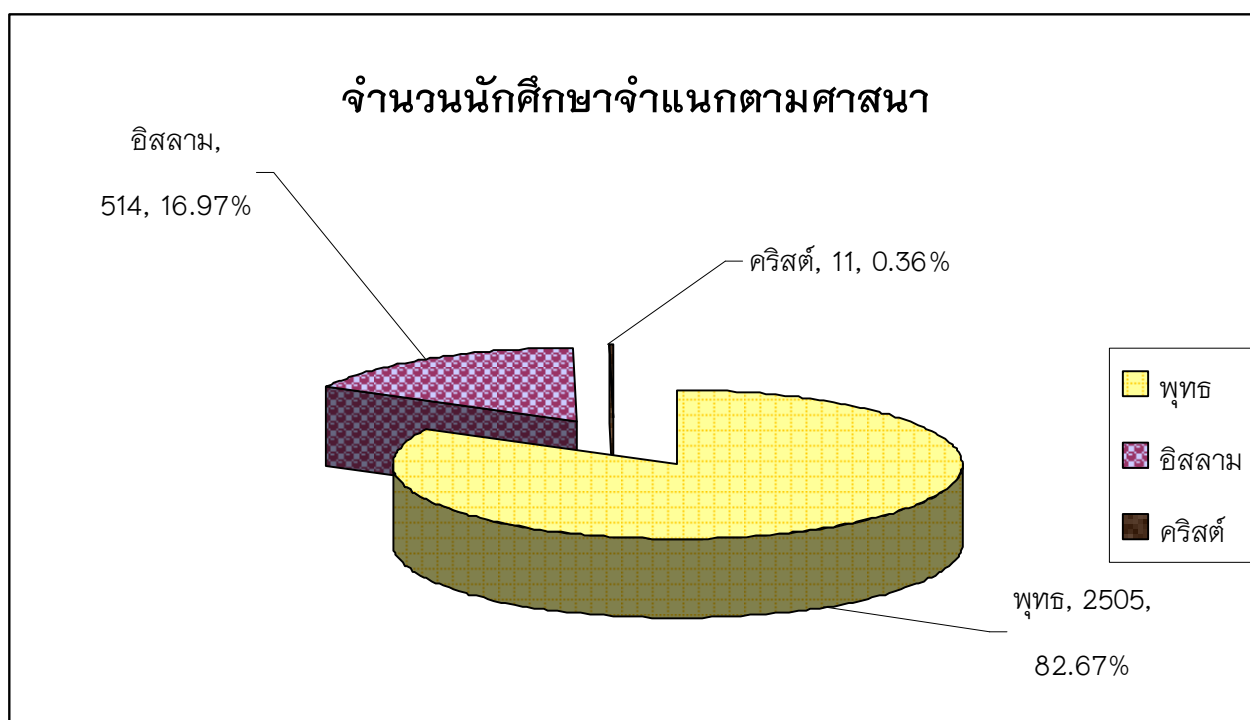
ภูมิภาค	จำนวนนักศึกษาแต่ละปีการศึกษา								รวม	คิดเป็นร้อยละ
		50	51	52	53	54	55	56		
สิงห์บุรี										
สุพรรณบุรี								1	1	0.03
อ่างทอง										
ภาคตะวันออก						1			1	0.03
จันทบุรี										
ชลบุรี						1			1	0.03
ตราด										
ระยอง										
ภาคใต้		2	5	72	480	624	770	958	2911	96.08
กระบี่					31	35	25	38	129	4.26
ชุมพร				1	16	6	17	27	67	2.21
ตรัง				16	94	113	138	217	578	19.08
นครศรีธรรมราช				4	63	74	112	82	335	11.06
นราธิวาส				1	11	13	25	37	87	2.87
ปัตตานี			1	7	17	28	30	43	126	4.16
พังงา				1	18	13	25	21	78	2.57
พัทลุง		1		7	42	63	55	76	244	8.05
ภูเก็ต				2	11	18	26	26	83	2.74
ยะลา				4	20	18	45	42	129	4.26
ระนอง					3	5	9	11	28	0.92
สงขลา		1	4	23	113	176	216	257	790	26.07
สตูล				3	20	29	24	47	123	4.06
สุราษฎร์ธานี				3	21	33	23	34	114	3.76
ไม่มีข้อมูล							1		1	0.03
นศ.ต่างประเทศ							2	1	3	0.10
รวมทั้งสิ้น		2	7	73	499	636	827	986	3030	100.00

ข้อมูล ณ วันที่ 10 กรกฎาคม 2556

สรุปภาพรวมจำนวนนักศึกษาของวิทยาเขตตรัง จำแนกตามศาสนา
ของแต่ละปีการศึกษา

ศาสนา	จำนวนนักศึกษาแต่ละปีการศึกษา						รวม	คิดเป็นร้อยละ
	50 - 51	52	53	54	55	56		
1. พุทธ	8	62	435	529	679	792	2505	82.67
2. อิสลาม	1	10	63	106	146	188	514	16.97
3. คริสต์		1	1	1	2	6	11	0.36
4. พราหมณ์								
5. ไม่มีข้อมูล								
รวม	9	73	499	636	827	986	3030	100.00

ข้อมูล ณ วันที่ 10 กรกฎาคม 2556



จากจำนวนนักศึกษาทั้งสิ้น 3,030 คน ศาสนาที่มีนักศึกษามากที่สุดคือ ศาสนาพุทธจำนวน 2,505 คน คิดเป็นร้อยละ 82.67 รองลงมาคือ ศาสนาอิสลาม จำนวน 514 คน คิดเป็นร้อยละ 16.97

จำนวนผู้มีสิทธิ์สอบสัมภาษณ์ จำแนกตามสาขาวิชาและวิธีการรับเข้าศึกษา ปีการศึกษา 2556

คณะ/สาขาวิชา/วิธีรับเข้าศึกษา	ผู้มีสิทธิ์สอบสัมภาษณ์	เข้าสอบสัมภาษณ์	ขาดสอบสัมภาษณ์	ผ่านการสอบสัมภาษณ์	ยืนยันสิทธิ์	สละสิทธิ์	ร้อยละของผู้ยืนยันสิทธิ์
คณะพาณิชยศาสตร์และการจัดการ							
การจัดการสารสนเทศและคอมพิวเตอร์							
โควตาม.อ.ตรัง	22	11	11	11	4	7	36.36
นักเรียนที่มีผลการเรียนดี	2	2	1	2	1	1	50.00
การคัดเลือกกนร.ภาคเหนือ							
การคัดเลือกกนร.ภาคตะวันออกเฉียงเหนือ	1	1		1		1	0.00
สอบตรง	180	100	80	100	59	41	59.00
GAT/PAT และ วิชาสามัญ 7 วิชา							
Admissions	90	66	24	66	66		100.00
รับโดยวิธีพิเศษ	12	9	3	9	9		100.00
ด้านกีฬา/ศอ.บต./เด็กดี							
รวม	307	189	118	189	139	50	73.54
การบัญชี							
โควตาม.อ.ตรัง	242	161	81	161	78	83	48.45
นักเรียนที่มีผลการเรียนดี	23	11	12	11	9	2	81.82
การคัดเลือกกนร.ภาคเหนือ	1	1		1	1		100.00
การคัดเลือกกนร.ภาคตะวันออกเฉียงเหนือ	5	5		5	1	4	20.00
สอบตรง	180	99	81	99	50	49	50.50
GAT/PAT และ วิชาสามัญ 7 วิชา	3	2	1	2	2		100.00
Admissions	60	36	24	36	36		100.00
รับโดยวิธีพิเศษ	37	19	18	19	19		100.00
ด้านกีฬา/ศอ.บต./เด็กดี(9)	9	3	6	3	3		100.00
รวม	560	337	223	337	199	138	59.05
การประกันภัยและการจัดการความเสี่ยง							
โควตาม.อ.ตรัง	7	6	1	6	1	5	16.67
นักเรียนที่มีผลการเรียนดี	3	1	2	1	0	1	0.00
การคัดเลือกกนร.ภาคเหนือ							
การคัดเลือกกนร.ภาคตะวันออกเฉียงเหนือ							
สอบตรง	54	26	28	26	13	13	50.00
ทุนสมเด็จพระเทพฯ	1	1		1	1		100.00
GAT/PAT และ วิชาสามัญ 7 วิชา							
Admissions	17	12	5	12	12		100.00
รับโดยวิธีพิเศษ	1	1		1	1		100.00
ด้านกีฬา/ศอ.บต./เด็กดี							
รวม	83	47	36	47	28	19	59.57

จำนวนผู้มีสิทธิ์สอบสัมภาษณ์ จำแนกตามสาขาวิชาและวิธีการรับเข้าศึกษา ปีการศึกษา 2556

คณะ/สาขาวิชา/วิธีรับเข้าศึกษา	ผู้มีสิทธิ์ สอบ สัมภาษณ์	เข้าสอบ สัมภาษณ์	ขาดสอบ สัมภาษณ์	ผ่านการ สอบ สัมภาษณ์	ยืนยัน สิทธิ์	สละ สิทธิ์	ร้อยละ ของผู้ ยืนยันสิทธิ์
คณะพาณิชยศาสตร์และการจัดการ							
ระบบสารสนเทศทางการบัญชี							
โควตาม.อ.ตรัง	20	12	8	12	6	6	50.00
นักเรียนที่มีผลการเรียนดี	10	7	3	7	5	2	71.43
การคัดเลือกนร.ภาคเหนือ							
การคัดเลือกนร.ภาคตะวันออกเฉียงเหนือ							
สอบตรง	135	84	51	84	52	32	61.90
GAT/PAT และ วิชาสามัญ 7 วิชา							
Admissions	71	57	14	57	57		100.00
รับโดยวิธีพิเศษ	10	6	4	6	6		100.00
ด้านกีฬา/คอ.บต./เด็กดี(1)	1		1				
รวม	247	166	81	166	126	40	75.90
การจัดการการท่องเที่ยว							
โควตาม.อ.ตรัง	50	32	18	32	19	13	59.38
นักเรียนที่มีผลการเรียนดี	7	3	4	3	2	1	66.67
การคัดเลือกนร.ภาคเหนือ	1	1		1	1		100.00
การคัดเลือกนร.ภาคตะวันออกเฉียงเหนือ							
สอบตรง	131	58	73	58	27	31	46.55
GAT/PAT และ วิชาสามัญ 7 วิชา	23	16	7	16	16		100.00
Admissions	100	57	43	57	57		100.00
รับโดยวิธีพิเศษ	26	18	8	18	18		100.00
ทุนต้นกล้าสงขลานครินทร์							
ด้านกีฬา/คอ.บต./เด็กดี							
รวม	338	185	153	185	140	45	75.68
การจัดการพาณิชย์อิเล็กทรอนิกส์							
โควตาม.อ.ตรัง	4	2	2	2	0	2	0.00
นักเรียนที่มีผลการเรียนดี	-	-	-	-	-	-	-
การคัดเลือกนร.ภาคเหนือ							
การคัดเลือกนร.ภาคตะวันออกเฉียงเหนือ							
สอบตรง	54	26	28	26	12	14	46.15
GAT/PAT และ วิชาสามัญ 7 วิชา							
Admissions	9	4	5	4	4		100.00
รับโดยวิธีพิเศษ							
ด้านกีฬา/คอ.บต./เด็กดี							
รวม	67	32	35	32	16	16	50.00

จำนวนผู้มีสิทธิ์สอบสัมภาษณ์ จำแนกตามสาขาวิชาและวิธีการรับเข้าศึกษา ปีการศึกษา 2556

คณะ/สาขาวิชา/วิธีรับเข้าศึกษา	ผู้มีสิทธิ์ สอบ สัมภาษณ์	เข้าสอบ สัมภาษณ์	ขาดสอบ สัมภาษณ์	ผ่านการ สอบ สัมภาษณ์	ยืนยัน สิทธิ์	สละ สิทธิ์	ร้อยละ ของผู้ ยืนยันสิทธิ์
คณะพาณิชยศาสตร์และการจัดการ							
การตลาด							
โควตาม.อ.ตรัง	27	14	13	14	8	6	57.14
นักเรียนที่มีผลการเรียนดี	2	2	0	2	0	2	0.00
การคัดเลือกกนร.ภาคเหนือ							
การคัดเลือกกนร.ภาคตะวันออกเฉียงเหนือ	3	3		3		3	0.00
สอบตรง	135	63	72	63	23	40	36.50
GAT/PAT และ วิชาสามัญ 7 วิชา							
Admissions	82	57	25	57	57		100.00
รับโดยวิธีพิเศษ	8	6	2	6	6		100.00
ด้านกีฬา(1)/คอบ.ต.(1)/เด็กดี	2	2		2	2		100.00
รวม	259	147	112	147	96	51	65.31
การจัดการรัฐกิจและวิสาหกิจ							
โควตาม.อ.ตรัง	31	19	12	19	7	12	36.84
นักเรียนที่มีผลการเรียนดี	4	3	1	3	3	0	100.00
การคัดเลือกกนร.ภาคเหนือ							
การคัดเลือกกนร.ภาคตะวันออกเฉียงเหนือ	1	1		1		1	
สอบตรง	119	65	54	65	29	36	44.61
GAT/PAT และ วิชาสามัญ 7 วิชา							
Admissions	120	89	31	89	89		100.00
รับโดยวิธีพิเศษ	21	14	7	14	14		100.00
ด้านกีฬา(1)/คอบ.ต./เด็กดี(2)	3	3		3	2	1	66.66
รวม	299	194	105	194	144	50	74.23
ภาษาอังกฤษธุรกิจ							
โควตาม.อ.ตรัง	81	50	31	50	25	25	50.00
นักเรียนที่มีผลการเรียนดี	15	8	7	8	5	3	62.50
การคัดเลือกกนร.ภาคเหนือ	1	1		1		1	
การคัดเลือกกนร.ภาคตะวันออกเฉียงเหนือ							
สอบตรง	54	25	29	25	13	12	52.00
GAT/PAT และ วิชาสามัญ 7 วิชา	19	13	6	13	13		100.00
Admissions	30	24	6	24	24		100.00
รับโดยวิธีพิเศษ	13	7	6	7	7		100.00
ด้านกีฬา/คอบ.ต./เด็กดี							
รวม	213	128	85	128	87	41	67.97

จำนวนผู้มีสิทธิ์สอบสัมภาษณ์ จำแนกตามสาขาวิชาและวิธีการรับเข้าศึกษา ปีการศึกษา 2556

คณะ/สาขาวิชา/วิธีรับเข้าศึกษา	ผู้มีสิทธิ์ สอบ สัมภาษณ์	เข้าสอบ สัมภาษณ์	ขาดสอบ สัมภาษณ์	ผ่านการ สอบ สัมภาษณ์	ยืนยัน สิทธิ์	สละ สิทธิ์	ร้อยละ ของผู้ ยืนยันสิทธิ์
ศิลปะการแสดงและการจัดการ							
โครงการต้นศิลป์	32	20	12	20	19	1	92.31
นักเรียนที่มีผลการเรียนดี	2	2	0	2	1	1	50.00
การคัดเลือกนร.ภาคเหนือ							
การคัดเลือกนร.ภาคตะวันออกเฉียงเหนือ	1	1		1	1		100.00
สอบตรง	15	7	8	7	2	5	28.57
GAT/PAT และ วิชาสามัญ 7 วิชา	2	2		2	1	1	50.00
Admissions	5	2	3	2	2		100.00
รับโดยวิธีพิเศษ	12	9	3	9	9		100.00
ด้านกีฬา/ศอ.บต./เด็กดี							
รวม	69	43	26	43	35	8	81.39
คณะสถาปัตยกรรมศาสตร์							
สถาปัตยกรรม							
โครงการสถาภูมิ	97	62	35	62	42	20	67.74
นักเรียนที่มีผลการเรียนดี	25	13	12	13	5	8	38.46
การคัดเลือกนร.ภาคเหนือ	1	1		1	1		100.00
การคัดเลือกนร.ภาคตะวันออกเฉียงเหนือ	1	1		1		1	
สอบตรง	12	6	6	6	6		100.00
GAT/PAT และ วิชาสามัญ 7 วิชา	1	1		1	1		100.00
Admissions	15	8	7	8	8		100.00
รับโดยวิธีพิเศษ	9	5	4	5	5		100.00
ด้านกีฬา/ศอ.บต./เด็กดี							
รวม	161	97	64	97	68	29	70.10
รวมผู้มีสิทธิ์เข้าศึกษาทั้งสิ้น	2603	1565	1038	1565	1078	487	68.88

- 14 -

จำนวนผู้มีสิทธิ์เข้าศึกษามหาวิทยาลัยสงขลานครินทร์ วิทยาเขตตรัง ปีการศึกษา 2556

จำแนกตามคณะและวิธีรับเข้าศึกษา

คณะ/สาขาวิชา	จำนวนรับตามแผน	จำนวนผู้มีสิทธิ์เข้าศึกษา														รวมทุกวิธี
		สอบตรง	Admissions	นร.เรียนดี	นร.ภาคเหนือ	นร.ภาคตอ./น.	วิธีพิเศษ	โควตาม.อ. ตรัง	ต้นคิดบ้	GAT/PAT	เด็กดี	กีฬา	ศอ.ปต.	ทุนด้นล่างสงขลานครินทร์	ทุนสมเด็จพะพระเทพฯ	
คณะพาณิชยศาสตร์และการจัดการ																
การจัดการสารสนเทศและคอมพิวเตอร์	200	59	66	1			9	4								139
การบัญชี	200	50	36	9	1	1	19	78		2	3					199
การประกันภัยและการจัดการความเสี่ยง	60	13	12	-			1	1							1	28
ระบบสารสนเทศทางการบัญชี	150	52	57	5			6	6								126
การจัดการการท่องเที่ยว	150	27	57	2	1		18	19		16						140
การจัดการพาณิชย์อิเล็กทรอนิกส์	60	12	4	-				-								16
การตลาด	150	23	57	-			6	8				1	1			96
การจัดการรัฐกิจและวิสาหกิจ	150	29	89	3			14	7			1	1				144
ภาษาอังกฤษธุรกิจ	80	13	24	5			7	25		13						87
รวม	1200	278	402	25	2	1	80	148		31	4	2	1		1	975

- 15 -

จำนวนผู้มีสิทธิ์เข้าศึกษามหาวิทยาลัยสงขลานครินทร์ วิทยาเขตตรัง ปีการศึกษา 2556

จำแนกตามคณะและวิธีรับเข้าศึกษา

คณะ/สาขาวิชา	จำนวนรับตาม แผน	จำนวนผู้มีสิทธิ์เข้าศึกษา														รวมทุกวิธี
		สอบตรง	Admissions	นร.เรียนดี	นร.ภาคเหนือ	นร.ภาคต่อ./น.	วิธีพิเศษ	โครงการสถานี	ต้นติลป์	GAT/PAT	เด็กดี	กีฬา	ศอ.ปต.	ทุนต้นกล้าสงขลานครินทร์	ทุนสมเด็จพระเทพฯ	
คณะพาณิชยศาสตร์และการจัดการ																
ศิลปะการแสดงและการจัดการ	40	2	2	1		1	9		19	1						35
รวม	40	2	2	1		1	9		19	1						35
คณะสถาปัตยกรรมศาสตร์																
สถาปัตยกรรม	60	6	8	5	1		5	42		1						68
รวม	60	6	8	5	1		5	42		1						68
รวมนักศึกษาทั้งสิ้น	1300	286	412	31	3	2	94	190	19	33	4	2	1		1	1078

จำนวนนักศึกษาที่มหาวิทยาลัยสงขลานครินทร์ วิทยาเขตตรัง รับเข้าศึกษาในคณะ/สาขาวิชาต่าง ๆ ประจำปีการศึกษา 2556

คณะ/สาขาวิชา	จำนวนรับตามแผน	จำนวนนักศึกษามีสิทธิ์เข้าศึกษา										ไม่มารายงานตัว/ไม่มาลงทะเบียนเรียน									คงเหลือจริง	
		สอบตรง	Admissions	นร.เรียนดี	นร.ภาคเหนือ	นร.ภาคต่อ./น	คณะรับเอง(โควตา/ต้นศิลป์ สถานภูมิ)	รับตรง GAT/PAT	วิธีพิเศษ	อื่น ๆ (เด็กดี,กีฬา,ศอ.บต.)	รวมทั้งสิ้น	สอบตรง	Admissions	นร.เรียนดี	นร.ภาคเหนือ	นร.ภาคต่อ./น	คณะรับเอง(โควตา/ต้นศิลป์ สถานภูมิ)	รับตรง GAT/PAT	วิธีพิเศษ	อื่น ๆ (เด็กดี,กีฬา,ศอ.บต.)		รวมทั้งสิ้น
คณะพาณิชยศาสตร์และการจัดการ																						
การจัดการสารสนเทศและคอมพิวเตอร์	200	59	66	1			4		9		139	7	4				1		1		13	126
การบัญชี	200	50	36	9	1	1	78	2	19	3	199	7	4	1			7				19	180
การประกันภัยฯ	60	13	12	-			1		1	1	28	3									3	25
ระบบสารสนเทศทางการบัญชี	150	52	57	5			6		6		126	2	6						1		9	117
การจัดการการท่องเที่ยว	150	27	57	2	1		19	16	18		140	3	3	1			3		1		11	129
การจัดการพาณิชย์อิเล็กทรอนิกส์	60	12	4	-			-				16											16
การตลาด	150	23	57	-			8		6	2	96	4	3				1		1		9	87
การจัดการรัฐกิจและวิสาหกิจ	150	29	89	3			7		14	2	144	1	3								4	140
ภาษาอังกฤษธุรกิจ	80	13	24	5			25	13	7		87	2		2			6	1			11	76
รวม	1200	278	402	25	2	1	148	31	80	8	975	29	23	4			18	1	4		79	896

จำนวนนักศึกษาที่มหาวิทยาลัยสงขลานครินทร์ วิทยาเขตตรัง รับเข้าศึกษาในคณะ/สาขาวิชาต่าง ๆ ประจำปีการศึกษา 2556

คณะ/สาขาวิชา	จำนวนรับตามแผน	จำนวนนักศึกษามีสิทธิ์เข้าศึกษา										ไม่มารายงานตัว/ไม่มาลงทะเบียนเรียน								รวมทั้งสิ้น	คงเหลือจริง
		สอบตรง	Admissions	นร.เรียนดี	นร.ภาคเหนือ	นร.ภาคต่อ./น	คณะรับเอง(โควตา/ต้นศิลป์/สถาภูมิ)	รับตรง GAT/PAT	วิธีพิเศษ	อื่น ๆ (เด็กดี,กีฬา,ศอ.บต.)	รวมทั้งสิ้น	สอบตรง	Admissions	นร.เรียนดี	นร.ภาคเหนือ	นร.ภาคต่อ./น	คณะรับเอง(โควตา/ต้นศิลป์/สถาภูมิ)	รับตรง GAT/PAT	วิธีพิเศษ		
ศิลปกรรมศาสตร์																					
ศิลปะการแสดง	40	2	2	1		1	19	1	9		35	1				1		1		3	32
รวม	40	2	2	1		1	19	1	9		35	1				1		1		3	32
คณะสถาปัตยกรรมศาสตร์																					
สถาปัตยกรรม	60	6	8	5	1		42	1	5		68					6		1		8	60
รวม	60	6	8	5	1		42	1	5		68					6		1		8	60
รวมนักศึกษาทั้งสิ้น	1300	286	412	31	3	2	209	33	94	8	1078	30	23	5		25	1	6		90	988

ผลการวิเคราะห์ : จำนวนรับตามแผน 1300 คน มีจำนวนผู้มีสิทธิ์เข้าศึกษา 1078 คน คิดเป็นร้อยละ 82.92 และรายงานตัวเป็นนักศึกษาจำนวน 988 คน คิดเป็นร้อยละ 91.65 ของจำนวนผู้มีสิทธิ์เข้าศึกษา และมีจำนวนนักศึกษาที่ไม่มารายงานตัว จำนวน 90 คน คิดเป็นร้อยละ 8.35 ของจำนวนผู้มีสิทธิ์เข้าศึกษา

เปรียบเทียบจำนวนผู้มีสิทธิ์สอบสัมภาษณ์ จำแนกตามสาขาวิชาและวิธีรับเข้าศึกษา ปีการศึกษา 2553 - 2556

คณะพาณิชยศาสตร์และการจัดการ มหาวิทยาลัยสงขลานครินทร์ วิทยาเขตตรัง

สาขาวิชา/วิธีรับเข้าศึกษา	ผู้มีสิทธิ์สอบสัมภาษณ์				ผ่านการสอบสัมภาษณ์								ยืนยันสิทธิ์								
	53	54	55	56	53	ร้อยละ	54	ร้อยละ	55	ร้อยละ	56	ร้อยละ	53	ร้อยละ	54	ร้อยละ	55	ร้อยละ	56	ร้อยละ	
การจัดการสารสนเทศและคอมพิวเตอร์																					
สอบตรง	169	260	170	180	93	55.03	131	50.38	106	62.35	100	55.55	89	95.70	92	70.23	67	63.21	59	59.00	
Admissions	59	86	89	90	46	77.97	61	70.93	64	71.91	66	73.33	46	100.00	61	100.00	58	90.63	66	100.00	
นักเรียนที่มีผลการเรียนดี	7	5	9	2	2	28.57	3	60.00	5	55.56	2	100.00	1	50.00	0	0.00	2	40.00	1	50.00	
การคัดเลือก นร.(ภาคเหนือ)																					
การคัดเลือกนร.(ภาคตะวันออกเฉียงเหนือ)	2			1	2	100.00					1	100.00	2	100.00							
โควตา ม.อ.ตรัง	50	46	35	22	34	68.00	32	69.57	26	74.29	11	50.00	12	35.29	20	62.50	6	23.08	4	36.36	
รับโดยวิธีพิเศษ	3	9	11	12	3	100.00	6	66.67	7	63.64	9	75.00	3	100.00	6	100.00	6	85.71	9	100.00	
ด้านกีฬา / คอ.บต. / เด็กดี/ GAT-PAT	9	8	4		5	55.56	3	37.50	3	75.00			5	100.00	2	66.67	3	100.00			
รวม	299	414	318	307	185	61.87	236	57.00	212	66.23	189	61.56	158	85.41	181	76.69	142	66.98	139	73.55	

เปรียบเทียบจำนวนผู้มีสิทธิ์สอบสัมภาษณ์ จำแนกตามสาขาวิชาและวิธีรับเข้าศึกษา ปีการศึกษา 2553 - 2556

คณะพาณิชยศาสตร์และการจัดการ มหาวิทยาลัยสงขลานครินทร์ วิทยาเขตตรัง

สาขาวิชา/วิธีรับเข้าศึกษา	ผู้มีสิทธิ์สอบสัมภาษณ์				ผ่านการสอบสัมภาษณ์								ยืนยันสิทธิ์								
	53	54	55	56	53	ร้อยละ	54	ร้อยละ	55	ร้อยละ	56	ร้อยละ	53	ร้อยละ	54	ร้อยละ	55	ร้อยละ	56	ร้อยละ	
การบัญชี																					
สอบตรง	135	240	171	180	60	44.44	98	40.83	111	64.91	99	55.00	52	86.67	65	66.33	57	51.35	50	50.50	
Admissions	65	95	125	60	52	80.00	78	82.11	91	72.80	36	60.00	52	100.00	78	100.00	88	96.70	36	100.00	
นักเรียนที่มีผลการเรียนดี	13	35	41	23	10	76.92	13	37.14	25	60.98	11	47.83	2	20.00	8	61.54	11	44.00	9	81.82	
การคัดเลือก นร.(ภาคเหนือ)			1	1					1	100.00	1	100.00							1	100.00	
การคัดเลือกนร.(ภาคตะวันออกเฉียงเหนือ)			4	5					4	100.00	5	100.00					2	50.00	1	20.00	
โควตา ม.อ.ตรัง	132	146	123	242	73	55.30	94	64.38	66	53.66	161	66.53	45	61.64	43	45.74	31	46.97	78	48.45	
รับโดยวิธีพิเศษ	8	21	21	37	8	100.00	13	61.90	10	47.62	19	51.35	8	100.00	13	100.00	8	80.00	19	100.00	
ด้านกีฬา / ศอ.บต. / เด็กดี (9)	13	23	4	9	13	100.00	9	39.13	4	100.00	3	33.33	11	84.62	9	100.00	4	100.00	3	100.00	
GAT-PAT(3)				3							2	66.66							2	100.00	
รวม	366	560	490	560	216	59.02	305	54.46	312	63.67	337	60.18	170	78.70	216	70.82	201	64.42	199	59.05	

เปรียบเทียบจำนวนผู้มีสิทธิ์สอบสัมภาษณ์ จำแนกตามสาขาวิชาและวิธีรับเข้าศึกษา ปีการศึกษา 2553 - 2556

คณะพาณิชยศาสตร์และการจัดการ มหาวิทยาลัยสงขลานครินทร์ วิทยาเขตตรัง

สาขาวิชา/วิธีรับเข้าศึกษา	ผู้มีสิทธิ์สอบสัมภาษณ์				ผ่านการสอบสัมภาษณ์								ยืนยันสิทธิ์								
	53	54	55	56	53	ร้อยละ	54	ร้อยละ	55	ร้อยละ	56	ร้อยละ	53	ร้อยละ	54	ร้อยละ	55	ร้อยละ	56	ร้อยละ	
การประกันภัย / การประกันภัยและการจัดการความเสี่ยง																					
สอบตรง	81	130	86	54	29	35.80	39	30.00	37	43.02	26	48.15	27	93.10	24	61.54	12	32.43	13	50.00	
Admissions	10	13	12	17	3	30.00	6	46.15	12	100.00	12	70.59	3	100.00	6	100.00	8	66.67	12	100.00	
นักเรียนที่มีผลการเรียนดี	1	1	1	3	1	100.00			1	100.00	1	33.33	1	100.00					0	0.00	
การคัดเลือก นร.(ภาคเหนือ)																					
การคัดเลือกนร.(ภาคตะวันออกเฉียงเหนือ)				1					1	100.00											
โควตา ม.อ.ตรัง	2	6	12	7			2	33.33	5	41.67	6	85.71			1	50.00	2	40.00	1	16.67	
ทุนสมเด็จพระเทพฯ(กัมพูชา)		3	2	1			1	33.33	2	100.00	1	100.00			1	100.00	2	100.00	1	100.00	
รับโดยวิธีพิเศษ			2	1					2	100.00	1	100.00					1	50.00	1	100.00	
ด้านกีฬา / ศอ.บต. / เด็กดี/ GAT-PAT		1					1	100.00													
รวม	94	154	116	83	33	35.11	49	31.82	60	51.72	47	56.63	31	93.94	32	65.31	25	41.67	28	59.57	

เปรียบเทียบจำนวนผู้มีสิทธิ์สอบสัมภาษณ์ จำแนกตามสาขาวิชาและวิธีรับเข้าศึกษา ปีการศึกษา 2553 - 2556

คณะพาณิชยศาสตร์และการจัดการ มหาวิทยาลัยสงขลานครินทร์ วิทยาเขตตรัง

สาขาวิชา/วิธีรับเข้าศึกษา	ผู้มีสิทธิ์สอบสัมภาษณ์				ผ่านการสอบสัมภาษณ์								ยืนยันสิทธิ์								
	53	54	55	56	53	ร้อยละ	54	ร้อยละ	55	ร้อยละ	56	ร้อยละ	53	ร้อยละ	54	ร้อยละ	55	ร้อยละ	56	ร้อยละ	
ระบบสารสนเทศทางการบัญชี																					
สอบตรง	131	187	128	135	75	57.25	99	52.94	89	69.53	84	62.22	72	96.00	72	72.73	51	57.30	52	61.90	
Admissions	47	48	34	71	35	74.47	41	85.42	28	82.35	57	80.28	35	100.00	41	100.00	26	92.86	57	100.00	
นักเรียนที่มีผลการเรียนดี	1	2	4	10	1	100.00	0	0.00	4	100.00	7	70.00	0	0.00			2	50.00	5	71.43	
การคัดเลือก นร.(ภาคเหนือ)																					
การคัดเลือกนร.(ภาคตะวันออกเฉียงเหนือ)			1						1	100.00							1	100.00			
โควตา ม.อ.ตรัง	32	24	46	20	25	78.13	13	54.17	33	73.91	12	60.00	12	48.00	9	69.23	22	66.67	6	50.00	
รับโดยวิธีพิเศษ	3	5	4	10	3	100.00	4	80.00	2	50.00	6	60.00	3	100.00	4	100.00	1	50.00	6	100.00	
ด้านกีฬา / คอ.บต. / เด็กดี(1)/ GAT-PAT	3	8		1	2	66.67	5	62.50					2	100.00	4	80.00					
รวม	217	274	217	247	141	64.98	162	59.12	157	72.35	166	67.21	124	87.94	130	80.25	103	65.61	126	75.90	

เปรียบเทียบจำนวนผู้มีสิทธิ์สอบสัมภาษณ์ จำแนกตามสาขาวิชาและวิธีรับเข้าศึกษา ปีการศึกษา 2553 - 2556

คณะพาณิชยศาสตร์และการจัดการ มหาวิทยาลัยสงขลานครินทร์ วิทยาเขตตรัง

สาขาวิชา/วิธีรับเข้าศึกษา	ผู้มีสิทธิ์สอบสัมภาษณ์				ผ่านการสอบสัมภาษณ์								ยืนยันสิทธิ์							
	53	54	55	56	53	ร้อยละ	54	ร้อยละ	55	ร้อยละ	56	ร้อยละ	53	ร้อยละ	54	ร้อยละ	55	ร้อยละ	56	ร้อยละ
การจัดการการท่องเที่ยว																				
สอบตรง	132	190	111	131	46	34.85	68	35.79	60	54.05	58	44.27	38	82.61	40	58.82	29	48.33	27	46.55
Admissions	76	106	110	100	54	71.05	70	66.04	77	70.00	57	57.00	54	100.00	70	100.00	68	88.31	57	100.00
นักเรียนที่มีผลการเรียนดี	4	6	18	7	1	25.00	2	33.33	10	55.55	3	42.86	1	100.00	2	100.00	3	30.00	2	66.67
การคัดเลือก นร.(ภาคเหนือ)	1	2		1	1	100.00	2	100.00			1	100.00	1	100.00	1	50.00			1	100.00
การคัดเลือกนร.(ภาคตะวันออกเฉียงเหนือ)	5	1	1		5	100.00	1	100.00	1	100.00			2	40.00	1	100.00	0			
โควตา ม.อ.ตรัง	33	44	68	50	16	48.48	22	50.00	38	55.88	32	64.00	8	50.00	9	40.91	11	28.95	19	59.38
รับโดยวิธีพิเศษ	1	0	8	26	1	100.00			5	62.50	18	69.23	1	100.00			3	60.00	18	100.00
ทุนต้นกล้าสงขลานครินทร์			1						1	100.00							1	100.00		
ด้านกีฬา / ศอ.บต. / เด็กดี / GAT-PAT(23)	4	14	36	23	1	25.00	7	50.00	24	66.67	16	69.56	1	100.00	2	28.57	21	87.50	16	100.00
รวม	256	363	353	338	125	48.83	172	47.38	216	61.19	185	54.73	106	84.80	125	72.67	136	62.96	140	75.68

เปรียบเทียบจำนวนผู้มีสิทธิ์สอบสัมภาษณ์ จำแนกตามสาขาวิชาและวิธีรับเข้าศึกษา ปีการศึกษา 2553 - 2556

คณะพาณิชยศาสตร์และการจัดการ มหาวิทยาลัยสงขลานครินทร์ วิทยาเขตตรัง

สาขาวิชา/วิธีรับเข้าศึกษา	ผู้มีสิทธิ์สอบสัมภาษณ์				ผ่านการสอบสัมภาษณ์								ยืนยันสิทธิ์								
	53	54	55	56	53	ร้อยละ	54	ร้อยละ	55	ร้อยละ	56	ร้อยละ	53	ร้อยละ	54	ร้อยละ	55	ร้อยละ	56	ร้อยละ	
การพาณิชย์อิเล็กทรอนิกส์/การจัดการพาณิชย์อิเล็กทรอนิกส์																					
สอบตรง	88	100	86	54	42	47.73	46	46.00	44	51.16	26	48.15	39	92.86	35	76.09	19	43.18	12	46.15	
Admissions	11	14	8	9	7	63.64	10	71.43	6	75.00	4	44.44	7	100.00	10	100.00	6	100.00	4	100.00	
นักเรียนที่มีผลการเรียนดี			2						2	100.00							2	100.00			
การคัดเลือก นร.(ภาคเหนือ)			1						1	100.00											
การคัดเลือกนร.(ภาคตะวันออกเฉียงเหนือ)																					
โควตา ม.อ.ตรัง	9	5	4	4	5	55.56	3	60.00	1	25.00	2	50.00	0	0.00	3	100.00			0	0.00	
รับโดยวิธีพิเศษ		2				2	100.00							2	100.00					
ด้านกีฬา / สอบ.บต. / เต็กดี/ GAT-PAT		1					0	0.00													
รวม	108	122	101	67	54	50.00	61	50.00	54	53.47	32	47.76	46	85.19	50	81.97	27	50.00	16	50.00	

เปรียบเทียบจำนวนผู้มีสิทธิ์สอบสัมภาษณ์ จำแนกตามสาขาวิชาและวิธีรับเข้าศึกษา ปีการศึกษา 2553 - 2556

คณะพาณิชยศาสตร์และการจัดการ มหาวิทยาลัยสงขลานครินทร์ วิทยาเขตตรัง

สาขาวิชา/วิธีรับเข้าศึกษา	ผู้มีสิทธิ์สอบสัมภาษณ์				ผ่านการสอบสัมภาษณ์								ยืนยันสิทธิ์								
	53	54	55	56	53	ร้อยละ	54	ร้อยละ	55	ร้อยละ	56	ร้อยละ	53	ร้อยละ	54	ร้อยละ	55	ร้อยละ	56	ร้อยละ	
การตลาด																					
สอบตรง	133	196	129	135	56	42.11	67	34.18	67	51.94	63	46.67	51	91.07	42	62.69	34	50.75	23	36.50	
Admissions	63	41	62	82	44	69.84	27	65.85	49	79.03	57	69.51	44	100.00	27	100.00	46	93.88	57	100.00	
นักเรียนที่มีผลการเรียนดี	1	2	4	2	1	100.00			4	100.00	2	100.00	1	100.00			3	75.00	0	0.00	
การคัดเลือก นร.(ภาคเหนือ)																					
การคัดเลือกนร.(ภาคตะวันออกเฉียงเหนือ)	1			3	1	100.00					3	100.00	0	0.00							
โควตา ม.อ.ตรัง	19	19	37	27	10	52.63	5	26.32	21	56.76	14	51.85	4	40.00	3	60.00	10	47.62	8	57.14	
รับโดยวิธีพิเศษ		2	7	8			1	50.00	3	42.86	6	75.00			1	100.00	3	100.00	6	100.00	
ด้านกีฬา(1) / คอ.บต.(1) / เด็กดี/ GAT-PAT	2	2	1	2	2	100.00	1	50.00	1	100.00	2	100.00	2	100.00	0	0.00	1	100.00	2	100.00	
รวม	219	262	240	259	114	52.05	101	38.55	145	60.42	147	56.76	102	89.47	73	72.28	97	66.90	96	65.31	

เปรียบเทียบจำนวนผู้มีสิทธิ์สอบสัมภาษณ์ จำแนกตามสาขาวิชาและวิธีรับเข้าศึกษา ปีการศึกษา 2553 - 2556

คณะพาณิชยศาสตร์และการจัดการ มหาวิทยาลัยสงขลานครินทร์ วิทยาเขตตรัง

สาขาวิชา/วิธีรับเข้าศึกษา	ผู้มีสิทธิ์สอบสัมภาษณ์				ผ่านการสอบสัมภาษณ์								ยืนยันสิทธิ์							
	53	54	55	56	53	ร้อยละ	54	ร้อยละ	55	ร้อยละ	56	ร้อยละ	53	ร้อยละ	54	ร้อยละ	55	ร้อยละ	56	ร้อยละ
การจัดการรัฐกิจและวิสาหกิจ																				
สอบตรง			111	119					79	71.17	65	54.62					55	69.62	29	44.61
Admissions		24	87	120			19	79.17	69	79.31	89	74.17			19	100.00	63	91.30	89	100.00
นักเรียนที่มีผลการเรียนดี			1	4					1	100.00	3	75.00					0	0.00	3	100.00
การคัดเลือก นร.(ภาคเหนือ)																				
การคัดเลือกนร.(ภาคตะวันออกเฉียงเหนือ)			1	1					1	100.00	1	100.00					1	100.00		
โควตา ม.อ.ตรัง		30	27	31			15	50.00	18	66.67	19	61.29			11	73.33	6	33.33	7	36.84
รับโดยวิธีพิเศษ		1	9	21			1	100.00	6	66.67	14	66.66			1	100.00	6	100.00	14	100.00
ด้านกีฬา(1) / ศอ.บต. / เด็กดี(2)/ GAT-PAT		1		3			1	100.00			3	100.00			1	100.00			2	66.66
รวม		56	236	299			36	64.28	174	73.73	194	64.88			32	88.89	131	75.29	144	74.23

เปรียบเทียบจำนวนผู้มีสิทธิ์สอบสัมภาษณ์ จำแนกตามสาขาวิชาและวิธีรับเข้าศึกษา ปีการศึกษา 2553 - 2556

คณะพาณิชยศาสตร์และการจัดการ มหาวิทยาลัยสงขลานครินทร์ วิทยาเขตตรัง

สาขาวิชา/วิธีรับเข้าศึกษา	ผู้มีสิทธิ์สอบสัมภาษณ์				ผ่านการสอบสัมภาษณ์								ยืนยันสิทธิ์							
	53	54	55	56	53	ร้อยละ	54	ร้อยละ	55	ร้อยละ	56	ร้อยละ	53	ร้อยละ	54	ร้อยละ	55	ร้อยละ	56	ร้อยละ
ภาษาอังกฤษธุรกิจ																				
สอบตรง			68	54					45	66.18	25	46.29					31	68.89	13	52.00
Admissions			21	30					18	85.71	24	80.00					18	100.00	24	100.00
นักเรียนที่มีผลการเรียนดี				15							8	53.33							5	62.50
การคัดเลือก นร.(ภาคเหนือ)				1							1	100.00								
การคัดเลือกนร.(ภาคตะวันออกเฉียงเหนือ)																				
โควตา ม.อ.ตรัง			45	81					23	51.11	50	61.73					17	73.91	25	50.00
รับโดยวิธีพิเศษ			10	13					2	20.00	7	53.85					2	100.00	7	100.00
ด้านกีฬา / ศอ.บต. / เด็กดี/ GAT-PAT(19)				19							13	68.42							13	100.00
รวม			144	213					88	61.11	128	60.09					68	77.27	87	67.97

เปรียบเทียบจำนวนผู้มีสิทธิ์สอบสัมภาษณ์ จำแนกตามสาขาวิชาและวิธีรับเข้าศึกษา ปีการศึกษา 2553 - 2556

คณะพาณิชยศาสตร์และการจัดการ มหาวิทยาลัยสงขลานครินทร์ วิทยาเขตตรัง

สาขาวิชา/วิธีรับเข้าศึกษา	ผู้มีสิทธิ์สอบสัมภาษณ์				ผ่านการสอบสัมภาษณ์								ยืนยันสิทธิ์							
	53	54	55	56	53	ร้อยละ	54	ร้อยละ	55	ร้อยละ	56	ร้อยละ	53	ร้อยละ	54	ร้อยละ	55	ร้อยละ	56	ร้อยละ
ศิลปะการแสดง/ศิลปะการแสดงและการจัดการ																				
สอบตรง			48	15					17	35.42	7	46.67					6	35.29	2	28.57
Admissions			4	5					3	75.00	2	40.00					3	100.00	2	100.00
นักเรียนที่มีผลการเรียนดี			4	2					4	100.00	2	100.00					3	75.00	1	50.00
การคัดเลือก นร.(ภาคเหนือ)																				
การคัดเลือกนร.(ภาคตะวันออกเฉียงเหนือ)				1							1	100.00							1	100.00
โครงการศึกษิต/โครงการต้นศิลป์			16	32					12	75.00	20	62.50					11	91.67	19	95.00
รับโดยวิธีพิเศษ			5	12					5	100.00	9	75.00					4	80.00	9	100.00
ด้านกีฬา / ศอ.บต. / เด็กดี/ GAT-PAT(2)				2							2	100.00							1	50.00
รวม			77	69					41	53.25	43	62.32					27	67.50	35	81.39

เปรียบเทียบจำนวนผู้มีสิทธิ์สอบสัมภาษณ์ จำแนกตามสาขาวิชาและวิธีรับเข้าศึกษา ปีการศึกษา 2555 - 2556

คณะสถาปัตยกรรมศาสตร์ มหาวิทยาลัยสงขลานครินทร์ วิทยาเขตตรัง

สาขาวิชา/วิธีรับเข้าศึกษา	ผู้มีสิทธิ์สอบสัมภาษณ์				ผ่านการสอบสัมภาษณ์								ยืนยันสิทธิ์							
	55	56	57	58	55	ร้อยละ	56	ร้อยละ	57	ร้อยละ	58	ร้อยละ	55	ร้อยละ	56	ร้อยละ	57	ร้อยละ	58	ร้อยละ
สถาปัตยกรรม																				
สอบตรง	10	12			9	90.00	6	50.00					4	44.44	6	100.00				
Admissions	43	15			34	79.07	8	53.33					32	94.12	8	100.00				
นักเรียนที่มีผลการเรียนดี		25					13	52.00							5	38.46				
การคัดเลือก นร.(ภาคเหนือ)		1					1	100.00							1	100.00				
การคัดเลือกนร.(ภาคตะวันออกเฉียงเหนือ)		1					1	100.00												
โครงการสถาภูมิ	14	97			6	42.86	62	63.92					5	83.33	42	67.74				
รับโดยวิธีพิเศษ	1	9			1	100.00	5	55.55							5	100.00				
ด้านกีฬา / ศอ.บต. / เด็กดี/ GAT-PAT(1)		1					1	100.00							1	100.00				
รวม	68	161			50	73.53	97	60.25					41	82.00	68	70.10				

จำนวนนักศึกษาจำแนกตามรายวิชาที่ลงทะเบียนเรียน ประจำปีการศึกษาที่ 1/ 2556

ลำดับ	รหัสวิชา	ชื่อวิชา	Credit	กลุ่ม	จำนวนนักศึกษา ลงทะเบียน (คน)
1	912-433	Choreography II	3(1-4-4)	1	2
2	912-434	Research Methodology in Performing Arts	3(3-0-6)	1	2
3	912-469	Stage Architecture and Decoration	3(3-0-6)	1	47
4	912-472	Performing Arts and Tourism	3(3-0-6)	1	2
5	941-100	Thai For Communication	3(3-0-6)	1	100
			3(3-0-6)	2	149
			3(3-0-6)	3	147
6	941-112	Fundamental English Listening and Speaking	3(2-2-5)	1	39
			3(2-2-5)	2	38
			3(2-2-5)	3	39
			3(2-2-5)	4	35
			3(2-2-5)	5	36
			3(2-2-5)	6	43
			3(2-2-5)	7	43
			3(2-2-5)	8	42
			3(2-2-5)	9	41
			3(2-2-5)	10	41
			3(2-2-5)	11	38
			3(2-2-5)	12	36
			3(2-2-5)	13	36
			3(2-2-5)	14	36
			3(2-2-5)	15	17
			3(2-2-5)	16	38
			3(2-2-5)	17	21
7	941-113	Fundamental English Reading and Writing	3(3-0-6)	1	59
			3(3-0-6)	2	31
			3(3-0-6)	3	60
			3(3-0-6)	4	60
			3(3-0-6)	5	52

จำนวนนักศึกษาจำแนกตามรายวิชาที่ลงทะเบียนเรียน ประจำปีการศึกษาที่ 1/ 2556

ลำดับ	รหัสวิชา	ชื่อวิชา	Credit	กลุ่ม	จำนวนนักศึกษา ลงทะเบียน (คน)
			3(3-0-6)	6	54
			3(3-0-6)	7	38
			3(3-0-6)	8	41
8	941-114	Consolidating Listening Skills in English	3(3-0-6)	1	46
9	941-210	English Writing For Business Communication	3(3-0-3)	1	29
			3(3-0-3)	2	22
			3(3-0-3)	3	22
10	941-212	Business English Reading I	3(3-0-6)	1	53
11	941-216	English Conversation For Daily Communication	3(3-0-6)	2	46
			3(3-0-6)	3	32
			3(3-0-6)	4	27
12	941-217	Reading Development	3(3-0-6)	1	55
			3(3-0-6)	2	48
			3(3-0-6)	3	79
			3(3-0-6)	4	85
13	941-218	English For Business	3(3-0-6)	1	45
			3(3-0-6)	2	40
			3(3-0-6)	3	41
			3(3-0-6)	4	40
			3(3-0-6)	5	40
			3(3-0-6)	6	42
			3(3-0-6)	7	43
			3(3-0-6)	8	41
14	941-219	Business English Conversation1	3(3-0-6)	1	55
15	941-220	Chinese I	3(3-0-3)	1	21
			3(3-0-3)	3	18
			3(3-0-3)	4	24
			3(3-0-3)	5	25
			3(3-0-3)	6	26

จำนวนนักศึกษาจำแนกตามรายวิชาที่ลงทะเบียนเรียน ประจำปีการศึกษาที่ 1/ 2556

ลำดับ	รหัสวิชา	ชื่อวิชา	Credit	กลุ่ม	จำนวนนักศึกษา ลงทะเบียน (คน)
			3(3-0-3)	7	28
			3(3-0-3)	8	17
			3(3-0-3)	9	25
			3(3-0-3)	10	5
			3(3-0-3)	11	14
			3(3-0-3)	12	25
16	941-221	Chinese II	3(3-0-3)	1	18
17	941-222	Chinese Conversation For Daily	3(3-0-6)	1	23
			3(3-0-6)	2	12
18	941-262	English Composition I	3(3-0-6)	1	28
			3(3-0-6)	2	25
19	941-263	Business Grammar and Use II	3(3-0-6)	1	53
20	941-264	Cross Cultural Communication in Business	3(3-0-6)	1	53
21	941-270	Malay For Communication I	3(3-0-6)	1	30
			3(3-0-6)	2	29
22	941-280	Korean I	3(3-0-6)	2	17
			3(3-0-6)	3	24
			3(3-0-6)	4	12
23	941-291	English Through Modern Media	3(3-0-6)	1	53
24	941-293	Academic Listening and Note-taking	3(3-0-6)	1	53
25	942-100	Co-curricular Activities I	1(0-0-3)	1	478
26	942-111	Wisdom of Living	3(2-2-5)	1	286
27	942-122	Tennis	1(0-2-1)	1	50
28	942-123	Volleyball	1(0-2-1)	1	70
29	942-125	Badminton	1(0-2-1)	1	90
			1(0-2-1)	2	89
			1(0-2-1)	3	90
30	942-140	Principles of Public Administration	3(3-0-6)	1	148
31	942-141	Introduction to Political Science	3(3-0-6)	1	146
32	942-142	Introduction to Laws and Thai Constitution	3(3-0-6)	1	123

จำนวนนักศึกษาจำแนกตามรายวิชาที่ลงทะเบียนเรียน ประจำปีการศึกษาที่ 1/ 2556

ลำดับ	รหัสวิชา	ชื่อวิชา	Credit	กลุ่ม	จำนวนนักศึกษา ลงทะเบียน (คน)
33	942-203	Ethics and Psychology For Service Industry	3(3-0-3)	1	90
34	942-204	Psychology For Well-being	3(3-0-6)	1	430
35	942-205	Communication and Information	3(3-0-6)	1	498
36	942-213	Thai Traditional Arts and Cultures	3(3-0-3)	1	17
37	942-220	Swimming	1(0-2-1)	1	28
38	942-221	Physical Education and Recreation	1(0-2-1)	1	120
39	942-231	Business Law I	3(3-0-3)	1	511
40	942-234	Business Law	3(3-0-3)	1	99
41	942-236	Introduction to Laws	3(3-0-3)	1	90
42	942-240	Thai Bureaucracy and Public Organization	3(3-0-6)	1	123
43	942-241	Thai Political System	3(3-0-6)	1	122
44	942-341	Local Government Administration	3(3-0-6)	1	27
45	942-430	Legal and Ethical Issues in Electronic Commerce	3(3-0-3)	1	19
46	943-110	Basic Principles of Performing Management	3(3-0-6)	1	50
47	943-120	Basic Thai Classical Dance	3(1-4-4)	1	32
48	943-121	Thai Classical Dance I	3(1-4-4)	1	18
49	943-210	Principles of Performing Arts Management	3(2-2-5)	1	18
50	943-220	Thai Classical Dance II	3(1-4-4)	1	7
51	943-221	Folk Performing Arts	3(1-4-4)	1	31
52	943-223	Southern Dance	3(1-4-4)	1	18
53	943-230	Principles of Management For Performing Arts Business	3(3-0-6)	1	7
54	943-260	Contemporary Performing Arts	3(1-4-4)	1	25
55	943-280	Costume and Make-up For Performing Arts	3(2-2-5)	1	18
			3(2-2-5)	2	41
56	943-310	Performing Arts Research	3(2-2-5)	1	7
57	943-322	Na Pat Dance	3(1-1-4)	1	7
58	943-330	Performing Arts and Tourism	3(3-0-6)	1	46
59	943-340	Principles of Directing Performances	3(2-2-5)	1	7
60	946-100	Introduction to Business	3(3-0-3)	1	421
			3(3-0-3)	2	331

จำนวนนักศึกษาจำแนกตามรายวิชาที่ลงทะเบียนเรียน ประจำปีการศึกษาที่ 1/ 2556

ลำดับ	รหัสวิชา	ชื่อวิชา	Credit	กลุ่ม	จำนวนนักศึกษา ลงทะเบียน (คน)
61	946-111	Principles of Accounting I	3(3-0-3)	1	100
			3(3-0-3)	2	94
			3(3-0-3)	3	122
62	946-113	Financial Accounting	3(3-0-3)	1	182
			3(3-0-3)	2	150
63	946-140	Information Technology	3(3-0-6)	1	280
			3(3-0-6)	2	297
			3(3-0-6)	3	382
64	946-141	Introduction to Computer Programming	3(2-2-5)	1	89
65	946-160	Principles of Marketing	3(3-0-3)	1	463
66	946-180	Microeconomics	3(3-0-3)	1	365
			3(3-0-3)	2	118
67	946-201	Small Business Management	3(3-0-3)	1	12
68	946-208	Organization and Modern Management	3(3-0-6)	1	120
69	946-209	Principles of Management	3(3-0-6)	1	360
70	946-210	Intermediate Accounting I	3(3-0-3)	1	166
			3(3-0-3)	2	91
71	946-213	Managerial Accounting	3(3-0-3)	1	108
			3(3-0-3)	2	61
72	946-234	Casualty Insurance	3(3-0-6)	1	24
73	946-240	Database System	3(2-2-3)	1	74
			3(2-2-3)	2	52
74	946-241	Management Information System	3(3-0-6)	1	170
			3(3-0-6)	2	94
75	946-242	Data Structures and Algorithms	3(3-0-6)	1	94
76	946-250	Principles of Electronic Commerce	3(3-0-3)	1	23
77	946-260	Consumer Behavior	3(3-0-3)	1	118
78	946-261	Sales Forecasting	3(3-0-3)	1	78
79	946-264	Direct and Electronic Marketing	3(3-0-3)	1	78

จำนวนนักศึกษาจำแนกตามรายวิชาที่ลงทะเบียนเรียน ประจำปีการศึกษาที่ 1/ 2556

ลำดับ	รหัสวิชา	ชื่อวิชา	Credit	กลุ่ม	จำนวนนักศึกษา ลงทะเบียน (คน)
80	946-267	Current Issues in Marketing Iii (service Innovation in Globalization Era)	3(3-0-6)	1	70
81	946-273	Civilization	3(3-0-6)	1	114
82	946-276	Tourism Resource	3(3-0-6)	1	110
83	946-300	Human Resource Management	3(3-0-3)	1	136
			3(3-0-3)	2	167
84	946-303	New Enterprise Management	3(3-0-6)	1	28
85	946-308	Development Administration	3(3-0-6)	1	26
86	946-310	Cost Management	3(3-0-3)	1	109
			3(3-0-3)	2	122
			3(3-0-3)	3	65
87	946-311	Tax Accounting	3(3-0-3)	1	104
			3(3-0-3)	2	96
			3(3-0-3)	3	116
88	946-312	Accounting Information System Design	3(2-1-3)	1	193
			3(2-1-3)	2	101
89	946-313	Auditing	3(3-0-3)	1	290
90	946-316	Profit Planning and Control	3(3-0-3)	1	95
91	946-322	Accounting Information Systems Analysis and Design	3(3-0-6)	1	77
92	946-331	Actuarial Mathematics	3(3-0-3)	1	24
93	946-332	Transportation Insurance	3(3-0-3)	1	19
94	946-334	Risk Management	3(3-0-3)	1	15
95	946-341	Web Design and Development in Business	3(2-2-3)	1	155
96	946-345	Multimedia Technologies	3(2-2-5)	1	64
97	946-354	Special Topics in Electronic Commerce (database Marketing)	3(3-0-6)	1	20
98	946-360	Sales Management	3(3-0-3)	1	67
99	946-361	International Marketing	3(3-0-3)	1	45
100	946-366	Service Marketing	3(3-0-3)	1	84
				2	44

จำนวนนักศึกษาจำแนกตามรายวิชาที่ลงทะเบียนเรียน ประจำปีการศึกษาที่ 1/ 2556

ลำดับ	รหัสวิชา	ชื่อวิชา	Credit	กลุ่ม	จำนวนนักศึกษา ลงทะเบียน (คน)
101	946-370	Tourist Behavior	3(3-0-3)	1	86
102	946-375	Airlines Business Management	3(3-0-3)	1	14
103	946-377	Hotel Management	3(3-0-3)	1	31
104	946-378	Recreation For Traveling	3(3-0-3)	1	63
105	946-390	Personal Financial Planning	3(3-0-3)	1	15
106	946-392	Finance and Electronic Payment Systems	3(3-0-3)	1	37
107	946-401	Strategic Management For Service Business	3(3-0-3)	1	71
108	946-410	Advanced Accounting II	3(3-0-3)	1	155
			3(3-0-3)	2	72
109	946-411	Financial Statement Preparation and Analysis	3(3-0-3)	1	149
110	946-415	Hotel Accounting	3(3-0-3)	1	70
111	946-421	Accounting Information System Control and Audit	3(3-0-3)	1	74
112	946-430	Insurance Operations	3(3-0-3)	1	15
113	946-441	Project in Information and Computer Management	3(0-0-9)	1	99
114	946-443	Human-computer Interaction	3(3-0-3)	1	119
115	946-444	Electronic Commerce	3(3-0-3)	1	86
116	946-445	Web-based Business Application Development	3(2-2-5)	1	118
117	946-450	Electronic Commerce Systems Development	3(3-0-3)	1	19
118	946-460	Product Management and Pricing	3(3-0-3)	1	68
119	946-461	Marketing Channel Management	3(3-0-3)	1	68
120	946-470	Seminar in Tourism Management	3(3-0-6)	1	40
			3(3-0-6)	2	33
121	946-477	Marine Tourism Management	3(3-0-6)	1	110
122	947-101	Science, Technology , and Society	3(2-2-5)	1	399
123	947-117	General Mathematics	3(3-0-6)	1	444
			3(3-0-6)	2	486
124	947-200	Fundamental For Ecology	3(3-0-3)	1	99
125	947-210	Business Statistics	3(3-0-3)	1	38
126	947-213	Calculus	4(4-0-8)	1	27

จำนวนนักศึกษาจำแนกตามรายวิชาที่ลงทะเบียนเรียน ประจำปีการศึกษาที่ 1/ 2556

ลำดับ	รหัสวิชา	ชื่อวิชา	Credit	กลุ่ม	จำนวนนักศึกษา ลงทะเบียน (คน)
127	947-214	Probability Theory	3(3-0-6)	1	23
128	947-310	Statistics For Administrators	3(3-0-6)	1	26
129	948-340	Object-oriented Concepts	3(3-0-6)	1	118
130	948-441	Advanced Database System	3(2-2-5)	1	1
131	948-442	Supply Chain Management For E-business	3(3-0-6)	1	40
132	997-100	Design Fundamentals in Architecture	3(3-0-6)	1	59
133	997-110	Studio in Design	3(0-6-3)	1	59
134	997-130	Architectural Drawing and Presentation	3(2-2-5)	1	59
135	997-160	Structural Mechanics in Architecture	3(3-0-6)	1	59
136	997-200	Architectural Design Criteria and Concepts I	3(3-0-6)	1	37
137	997-210	Architectural Design II	4(0-8-4)	1	37
138	997-260	Structural Design in Architecture I	3(3-0-6)	1	37

ข้อมูล ณ วันที่ 26 มิถุนายน 2556

สรุปจำนวนนักศึกษา จำแนกตามคณะ/หลักสูตร/สาขาวิชา/ชั้นปี/สถานภาพการศึกษา
 ภายหลังการคำนวณผลการศึกษา ภาคการศึกษาที่ 2/2555

คณะ/หลักสูตร/ สาขาวิชา/ชั้นปี	จำนวน นักศึกษา	สถานภาพการศึกษา						
		Pass	Critical	1_Pro	2_Pro	3_Pro	Retired	Incomplete/ Delayed R.
คณะพาณิชยศาสตร์และการจัดการ								
หลักสูตร 4 ปี								
การจัดการสารสนเทศและคอมพิวเตอร์								
ชั้นปีที่ 1	116	87		24			5	
ชั้นปีที่ 2	124	97		11	11		5	
ชั้นปีที่ 3	100	90		6	4			
ชั้นปีที่ 4	134	129		3	1	1		
ชั้นปีที่ 4 (ตกค้าง)	10	9		1				
การบัญชี								
ชั้นปีที่ 1	176	162		12			2	
ชั้นปีที่ 2	188	181		4	2		1	
ชั้นปีที่ 3	140	138		1	1			
ชั้นปีที่ 4	159	158			1			
ชั้นปีที่ 4 (ตกค้าง)	3	3						
การประกันภัย								
ชั้นปีที่ 1	22	20		1			1	
ชั้นปีที่ 2	22	22						
ชั้นปีที่ 3	15	15						
ชั้นปีที่ 4	31	30				1		
ระบบสารสนเทศทางการบัญชี								
ชั้นปีที่ 1	92	84		8				
ชั้นปีที่ 2	103	84		9	6	1	3	
ชั้นปีที่ 3	79	73			4	1	1	
ชั้นปีที่ 4	100	96		3			1	
ชั้นปีที่ 4 (ตกค้าง)	8	6				1	1	

สรุปจำนวนนักศึกษา จำแนกตามคณะ/หลักสูตร/สาขาวิชา/ชั้นปี/สถานภาพการศึกษา
 ภายหลังการคำนวณผลการศึกษา ภาคการศึกษาที่ 2/2555

หลักสูตร/สาขาวิชา/ชั้นปี	จำนวน นักศึกษา	สถานภาพการศึกษา						
		Pass	Critical	1_Pro	2_Pro	3_Pro	Retired	Incomplete/ Delayed R.
การจัดการการท่องเที่ยว								
ชั้นปีที่ 1	120	103		15			2	
ชั้นปีที่ 2	93	82		4	4	2	1	
ชั้นปีที่ 3	74	72			2			
ชั้นปีที่ 4	99	98		1				
ชั้นปีที่ 4 (ตกค้าง)	7	7						
การพาณิชย์อิเล็กทรอนิกส์								
ชั้นปีที่ 1	23	10		9			4	
ชั้นปีที่ 2	38	32		4		1	1	
ชั้นปีที่ 3	16	14			1	1		
ชั้นปีที่ 4	28	26		1			1	
ชั้นปีที่ 4 (ตกค้าง)								
การตลาด								
ชั้นปีที่ 1	87	62		20			5	
ชั้นปีที่ 2	45	39		4	2			
ชั้นปีที่ 3	68	61		2	4	1		
ชั้นปีที่ 4	74	74		1				
ชั้นปีที่ 4 (ตกค้าง)	4	3						
ภาษาอังกฤษธุรกิจ								
ชั้นปีที่ 1	54	54						
การจัดการรัฐกิจและวิสาหกิจ								
ชั้นปีที่ 1	121	112		8			1	
ชั้นปีที่ 2	31	30			1			

สรุปจำนวนนักศึกษา จำแนกตามคณะ/หลักสูตร/สาขาวิชา/ชั้นปี/สถานภาพการศึกษา
 ภายหลังการคำนวณผลการศึกษา ภาคการศึกษาที่ 2/2555

หลักสูตร/สาขาวิชา/ชั้นปี	จำนวนนักศึกษา	สถานภาพการศึกษา						
		Pass	Critical	1_Pro	2_Pro	3_Pro	Retired	Incomplete/ Delayed R.
ศิลปะการแสดง								
ชั้นปีที่ 1	20	18		2				
ชั้นปีที่ 2	7	7						
ชั้นปีที่ 3	2	2						
ชั้นปีที่ 4	7	7						
รวมนักศึกษา	2640	2397		154	44	10	35	
คณะสถาปัตยกรรมศาสตร์								
หลักสูตร 5 ปี								
ชั้นปีที่ 1	38	31		6			1	
รวมนักศึกษา	38	31		6			1	
รวมนักศึกษาทั้งสิ้น	2678	2428		160	44	10	36	

ข้อมูล ณ วันที่ 14 มิถุนายน 2556

สรุปจำนวนนักศึกษาที่มีผลการเรียนต่ำกว่า 2.00 จำแนกตามสถานภาพนักศึกษา
ภาคการศึกษาที่ 2 ปีการศึกษา 2555

คณะ/สาขาวิชา	จำนวน นศ. (คน)	สถานภาพนักศึกษา																														
		(1) Critical		(2) ร้อยพินิจ ครั้งที่ 1 / ชั้นปีที่						(3) ร้อยพินิจ ครั้งที่ 2 / ชั้นปีที่						(4) ร้อยพินิจ ครั้งที่ 3 / ชั้นปีที่						รวมร้อยพินิจ		(5) ตกออก / ชั้นปีที่						รวมทั้งสิ้น		
		ปี1	ร้อยละ	1	2	3	4	รวม	ร้อยละ	1	2	3	4	รวม	ร้อยละ	1	2	3	4	รวม	ร้อยละ	(2-4)	ร้อยละ	1	2	3	4	รวม	ร้อยละ	(1-5)	ร้อยละ	
พาณิชยศาสตร์และการจัดการ																																
การจัดการสารสนเทศและคอมพิวเตอร์	484			24	11	6	4	45	9.30		11	4	1	16	3.31				1	1	0.21	62	12.81	5	5			10	2.07	72	14.88	
การบัญชี	666			12	4	1		17	2.55		2	1	1	4	0.60							21	3.15	2	1			3	0.45	24	3.60	
การประกันภัย	90			1				1	1.11									1	1	1.11	2	2.22	1				1	1.11	3	3.33		
ระบบสารสนเทศทางการบัญชี	382			8	9		3	20	5.24		6	4		10	2.62		1	1	1	3	0.79	33	8.64		3	1	2	6	1.57	39	10.21	
การจัดการการท่องเที่ยว	393			15	4		1	20	5.09		4	2		6	1.53		2			2	0.51	28	7.12	2	1			3	0.76	31	7.89	
การพาณิชย์อิเล็กทรอนิกส์	105			9	4		1	14	13.33			1		1	0.95		1	1		2	1.90	17	16.19	4	1		1	6	5.71	23	21.90	
การตลาด	278			20	4	2	1	27	9.71		2	4		6	2.16			1		1	0.36	34	12.23	5				5	1.80	39	14.03	
การจัดการรัฐกิจและวิสาหกิจ	152			8				8	5.26		1			1	0.66							9	5.92	1				1	0.66	10	6.58	
ภาษาอังกฤษธุรกิจ	54																															
ศิลปะการแสดง	36			2				2	5.55													2	5.55									
สถาปัตยกรรมศาสตร์																																
สถาปัตยกรรม	38			6				6	15.79													6	15.79	1				1	2.63	7	18.42	
รวม	2678			105	36	9	10	160	5.97		26	16	2	44	1.64		4	3	3	10	0.04	214	7.99	21	11	1	2	36	1.34	250	9.34	

สรุปจำนวนนักศึกษา ที่มีระดับค่า GPA ต่ำกว่า 2.00 จำแนกตามคณะ/สาขาวิชา/ชั้นปี
ประจำภาคการศึกษาที่ 2/2555

สาขาวิชา	ชั้นปี	จน.นศ.	แต่มีระดับคะแนนเฉลี่ยสะสม / ร้อยละ								รวม	ร้อยละ
			0.00 - 0.49	ร้อยละ	0.50- 0.99	ร้อยละ	1.00 - 1.50	ร้อยละ	1.51- 1.99	ร้อยละ		
คณะพาณิชยศาสตร์และการจัดการ												
การจัดการ สารสนเทศ และ คอมพิวเตอร์	1	116			2	1.73	7	6.03	20	17.24	29	25.00
	2	124					1	0.81	26	20.97	27	21.77
	3	100							10	10.00	10	10.00
	4	134							5	3.73	5	3.73
	>4	9							1	11.11	1	11.11
รวม		484			2	0.41	8	1.65	62	12.81	72	14.88
การบัญชี	1	176			1	0.57	2	1.14	11	6.25	14	7.95
	2	188							7	3.72	7	3.72
	3	140							2	1.43	2	1.43
	4	159							1	0.63	1	0.63
	>4	3										
รวม		666			1	0.15	2	0.30	21	3.15	24	3.60
การ ประกันภัย	1	22					1	4.54	1	4.54	2	9.09
	2	22										
	3	15										
	4	31							1	3.23	1	3.23
	>4											
รวม		90					1	1.11	2	2.22	3	3.33
ระบบ สารสนเทศ ทางการ บัญชี	1	92					1	1.09	7	7.61	8	8.70
	2	103					1	0.97	18	17.48	19	18.45
	3	79							6	7.59	6	7.59
	4	100							4	4.00	4	4.00
	>4	8							2	25.00	2	25.00
รวม		382					2	0.52	37	9.69	39	10.21
การจัดการ การ ท่องเที่ยว	1	120					3	2.50	14	11.67	17	14.17
	2	93							11	11.83	11	11.83
	3	74							2	2.70	2	2.70
	4	99							1	1.01	1	1.01
	>4	7										
รวม		393					3	0.76	28	7.15	31	7.89

สรุปจำนวนนักศึกษา ที่มีระดับค่า GPA ต่ำกว่า 2.00 จำแนกตามคณะ/สาขาวิชา/ชั้นปี
ประจำภาคการศึกษาที่ 2/2555

สาขาวิชา	ชั้นปี	จ.น. นศ.	แต่มีระดับคะแนนเฉลี่ยสะสม / ร้อยละ								รวม	ร้อยละ
			0.00 - 0.49	ร้อยละ	0.50- 0.99	ร้อยละ	1.00 - 1.50	ร้อยละ	1.51- 1.99	ร้อยละ		
การพาณิชย์ อิเล็กทรอนิกส์ โทรนิิกส์	1	23			3	13.04	2	8.70	8	34.78	13	56.52
	2	38							6	15.79	6	15.79
	3	16							2	12.50	2	12.50
	4	28							2	7.14	2	7.14
	>4											
รวม		105			3	2.86	2	1.90	18	17.14	23	21.90
การตลาด	1	87					10		15		25	
	2	45							6		6	
	3	68							7		7	
	4	74										
	>4	4							1		1	
รวม		278					10		29		39	
การจัดการ รัฐกิจและ วิสาหกิจ	1	121					2		7		9	
	2	31							1		1	
รวม		152					2		8		10	
ภาษาอังกฤษ ธุรกิจ	1	54										
รวม		54										
ศิลปะการ แสดง	1	20							2		2	
	2	7										
	3	2										
	4	7										
รวม		36							2		2	
คณะสถาปัตยกรรมศาสตร์												
สถาปัตยกรรม	1	38					1		6		7	
รวม		38					1		6		7	
รวมนักศึกษาทั้งสิ้น		2678			6		31		213		250	

รายชื่อนักศึกษาที่ได้ดัชนีสะสม (GPA) สูงสุด ประจำปีภาคการศึกษาที่ 2/2555 จำแนกชั้นปี/สาขาวิชา

คณะ/สาขาวิชา/ชั้นปี	รหัสนักศึกษา	ชื่อ - สกุล	ดัชนีสะสม
คณะสถาปัตยกรรมศาสตร์			
ชั้นปีที่ 1 (รหัส 55)			
สถาปัตยกรรม	5550210023	นายพีรณัฐ ช่างทองเครือ	3.61
คณะพาณิชยศาสตร์และการจัดการ			
ชั้นปีที่ 1 (รหัส 55)			
การจัดการสารสนเทศและคอมพิวเตอร์	5550110002	นางสาวณัฐกร คงกล้า	3.78
การบัญชี	5550111029	นางสาวเขาวนี มุสิกธรรม	4.00
	5550111064	นางสาวมาริษา ฟิงแย้ม	4.00
การประกันภัยและการจัดการความเสี่ยง	5550112006	นางสาวปุณชริกา นุญจวุฒิไธมาส	3.67
ระบบสารสนเทศทางการบัญชี	5550113027	นางสาวธิดารัตน์ หลิวคง	3.80
การจัดการการท่องเที่ยว	5550114002	นางสาวกนกพร แสงไฟโรจน์	3.92
การจัดการพาณิชย์อิเล็กทรอนิกส์	5550115009	นายปิยะนันท์ เทพศร	3.75
การตลาด	5550116030	น.ส.พนิตนาฏ คุณโอบษฐ์	3.63
ภาษาอังกฤษธุรกิจ	5550117002	นายขจรศักดิ์ แก้วมณีย์	3.78
การจัดการรัฐกิจและวิสาหกิจ	5550011042	นางสาวรัตนภรณ์ แซ่เฮง	3.68
ศิลปะการแสดง	5556611011	นายพุทธสิริ สุขสวัสดิ์	3.76
ชั้นปีที่ 2 (รหัส 54)			
การจัดการสารสนเทศและคอมพิวเตอร์	5450110018	นางสาวเกศินี ห่วงจริง	3.94
การบัญชี	5450111067	นางสาวธิดนันท์ ตูประกาย	3.95
	5450112001	นางสาวกนกกร ปราบปรัม	3.48
การประกันภัย	5450112001	นางสาวกนกกร ปราบปรัม	3.48
ระบบสารสนเทศทางการบัญชี	5450113113	นางสาวอมรทิพย์ จินดา	3.73
การจัดการการท่องเที่ยว	5450114067	นางสาวภัสสรา ศรีอรัญ	3.86
การพาณิชย์อิเล็กทรอนิกส์	5450115001	นางสาวกนกขวัญ สุขกลับ	3.74
การตลาด	5450116015	นางสาวทีปกา ภูมรรตสุนันท์	3.50
การจัดการรัฐกิจและวิสาหกิจ	5450011005	นางสาวกาญจนา รอดด้วน	3.60
ศิลปะการแสดง	5456611009	นายเรืองศักดิ์ รูปประดิษฐ์	2.86

รายชื่อนักศึกษาที่ได้ดัชนีสะสม (GPA) สูงสุด ประจำปีภาคการศึกษาที่ 2/2555 จำแนกชั้นปี/สาขาวิชา

สาขาวิชา/ชั้นปี	รหัสนักศึกษา	ชื่อ - สกุล	ดัชนีสะสม
ชั้นปีที่ 3 (รหัส 53)			
การจัดการสารสนเทศและคอมพิวเตอร์	5350110057	นายณภัส ดงสรณะคง	3.93
การบัญชี	5350111106	นางสาวศิริลักษณ์ ยกย่อ	3.94
การประกันภัย	5350112013	นางสาวประภัสสร อนิวรรณวงศ์	3.67
ระบบสารสนเทศทางการบัญชี	5350113080	นางสาววิลาวัลย์ คำคันทฤทธิ	3.92
การจัดการการท่องเที่ยว	5350114035	นางสาวธิดารัตน์ อาจัญญูจร	3.67
การพาณิชย์อิเล็กทรอนิกส์	5350115028	นายมุฮัมหมัด หมัดหมั่น	3.41
การตลาด	5350116010	นางสาวจารุวรรณ คุณคำ	3.55
ศิลปะการแสดง	5320510005	นายพรชัย ทะเลธาร	3.31
ชั้นปีที่ 4 (รหัส 52)			
การจัดการสารสนเทศและคอมพิวเตอร์	5250110150	นายสาโรจน์ อนารัตนกุล	3.91
การบัญชี	5250111186	นางสาวเอสุมา บุญธรรม	3.85
การประกันภัย	5250112013	นางสาวทิพวรรณ ชิกกุด	3.60
ระบบสารสนเทศทางการบัญชี	5250113123	นางสาวปิยะวรรณ ทองคนารักษ์	3.69
การจัดการการท่องเที่ยว	5250114050	นางสาวธันว์รัตน์ วัลละ	3.75
การพาณิชย์อิเล็กทรอนิกส์	5250115003	นายเกียรติศักดิ์ ไกรมูญ	3.12
การตลาด	5250116058	นายประเวศ สิทธิชัย	3.70
ศิลปะการแสดง	5220510007	นายธีระพันธ์ สุทธิศิริ	2.98

จำนวนผู้เข้ารับปริญญา ประจำปีการศึกษา 2555
มหาวิทยาลัยสงขลานครินทร์ วิทยาเขตตรัง

คณะพาณิชยศาสตร์และการจัดการ

จำแนกตามสาขาวิชา

สาขาวิชา	จำนวน	ร้อยละ
หลักสูตร 4 ปี		
การจัดการสารสนเทศและคอมพิวเตอร์	135	22.39
การบัญชี	156	25.87
การประกันภัย	27	4.48
ระบบสารสนเทศทางการบัญชี	89	14.76
การจัดการการท่องเที่ยว	94	15.59
การพาณิชย์อิเล็กทรอนิกส์	25	4.15
การตลาด	74	12.27
หลักสูตร 2 ปี		
การบัญชี	3	0.49
รวม	603	100.00

คณะศิลปกรรมศาสตร์

สาขาวิชา	จำนวน	ร้อยละ
ศิลปะการแสดง	5	100.00
รวม	5	100.00

จำนวนผู้สำเร็จการศึกษา

ผู้สำเร็จการศึกษา	จำนวน	ร้อยละ
ปริญญาเกียรตินิยมอันดับหนึ่ง	21	3.45
ปริญญาเกียรตินิยมอันดับสอง	54	8.88
ผู้ได้รับปริญญา	533	87.67
รวม	608	100.00

จำนวนผู้สำเร็จการศึกษา ประจำปีการศึกษาที่ 2555
มหาวิทยาลัยสงขลานครินทร์ วิทยาเขตตรัง

คณะ/สาขาวิชา	ปีที่ เข้าศึกษา	ปีที่สำเร็จ การศึกษา	จำนวนผู้ สำเร็จการศึกษา	เพศ		เกียรตินิยม	
				ช	ญ	หนึ่ง	สอง
คณะพาณิชยศาสตร์และการจัดการ							
หลักสูตร 4 ปี							
การจัดการสารสนเทศและคอมพิวเตอร์	2549	2555	1	1			
	2550	2555	1		1		
	2551	2555	13	9	4		
	2552	2555	120	48	72	2	9
การบัญชี	2550	2555	1		1		
	2551	2555	5	4	1		
	2552	2555	150	14	136	8	21
การประกันภัย	2552	2555	27	11	16	1	2
ระบบสารสนเทศทางการบัญชี	2551	2555	4		4		
	2552	2555	85	4	81	3	5
การจัดการการท่องเที่ยว	2550	2555	3		3		
	2551	2555	3		3		
	2552	2555	86	12	74	6	13
	2553	2555	2		2		
การพาณิชย์อิเล็กทรอนิกส์	2549	2555	1	1			
	2550	2555	1	1			
	2551	2555	3	1	2		
	2552	2555	20	9	11		
การตลาด	2550	2555	1	1			
	2551	2555	6	3	3		
	2552	2555	67	14	53	1	4
หลักสูตร 2 ปี							
การบัญชี	2552	2555	3		3		
รวม			603	133	470	21	54
คณะศิลปกรรมศาสตร์							
ศิลปะการแสดง	2552	2555	5	4	1		
รวม			5	4	1		
รวมผู้สำเร็จการศึกษาทั้งสิ้น			608	137	471	21	54

จำนวนผู้สำเร็จการศึกษา ประจำปีภาคการศึกษาที่ 1/2555
มหาวิทยาลัยสงขลานครินทร์ วิทยาเขตตรัง

คณะ/สาขาวิชา	ปีที่ เข้า ศึกษา	ปีที่สำเร็จ การศึกษา	จำนวนผู้ สำเร็จ การศึกษา	เพศ		เกียรตินิยม	
				ช	ญ	หนึ่ง	สอง
คณะพาณิชยศาสตร์และการจัดการ							
หลักสูตร 4 ปี							
การจัดการสารสนเทศและคอมพิวเตอร์	2551	2555	6	5	1		
การบัญชี	2551	2555	4	3	1		
การประกันภัย							
ระบบสารสนเทศทางการบัญชี							
การจัดการการท่องเที่ยว	2550	2555	2		2		
การพาณิชย์อิเล็กทรอนิกส์	2549	2555	1	1			
	2550	2555	1	1			
	2551	2555	3	1	2		
การตลาด	2551	2555	3	1	2		
รวม			20	12	8		
หลักสูตร 2 ปี							
การบัญชี	2552	2555	3		3		
รวม			3		3		
รวมผู้สำเร็จการศึกษาทั้งสิ้น			23	12	11		

จำนวนผู้สำเร็จการศึกษา ประจำปีภาคการศึกษาที่ 2/2555

มหาวิทยาลัยสงขลานครินทร์ วิทยาเขตตรัง

คณะ/สาขาวิชา	ปีที่ เข้า ศึกษา	ปีที่สำเร็จ การศึกษา	จำนวนผู้ สำเร็จ การศึกษา	เพศ		เกียรตินิยม	
				ช	ญ	หนึ่ง	สอง
คณะพาณิชยศาสตร์และการจัดการ							
หลักสูตร 4 ปี							
การจัดการสารสนเทศและคอมพิวเตอร์	2550	2555	1		1		
	2551	2555	7	4	3		
	2552	2555	115	46	69	2	9
การบัญชี	2550	2555	1		1		
	2551	2555	1	1			
	2552	2555	149	14	135	8	21
การประกันภัย	2552	2555	24	9	15	1	2
ระบบสารสนเทศทางการบัญชี	2551	2555	4		4		
	2552	2555	83	3	80	3	5
การจัดการการท่องเที่ยว	2550	2555	1		1		
	2551	2555	3		3		
	2552	2555	70	7	63	6	13
การพาณิชย์อิเล็กทรอนิกส์	2552	2555	16	7	9		
การตลาด	2551	2555	2	1	1		
	2552	2555	57	11	46	1	4
รวม			534	103	431	21	54
คณะศิลปกรรมศาสตร์							
ศิลปะการแสดง	2552	2555	4	3	1		
รวม			4	3	1		
รวมผู้สำเร็จการศึกษาทั้งสิ้น			538	106	432	21	54

จำนวนผู้สำเร็จการศึกษา ประจำปีภาคการศึกษาที่ 3/2555

มหาวิทยาลัยสงขลานครินทร์ วิทยาเขตตรัง

คณะ/สาขาวิชา	ปีที่ เข้า ศึกษา	ปีที่สำเร็จ การศึกษา	จำนวนผู้ สำเร็จ การศึกษา	เพศ		เกียรตินิยม	
				ช	ญ	หนึ่ง	สอง
คณะพาณิชยศาสตร์และการจัดการ							
หลักสูตร 4 ปี							
การจัดการสารสนเทศและคอมพิวเตอร์	2549	2555	1	1			
	2552	2555	5	2	3		
การบัญชี	2552	2555	1		1		
การประกันภัย	2552	2555	3	2	1		
ระบบสารสนเทศทางการบัญชี	2552	2555	2	1	1		
การจัดการการท่องเที่ยว	2552	2555	16	5	11		
	2553	2555	2		2		
การพาณิชย์อิเล็กทรอนิกส์	2552	2555	4	2	2		
การตลาด	2550	2555	1	1			
	2551	2555	1	1			
	2552	2555	10	3	7		
รวม			46	18	28		
คณะศิลปกรรมศาสตร์							
ศิลปะการแสดง	2552	2555	1	1			
รวม			1	1			
รวมผู้สำเร็จการศึกษาทั้งสิ้น			47	19	28		

รายชื่อผู้ได้รับปริญญาเกียรตินิยม ประจำปีการศึกษา 2555

คณะพาณิชยศาสตร์และการจัดการ

ปริญญาเกียรตินิยมอันดับหนึ่ง GPA

บริหารธุรกิจบัณฑิต (การจัดการสารสนเทศและคอมพิวเตอร์)

1. นายสาโรจน์	อนารัตนกุล	5250110150	3.91
2. นางสาวอรรวรรณ	สว่างน้อย	5250110179	3.67

บริหารธุรกิจบัณฑิต (การประกันภัย)

1. นางสาวทิพวรรณ	ชีกฤต	5250112013	3.60
------------------	-------	------------	------

บริหารธุรกิจบัณฑิต (การตลาด)

1. นายประเวศ	ลิตธิชัย	5250116058	3.70
--------------	----------	------------	------

บริหารธุรกิจบัณฑิต (การจัดการการท่องเที่ยว)

1. นางสาวฉันทวรรณ	วัลละ	5250114050	3.75
2. นางสาวภัทรภร	เบ็ญอาหลี	5250114088	3.62
3. นางสาวภัทราวดี	พิพัฒน์เดช	5250114089	3.61
4. นางสาวดาวใจ	ยุงทอง	5250114043	3.59
5. นางสาวเสาวนีย์	รอดหู่	5250114128	3.51
6. นางสาววารุณี	จันทร์ลี	5250114100	3.50

บัญชีบัณฑิต (การบัญชี)

1. นางสาวเอสุมมา	บุญธรรม	5250111186	3.85
2. นางสาวฐิติยา	ภิญโญคม	5250111044	3.81
3. นางสาวอาภาพร	บุญทรง	5250111176	3.81
4. นางสาวชญาณิช	จรรุวรรณนะ	5250111038	3.80
5. นางสาวนันทวัน	กิจไพบูลทวี	5250111064	3.77
6. นางสาวอรรวรรณ	ทองนวล	5250111124	3.75
7. นายพงศธร	โกกเจริญพงศ์	5250111091	3.65
8. นางสาวสาลินี	ทองสกุล	5250111140	3.51

บัญชีบัณฑิต (ระบบสารสนเทศทางการบัญชี)

1. นางสาวปิยะวรรณ	ทองคณารักษ์	5250113058	3.69
2. นางสาวสุชาวดี	พิศภัคตร์	5250113112	3.59
3. นางสาวจริยา	กัณฑ์	5250113010	3.56

รายชื่อผู้ได้รับปริญญาเกียรตินิยม ประจำปีการศึกษา 2555

คณะพาณิชยศาสตร์และการจัดการ

ปริญญาเกียรตินิยมอันดับสอง

GPA

บริหารธุรกิจบัณฑิต (การจัดการสารสนเทศและคอมพิวเตอร์)

1. นางสาวกนกกานต์	เลิศศักดิ์การ	5250110001	3.45
2. นางสาวศุภวรรณ	ภักดี	5250110145	3.45
3. นายไพชอล	เบ็ญลาเต็ฟ	5250110107	3.44
4. นางสาวพุทธชาติ	แซ่ฮิ่ง	5250110106	3.37
5. นายณัฐพงษ์	ศรีแก้ว	5250110051	3.35
6. นางสาวมุกดา	สุวรรณมณี	5250110113	3.33
7. นายอภิชัย	ปรีชา	5250110175	3.32
8. นางสาวจุฑาทิพย์	พรหมเมศ	5250110031	3.27
9. นางสาวเนตรนพิศ	ศรีไตรรัตน์	5250110079	3.25

บริหารธุรกิจบัณฑิต (การประกันภัย)

1. นางสาวสุนิสา	ทองเหลือง	5250112041	3.41
2. นางสาววันเพ็ญ	รัตนศรี	5250112030	3.40

บริหารธุรกิจบัณฑิต (การจัดการการท่องเที่ยว)

1. นางสาวอัมรา	อร่ามเรือง	5250114139	3.47
2. นางสาวเนตรนภา	มณีสว่าง	5250114070	3.45
3. นางสาววันทิวา	มีบุญ	5250114099	3.40
4. นางสาวสุนิษา	ทองแท้	5250114121	3.40
5. นางสาวจุฑามาศ	แซม	5250114027	3.38
6. นางสาวสุดาลักษณ์	แสงทอง	5250114119	3.33
7. นางสาวสุนิษา	เพชรรัช	5250114122	3.32
8. นายจักรภัทร	พันธุ์แก้ว	5250114019	3.30
9. นางสาวทัศนีย์	นาคเทวีญ	5250114044	3.29
10. นางสาวนิชนันท์	หวานดี	5250114065	3.29
11. นายอนุวัฒน์	อันชนะ	5250114132	3.29
12. นางสาวอรวรรณ	หยั่งทะเล	5250114135	3.28
13. นางสาวศิวาภรณ์	มั่งมี	5250114112	3.26

รายชื่อผู้ได้รับปริญญาเกียรตินิยม ประจำปีการศึกษา 2554

คณะพาณิชยศาสตร์และการจัดการ

ปริญญาเกียรตินิยมอันดับสอง

GPA

บริหารธุรกิจบัณฑิต (การตลาด)

1. นางสาวปสุตา	ยงวิจิตรกุล	5250116061	3.39
2. นางสาวพัชรี	หลี่หลัง	5250116073	3.39
3. นางสาวชริษา	ทับพรหม	5250116138	3.29
4. นางสาวสอาดะห์	หะยีกาจิ	5250116120	3.28

บัญชีบัณฑิต (การบัญชี)

1. นางสาวพรภัก	เกกนิชะ	5250111094	3.48
2. นางสาววาสนา	เอี่ยมสีทอง	5250111129	3.48
3. นางสาวภาวิณี	นวลศรี	5250111104	3.47
4. นางสาววานิสสา	จันทมณี	5250111127	3.47
5. นายกิตติพัฒน์	แซ่โล่	5250111018	3.47
6. นางสาวอุบลรัตน์	ปานเพชร	5250111182	3.45
7. นางสาวจิรวรรณ	แก้วประเสริฐ	5250111030	3.44
8. นางสาวจุฑารัตน์	จงฐิตินนท์	5250111035	3.42
9. นางสาวอัจฉราภรณ์	ทองเจือ	5250111172	3.42
10. นางสาวนิตยา	คงเอียด	5250111065	3.40
11. นางสาวธิษฎา	รุ่งศรีวัฒนดำรง	5250111181	3.40
12. นางสาวอุบลวรรณ	เกตุดแก้ว	5250111183	3.37
13. นางสาวผกาพรรณ	สุวรรณสังข์	5250111090	3.35
14. นางสาวรัชนี	บุญทอง	5250111115	3.34
15. นางสาววณิรัตน์	วุ่นปาน	5250111119	3.33
16. นางสาวภรณ์ทิลา	มงคลรัตน์	5250111102	3.32
17. นางสาวสุทธาทิพย์	บุญเรือง	5250111148	3.32
18. นางสาวธนิษฐา	เครือสุข	5250111058	3.31
19. นางสาวกิตติยา	ศิริกุล	5250111019	3.29
20. นางสาวชอุณหกาญจน์	แซ่ลี	5250111042	3.29
21. นางสาวสายไหม	ศรีคะนอง	5250111139	3.27

รายชื่อผู้ได้รับปริญญาเกียรตินิยม ประจำปีการศึกษา 2554

คณะพาณิชยศาสตร์และการจัดการ

ปริญญาเกียรตินิยมอันดับสอง

GPA

บัญชีบัณฑิต (ระบบสารสนเทศทางการบัญชี)

1. นางสาววณิชชา	เชื้อสมัน	5250113083	3.44
2. นางสาววิภาทรา	คงอินทร์	5250113093	3.41
3. นางสาวนิสาร์ตน์	สกเล่า	5250113048	3.39
4. นางสาววาสนา	เมืองสว่าง	5250113091	3.37
5. นางสาวปิ่นอภัย	ทองชุม	5250113056	3.27

จำนวนนักศึกษาออกกลางคัน มหาวิทยาลัยสงขลานครินทร์ วิทยาเขตตรัง

รุ่นปีการศึกษา 2555

ภาคการศึกษาที่ 1 ปีการศึกษา 2556

คณะ/หลักสูตร/ สาขาวิชา	จำนวนนักศึกษา			ออกกลางคัน (คน)																				รวมออก กลางคัน	ร้อยละ				
	รับ เข้า	ย้าย เข้า	รวม เข้า	ไม่มาลงทะเบียนเรียน					ลาออก/เสียชีวิต					ตกออก					ย้ายสาขา/คณะ/มหาวิทยาลัย										
				ปี1	ปี2	ปี3	ปี4	รวม	ร้อยละ	ปี1	ปี2	ปี3	ปี4	รวม	ร้อยละ	ปี1	ปี2	ปี3	ปี4	รวม	ร้อยละ	ปี1	ปี2			ปี3	ปี4	รวม	ร้อยละ
คณะพาณิชยศาสตร์และการจัดการ																													
การจัดการสารสนเทศและคอมพิวเตอร์	149		149	18	2			20	13.42	3	4			7	4.70	15				15	10.07	2				2	1.34	44	29.53
การบัญชี	206	1	207	19				19	9.18	5	4			9	4.35	7				7	3.38		1			1	0.48	36	17.39
การประกันภัยและการจัดการความเสี่ยง	30		30	8				8	26.67							1				1	3.33						9	30.00	
ระบบสารสนเทศทางการบัญชี	106		106	9				9	8.49	4				4	3.77	2				2	1.89						15	14.15	
การจัดการการท่องเที่ยว	147	1	148	20				20	13.51	4	2			6	4.05	6				6	4.05						32	21.62	
การพาณิชย์อิเล็กทรอนิกส์	27		27	2				2	7.41		2			2	7.41	5				5	18.82	1				1	3.70	10	37.04
การตลาด	100	1	101	11				11	10.89		1			1	0.99	10				10	9.90						22	21.78	
การจัดการรัฐกิจและวิสาหกิจ	137	2	139	11	1			12	8.63	2	1			3	2.16	6				6	4.32		1			1	0.72	22	15.83
ภาษาอังกฤษธุรกิจ	68		68	10	1			11	16.18		1			1	1.47	2				2	2.94	1				1	1.47	15	22.06
ศิลปะการแสดง	27		27	5				5	18.52							2				2	7.41						7	25.93	
คณะสถาปัตยกรรมศาสตร์																													
สถาปัตยกรรม	45		45	5				5	11.11	1				1	2.22	2				2	4.44						8	17.78	
รวมทั้งสิ้น	1042	4	1047	118	4			122	11.65	19	15			34	3.25	58				58	5.54	4	2			6	0.57	220	21.01

ข้อมูล ณ วันที่ 16 กรกฎาคม 2556

หมายเหตุ

ปี 1 = ปีการศึกษา 2555

ปี 3 = ปีการศึกษา 2557

ปี 2 = ปีการศึกษา 2556

ปี 4 = ปีการศึกษา 2558

จำนวนนักศึกษาออกกลางคัน มหาวิทยาลัยสงขลานครินทร์ วิทยาเขตตรัง

รุ่นปีการศึกษา 2556

ภาคการศึกษาที่ 1 ปีการศึกษา 2556

คณะ/หลักสูตร/ สาขาวิชา	จำนวนนักศึกษา			ออกกลางคัน (คน)																						รวมออก กลางคัน	ร้อยละ		
	รับ เข้า	ย้าย เข้า	รวม เข้า	ไม่มาลงทะเบียนเรียน						ลาออก/เสียชีวิต						ตกออก						ย้ายสาขา/คณะ/มหาวิทยาลัย							
				ปี1	ปี2	ปี3	ปี4	รวม	ร้อยละ	ปี1	ปี2	ปี3	ปี4	รวม	ร้อยละ	ปี1	ปี2	ปี3	ปี4	รวม	ร้อยละ								
คณะพาณิชยศาสตร์และการจัดการ																													
การจัดการสารสนเทศและคอมพิวเตอร์	139		139	13				13	9.35																			13	9.35
การบัญชี	199		199	19				19	9.55																			19	9.55
การประกันภัยและการจัดการความเสี่ยง	28		28	3				3	10.71																			3	10.71
ระบบสารสนเทศทางการบัญชี	126		126	9				9	7.14																			9	7.14
การจัดการการท่องเที่ยว	140		140	11				11	7.86	1				1	0.71													12	8.57
การพาณิชย์อิเล็กทรอนิกส์	16		16																										
การตลาด	96		96	9				9	9.36																			9	9.38
การจัดการรัฐกิจและวิสาหกิจ	144		144	4				4	2.78																			4	2.78
ภาษาอังกฤษธุรกิจ	87		87	11				11	12.64																			11	12.64
ศิลปะการแสดง	35		35	3				3	8.57																			3	8.57
คณะสถาปัตยกรรมศาสตร์																													
สถาปัตยกรรม	68		68	8				8	11.76	1				1	1.47													9	13.23
รวมทั้งสิ้น	1078		1078	90				90	8.35	2				2	0.18													92	8.53

ข้อมูล ณ วันที่ 16 กรกฎาคม 2556

หมายเหตุ

ปี 1 = ปีการศึกษา 2555

ปี 3 = ปีการศึกษา 2557

ปี 2 = ปีการศึกษา 2556

ปี 4 = ปีการศึกษา 2558

ตัวชี้วัดผลผลิตภาพด้านการผลิตบัณฑิตของ มหาวิทยาลัยสงขลานครินทร์ วิทยาเขตตรัง

รุ่นปีการศึกษา 2548

ภาคการศึกษาที่ 2 ปีการศึกษา 2555

คณะ/สาขาวิชา/หลักสูตร	จำนวนนักศึกษา			ออกกลางคัน						สำเร็จการศึกษา						กำลังศึกษา	
	รับ เข้า	ย้าย เข้า	รวม	ไม่ลง ทะเบียน	ลาออก/ ตาย	ตก ออก	ย้าย ออก	รวมออก กลางคัน	ร้อยละ	ภายใน กำหนด	ร้อยละ	ช้ากว่า กำหนด	ร้อยละ	รวม สำเร็จ	ร้อยละ	คน	ร้อยละ
คณะพาณิชยศาสตร์และการจัดการ																	
หลักสูตร 4 ปี																	
การจัดการสารสนเทศและคอมฯ	219	1	220	34	11	28	2	75	34.09	122	55.45	23	10.45	145	65.91		
การบัญชี	167	7	174	20	11	23	2	56	32.18	105	60.34	13	7.47	118	67.82		
การประกันภัย	99		99	21	10	15		46	46.46	44	44.44	9	9.09	53	53.54		
ระบบสารสนเทศทางการบัญชี	145		145	19	6	24	9	58	40.00	81	55.86	6	4.14	87	60.00		
การจัดการการท่องเที่ยว	130	1	131	19	4	33	2	58	44.27	66	50.39	7	5.34	73	55.73		
การพาณิชย์อิเล็กทรอนิกส์	118	2	120	18	2	18		38	31.67	65	54.17	17	14.17	82	68.33		
การตลาด	152	2	154	23	7	22		52	33.77	92	59.74	10	6.49	102	66.23		
หลักสูตร 2 ปี																	
การบัญชี	97		97	16	8	15		39	40.21	57	58.76	1	1.03	58	59.79		
รวม	1127	13	1140	170	59	178	15	422	37.02	632	55.44	86	7.54	718	62.98		

ข้อมูล ณ วันที่ 16 กรกฎาคม 2556

ตัวชี้วัดผลผลิตภาพด้านการผลิตบัณฑิตของ มหาวิทยาลัยสงขลานครินทร์ วิทยาเขตตรัง

รุ่นปีการศึกษา 2549

ภาคการศึกษาที่ 2 และฤดูร้อน ปีการศึกษา 2555

คณะ/สาขาวิชา/หลักสูตร	จำนวนนักศึกษา			ออกกลางคัน						สำเร็จการศึกษา						กำลังศึกษา	
	รับ เข้า	ย้าย เข้า	รวม	ไม่ลง ทะเบียน	ลาออก/ ตาย	ตก ออก	ย้าย ออก	รวมออก กลางคัน	ร้อยละ	ภายใน กำหนด	ร้อยละ	ช้ากว่า กำหนด	ร้อยละ	รวม สำเร็จ	ร้อยละ	คน	ร้อยละ
คณะพาณิชยศาสตร์และการจัดการ																	
หลักสูตร 4 ปี																	
การจัดการสารสนเทศและคอมพิวเตอร์	124		124	13	15	32	1	61	49.19	55	44.35	8	6.45	63	50.81		
การบัญชี	102		102	15	7	12	2	36	35.29	65	63.73	1	0.98	66	64.71		
การประกันภัย	24		24	6	3	6		15	62.50	7	29.17	2	8.33	9	37.50		
ระบบสารสนเทศทางการบัญชี	79	2	81	8	6	24		38	46.91	41	50.62	2	2.47	43	53.09		
การจัดการการท่องเที่ยว	86		86	15	6	21	1	43	50.00	37	43.02	6	6.98	43	50.00		
การพาณิชย์อิเล็กทรอนิกส์	39		39	4	5	6		15	38.46	21	53.85	3	7.69	24	61.54		
การตลาด	82	1	83	9	3	23		35	42.17	42	50.60	6	7.23	48	57.83		
หลักสูตร 2 ปี																	
การบัญชี	130		130	13	7	7		27	20.77	97	74.62	6	4.61	103	79.23		
รวม	666	3	669	83	52	131	4	270	40.36	365	54.56	33	4.93	399	59.64		

ข้อมูล ณ วันที่ 16 กรกฎาคม 2556

ตัวชี้วัดผลผลิตภาพด้านการผลิตบัณฑิตของ มหาวิทยาลัยสงขลานครินทร์ วิทยาเขตตรัง

รุ่นปีการศึกษา 2550

ภาคการศึกษาที่ 1 ปีการศึกษา 2556

คณะ/สาขาวิชา/หลักสูตร	จำนวนนักศึกษา			ออกกลางคัน						สำเร็จการศึกษา						กำลังศึกษา	
	รับ เข้า	ย้าย เข้า	รวม	ไม่ลง ทะเบียน	ลาออก/ ตาย	ตก ออก	ย้าย ออก	รวมออก กลางคัน	ร้อยละ	ภายใน กำหนด	ร้อยละ	ช้ากว่า กำหนด	ร้อยละ	รวม สำเร็จ	ร้อยละ	คน	ร้อยละ
คณะพาณิชยศาสตร์และการจัดการ																	
หลักสูตร 4 ปี																	
การจัดการสารสนเทศและคอมพิวเตอร์	164	3	167	18	17	30		65	38.92	91	54.49	11	6.59	102	61.08		
การบัญชี	154	1	155	18	9	13	3	43	27.74	109	70.32	3	1.93	112	72.26		
การประกันภัย	28	1	29	10	5	4	1	20	68.97	7	24.14	2	6.90	9	31.03		
ระบบสารสนเทศทางการบัญชี	91		91	15	8	24	3	50	54.95	41	45.05			41	45.05		
การจัดการการท่องเที่ยว	156	2	158	26	11	19	1	57	36.08	90	56.96	10	6.33	100	63.29	1	0.63
การพาณิชย์อิเล็กทรอนิกส์	40		40	6	3	17		26	65.00	11	27.50	3	7.50	14	35.00		
การตลาด	139	3	142	29	9	30		68	47.89	67	47.18	6	4.22	73	51.41	1	0.70
หลักสูตร 2 ปี																	
การบัญชี	101		101	7	7	8		22	21.78	70	69.31	9	8.91	79	78.22		
รวม	873	10	883	129	69	145	8	351	39.75	486	55.04	44	4.98	530	60.02	2	0.23

ข้อมูล ณ วันที่ 16 กรกฎาคม 2556

ตัวชี้วัดผลผลิตภาพด้านการผลิตบัณฑิตของ มหาวิทยาลัยสงขลานครินทร์ วิทยาเขตตรัง

รุ่นปีการศึกษา 2551

ภาคการศึกษาที่ 1 ปีการศึกษา 2556

คณะ/สาขาวิชา/หลักสูตร	จำนวนนักศึกษา			ออกกลางคัน						สำเร็จการศึกษา						กำลังศึกษา	
	รับเข้า	ย้ายเข้า	รวม	ไม่ลงทะเบียน	ลาออก/ตาย	ตกออก	ย้ายออก	รวมออกกลางคัน	ร้อยละ	ภายในกำหนด	ร้อยละ	ช้ากว่ากำหนด	ร้อยละ	รวมสำเร็จ	ร้อยละ	คน	ร้อยละ
คณะพาณิชยศาสตร์และการจัดการ																	
หลักสูตร 4 ปี																	
การจัดการสารสนเทศและคอมพิวเตอร์	181	1	182	23	15	41		79	43.41	88	48.35	13	7.14	101	55.49	2	1.10
การบัญชี	169		169	12	9	23	1	45	26.63	118	69.82	5	2.96	123	72.78	1	0.59
การประกันภัย	44	1	45	5	9	10		24	53.33	21	46.67			21	46.67		
ระบบสารสนเทศทางการบัญชี	114		114	12	10	32		54	47.37	54	47.37	4	3.51	58	50.88	2	1.75
การจัดการการท่องเที่ยว	163		163	17	6	23	3	49	30.06	109	66.87	3	1.84	112	68.74	2	1.23
การพาณิชย์อิเล็กทรอนิกส์	40		40	1	6	16		23	57.50	14	35.00	3	7.50	17	42.50		
การตลาด	118	1	119	14	12	40		66	55.46	47	39.50	6	5.04	53	44.54		
หลักสูตร 2 ปี																	
การบัญชี	135		135	17	3	17		37	27.41	91	67.41	7	5.18	98	72.59		
รวม	964	3	967	101	70	202	4	377	38.99	542	56.05	41	4.24	583	60.29	7	0.72

ข้อมูล ณ วันที่ 16 กรกฎาคม 2556

ตัวชี้วัดผลผลิตภาพด้านการผลิตบัณฑิตของ มหาวิทยาลัยสงขลานครินทร์ วิทยาเขตตรัง

รุ่นปีการศึกษา 2552

ภาคการศึกษาที่ 1 ปีการศึกษา 2556

คณะ/สาขาวิชา/หลักสูตร	จำนวนนักศึกษา			ออกกลางคัน						สำเร็จการศึกษา						กำลังศึกษา	
	รับ เข้า	ย้าย เข้า	รวม	ไม่ลง ทะเบียน	ลาออก/ ตาย	ตก ออก	ย้าย ออก	รวมออก กลางคัน	ร้อยละ	ภายใน กำหนด	ร้อยละ	ช้ากว่า กำหนด	ร้อยละ	รวม สำเร็จ	ร้อยละ	คน	ร้อยละ
คณะพาณิชยศาสตร์และการจัดการ																	
หลักสูตร 4 ปี																	
การจัดการสารสนเทศและคอมฯ	199	1	200	14	15	33	4	66	33.00	120	60.00			120	60.00	14	7.00
การบัญชี	197	2	199	23	5	6	5	39	19.60	150	75.38			150	75.38	10	5.02
การประกันภัย	48	1	49	7	3	8		18	36.74	27	55.10			27	55.10	4	8.16
ระบบสารสนเทศทางการบัญชี	139	4	143	14	6	22	1	43	30.07	85	59.44			85	59.44	15	10.49
การจัดการการท่องเที่ยว	150	2	152	19	8	25	1	53	34.87	86	56.58			86	56.58	13	8.55
การพาณิชย์อิเล็กทรอนิกส์	72	1	73	4	5	36		45	61.64	20	27.40			20	27.40	8	10.96
การตลาด	150	1	151	24	9	43	1	77	50.99	67	44.37			67	44.37	7	4.64
หลักสูตร 2 ปี																	
การบัญชี	122		122	10	2	10		22	18.03	93	76.23	7	5.74	100	81.97		
คณะศิลปกรรมศาสตร์																	
ศิลปะการแสดง	7		7							5	71.43			5	71.43	2	28.57
รวม	1084	12	1096	115	53	183	12	363	33.12	653	59.58	7	0.64	660	60.22	73	6.66

ตัวชี้วัดผลผลิตภาพด้านการผลิตบัณฑิตของ มหาวิทยาลัยสงขลานครินทร์ วิทยาเขตตรัง

รุ่นปีการศึกษา 2553

ภาคการศึกษาที่ 1 ปีการศึกษา 2556

คณะ/สาขาวิชา/หลักสูตร	จำนวนนักศึกษา			ออกกลางคัน						สำเร็จการศึกษา						กำลังศึกษา	
	รับ เข้า	ย้าย เข้า	รวม	ไม่ลง ทะเบียน	ลาออก/ ตาย	ตก ออก	ย้าย ออก	รวมออก กลางคัน	ร้อยละ	ภายใน กำหนด	ร้อยละ	ช้ากว่า กำหนด	ร้อยละ	รวม สำเร็จ	ร้อยละ	คน	ร้อยละ
คณะพาณิชยศาสตร์และการจัดการ																	
การจัดการสารสนเทศและคอมพิวเตอร์	158	1	159	18	7	22	11	58	36.48							101	63.52
การบัญชี	170	7	177	25	4	4		33	18.64							144	81.36
การประกันภัย	31	1	32	6	1	10		17	53.12							15	46.88
ระบบสารสนเทศทางการบัญชี	124	3	127	11	12	17	7	47	37.01	1	0.79			1	0.79	79	62.20
การจัดการการท่องเที่ยว	106	4	110	13	10	13		36	32.73	2	1.82			2	1.82	72	65.45
การพาณิชย์อิเล็กทรอนิกส์	46	3	49	11	2	18	1	32	65.31							17	34.69
การตลาด	103	1	104	20	3	10	2	35	33.65							69	66.35
คณะศิลปกรรมศาสตร์																	
ศิลปะการแสดง	3		3	1				1	33.33							2	66.66
รวม	741	20	761	105	39	94	21	259	34.03	3	0.39			3	0.39	499	65.58

ข้อมูล ณ วันที่ 16 กรกฎาคม 2556

ตัวชี้วัดผลผลิตภาพด้านการผลิตบัณฑิตของ มหาวิทยาลัยสงขลานครินทร์ วิทยาเขตตรัง

รุ่นปีการศึกษา 2554

ภาคการศึกษาที่ 1 ปีการศึกษา 2556

คณะ/สาขาวิชา/หลักสูตร	จำนวนนักศึกษา			ออกกลางคัน						สำเร็จการศึกษา						กำลังศึกษา	
	รับ เข้า	ย้าย เข้า	รวม	ไม่ลง ทะเบียน	ลาออก/ ตาย	ตก ออก	ย้าย ออก	รวมออก กลางคัน	ร้อยละ	ภายใน กำหนด	ร้อยละ	ช้ากว่า กำหนด	ร้อยละ	รวม สำเร็จ	ร้อยละ	คน	ร้อยละ
คณะพาณิชยศาสตร์และการจัดการ																	
การจัดการสารสนเทศและคอมพิวเตอร์	181		181	18	14	25	8	65	35.91							116	64.09
การบัญชี	216	4	220	18	3	11	1	33	15.07							187	85.00
การประกันภัย	32	1	33	3	2	4	2	11	33.33							22	66.67
ระบบสารสนเทศทางการบัญชี	130	1	131	11	5	13	3	32	24.43							99	75.57
การจัดการการท่องเที่ยว	125	1	126	8	4	18	4	34	26.98							92	73.01
การพาณิชย์อิเล็กทรอนิกส์	50	4	54	7	2	8		17	31.48							37	68.52
การตลาด	73	1	74	12	6	10	1	29	39.19							45	60.81
การจัดการรัฐกิจและวิสาหกิจ	32	5	37	1	1	4		6	16.22							31	83.78
คณะศิลปกรรมศาสตร์																	
ศิลปะการแสดง	9	1	10	3				3	30.00							7	70.00
รวม	848	18	866	81	37	93	19	230	26.56							636	73.44

ข้อมูล ณ วันที่ 16 กรกฎาคม 2556

ตัวชี้วัดผลผลิตภาพด้านการผลิตบัณฑิตของ มหาวิทยาลัยสงขลานครินทร์ วิทยาเขตตรัง

รุ่นปีการศึกษา 2555

ภาคการศึกษาที่ 1 ปีการศึกษา 2556

คณะ/สาขาวิชา/หลักสูตร	จำนวนนักศึกษา			ออกกลางคัน						สำเร็จการศึกษา						กำลังศึกษา	
	รับ เข้า	ย้าย เข้า	รวม	ไม่ลง ทะเบียน	ลาออก/ ตาย	ตก ออก	ย้าย ออก	รวมออก กลางคัน	ร้อยละ	ภายใน กำหนด	ร้อยละ	ช้ากว่า กำหนด	ร้อยละ	รวม สำเร็จ	ร้อยละ	คน	ร้อยละ
คณะพาณิชยศาสตร์และการจัดการ																	
การจัดการสารสนเทศและคอมฯ	149		149	20	7	15	2	44	29.53							105	70.47
การบัญชี	206	1	207	19	9	7	1	36	17.39							171	82.61
การประกันภัยและการจัดการความเสี่ยง	30		30	8		1		9	30.00							21	70.00
ระบบสารสนเทศทางการบัญชี	106		106	9	4	2		15	14.15							91	85.85
การจัดการการท่องเที่ยว	147	1	148	20	6	6		32	21.62							116	78.38
การจัดการพาณิชย์อิเล็กทรอนิกส์	27		27	2	2	5	1	10	37.04							17	62.96
การตลาด	100	1	101	11	1	10		22	21.78							79	78.22
การจัดการรัฐกิจและวิสาหกิจ	137	2	139	12	3	6	1	22	15.83							117	84.17
ภาษาอังกฤษธุรกิจ	68		68	11	1	2	1	15	22.06							53	77.94
ศิลปะการแสดง	27		27	5		2		7	25.93							20	74.07
คณะสถาปัตยกรรมศาสตร์																	
สถาปัตยกรรม	45		45	5	1	2		8	17.78							37	82.22
รวม	1042	4	1047	122	34	58	6	220	21.01							827	78.99

ข้อมูล ณ วันที่ 16 กรกฎาคม 2556

ตัวชี้วัดผลผลิตภาพด้านการผลิตบัณฑิตของ มหาวิทยาลัยสงขลานครินทร์ วิทยาเขตตรัง

รุ่นปีการศึกษา 2556

ภาคการศึกษาที่ 1 ปีการศึกษา 2556

คณะ/สาขาวิชา/หลักสูตร	จำนวนนักศึกษา			ออกกลางคัน						สำเร็จการศึกษา						กำลังศึกษา	
	รับ เข้า	ย้าย เข้า	รวม	ไม่ลง ทะเบียน	ลาออก/ ตาย	ตก ออก	ย้าย ออก	รวมออก กลางคัน	ร้อยละ	ภายใน กำหนด	ร้อยละ	ช้ากว่า กำหนด	ร้อยละ	รวม สำเร็จ	ร้อยละ	คน	ร้อยละ
คณะพาณิชยศาสตร์และการจัดการ																	
การจัดการสารสนเทศและคอมพิวเตอร์	139		139	13				13	9.35							126	90.65
การบัญชี	199		199	19				19	9.55							180	90.45
การประกันภัยและการจัดการความเสี่ยง	28		28	3				3	10.71							25	89.29
ระบบสารสนเทศทางการบัญชี	126		126	9				9	7.14							117	92.86
การจัดการการท่องเที่ยว	140		140	11	1			12	8.57							128	91.43
การจัดการพาณิชย์อิเล็กทรอนิกส์	16		16													16	100.00
การตลาด	96		96	9				9	9.38							87	90.62
การจัดการรัฐกิจและวิสาหกิจ	144		144	4				4	2.78							140	97.22
ภาษาอังกฤษธุรกิจ	87		87	11				11	12.64							76	87.36
ศิลปะการแสดงและการจัดการ	35		35	3				3	8.57							32	91.43
คณะสถาปัตยกรรมศาสตร์																	
สถาปัตยกรรม	68		68	8	1			9	13.24							59	86.76
รวม	1078		1078	90	2			92	8.53							986	91.47

ข้อมูล ณ วันที่ 18 มิถุนายน 2556